

Отчет №456-Т



Фирма	ООО ИК ТМ-Электро Дмитровское шоссе, дом 25, корпус 1, помещение IV, комната 1 г. Москва, 127434	Контролер: Телефон: +7 (499) 233-76-05 Электронн info@tmelectro.ru ая почта:
--------------	--	---

Прибор	testo 875-1	Серийный 2204412 №:
---------------	-------------	------------------------

Заказчик	ООО "ЭЛМА-Проект"	Место измерения:
-----------------	-------------------	------------------

Дата измерений: 15.12.2023 г.

Заказ	Тепловизионное обследование эл. щитового оборудования	
--------------	---	--

<https://tmelectro.ru/elektrolaboratoriya/>

Отчет №456-Т

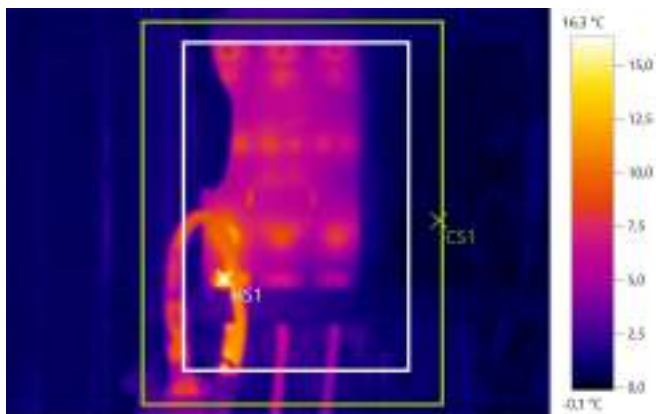
Файл: IR_01569.BMT

Дата: 15.12.2023

Тип объектива: Стандартно 32°

Серийный номер объектива: 4294967295

Время: 13:53:49



Параметры изображения:

Коэффициент излучения: 0,94

Отраж. темп. [°C]: 20,0

Выделение изображений:

Измеряемые объекты	Темп. [°C]	Излуч.	Отраж. темп. [°C]	Примечания
Самая холодная точка 1	-0,1	0,94	20,0	-
Самая теплая точка 1	16,3	0,94	20,0	-

Примечания:

ТП-10.РУ-0,4кВ./Распред. панель 2.фидер 4./Превышение температуры в контактных соединениях не выявлено.

Отчет №456-Т

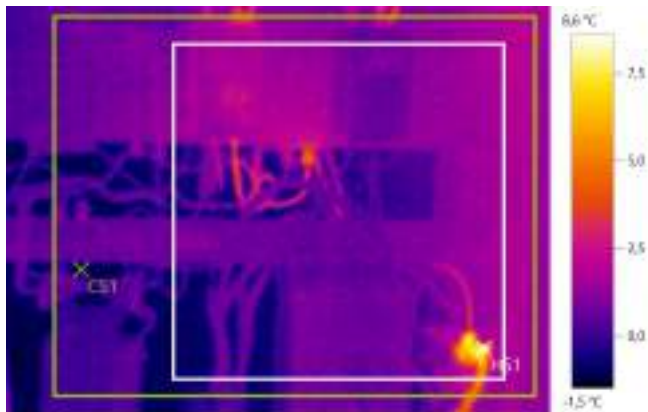
Файл: IR_01568.BMT

Дата: 15.12.2023

Тип объектива: Стандартно 32°

Серийный номер объектива: 4294967295

Время: 13:52:46



Параметры изображения:

Коэффициент излучения: 0,94

Отраж. темп. [°C]: 20,0

Выделение изображений:

Измеряемые объекты	Темп. [°C]	Излуч.	Отраж. темп. [°C]	Примечания
Самая холодная точка 1	-1,4	0,94	20,0	-
Самая теплая точка 1	8,6	0,94	20,0	-

Примечания:

ТП-10.РУ-0,4кВ./ЩО-1/Превышение температуры в контактных соединениях не выявлено.

Отчет №456-Т

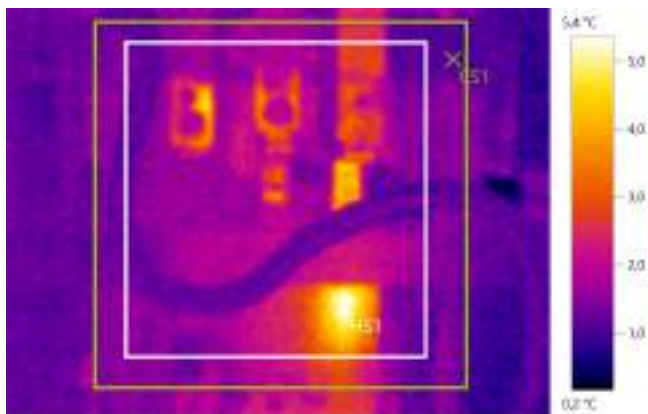
Файл: IR_01570.BMT

Дата: 15.12.2023

Тип объектива: Стандартно 32°

Серийный номер объектива: 4294967295

Время: 13:55:46



Параметры изображения:

Коэффициент излучения: 0,94

Отраж. темп. [°C]: 20,0

Выделение изображений:

Измеряемые объекты	Темп. [°C]	Излуч.	Отраж. темп. [°C]	Примечания
Самая холодная точка 1	0,8	0,94	20,0	-
Самая теплая точка 1	5,4	0,94	20,0	-

Примечания:

ТП-10.РУ-0,4кВ./Распред. панель 6.фидер 16./Превышение температуры в контактных соединениях не выявлено.

Отчет №456-Т

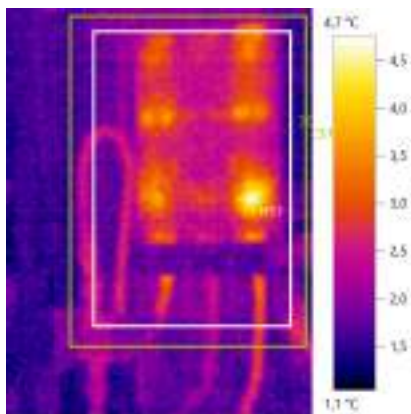
Файл: IR_01571.BMT

Дата: 15.12.2023

Тип объектива: Стандартно 32°

Серийный номер объектива: 4294967295

Время: 13:57:27



Параметры изображения:

Коэффициент излучения: 0,94

Отраж. темп. [°C]: 20,0

Выделение изображений:

Измеряемые объекты	Темп. [°C]	Излуч.	Отраж. темп. [°C]	Примечания
Самая холодная точка 1	1,2	0,94	20,0	-
Самая теплая точка 1	4,7	0,94	20,0	-

Примечания:

ТП-10.РУ-0,4кВ./Распред. панель 7.фидер 22./Превышение температуры в контактных соединениях не выявлено.

Отчет №456-Т

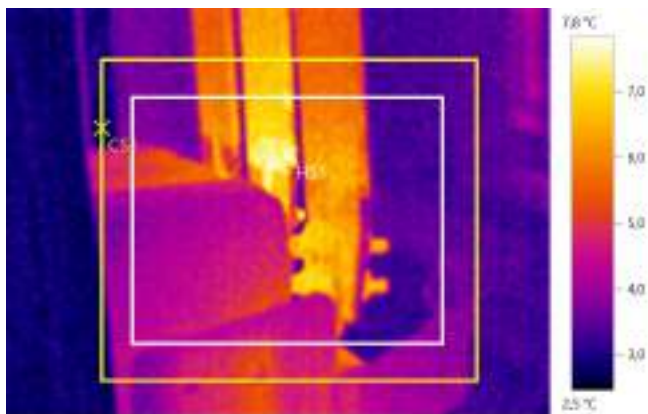
Файл: IR_01572.BMT

Дата: 15.12.2023

Тип объектива: Стандартно 32°

Серийный номер объектива: 4294967295

Время: 13:58:37



Параметры изображения:

Коэффициент излучения: 0,94

Отраж. темп. [°C]: 20,0

Выделение изображений:

Измеряемые объекты	Темп. [°C]	Излуч.	Отраж. темп. [°C]	Примечания
Самая холодная точка 1	2,6	0,94	20,0	-
Самая теплая точка 1	7,8	0,94	20,0	-

Примечания:

ТП-10.РУ-0,4кВ./Секционный автомат./Превышение температуры в контактных соединениях не выявлено.

Отчет №456-T

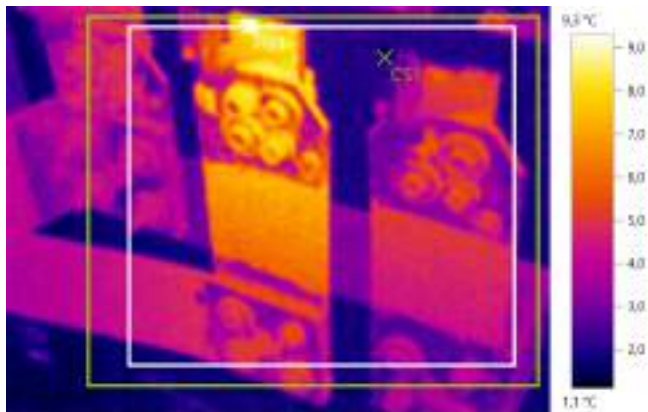
Файл: IR_01573.BMT

Дата: 15.12.2023

Тип объектива: Стандартно 32°

Серийный номер объектива: 4294967295

Время: 13:59:03



Параметры изображения:

Коэффициент излучения: 0,94

Отраж. темп. [°C]: 20,0

Выделение изображений:

Измеряемые объекты	Темп. [°C]	Излуч.	Отраж. темп. [°C]	Примечания
Самая холодная точка 1	1,2	0,94	20,0	-
Самая теплая точка 1	9,3	0,94	20,0	-

Примечания:

ТП-10.РУ-0,4кВ./Секционный автомат./Превышение температуры в контактных соединениях не выявлено.

Отчет №456-Т

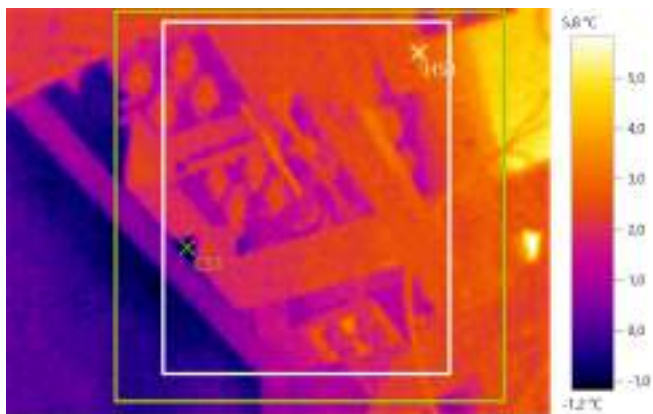
Файл: IR_01574.BMT

Дата: 15.12.2023

Тип объектива: Стандартно 32°

Серийный номер объектива: 4294967295

Время: 14:00:59



Параметры изображения:

Коэффициент излучения: 0,94

Отраж. темп. [°C]: 20,0

Выделение изображений:

Измеряемые объекты	Темп. [°C]	Излуч.	Отраж. темп. [°C]	Примечания
Самая холодная точка 1	-1,2	0,94	20,0	-
Самая теплая точка 1	3,5	0,94	20,0	-

Примечания:

ТП-10.РУ-0,4кВ./Разъединитель трансформатора №2./Превышение температуры в контактных соединениях не выявлено.

Отчет №456-Т

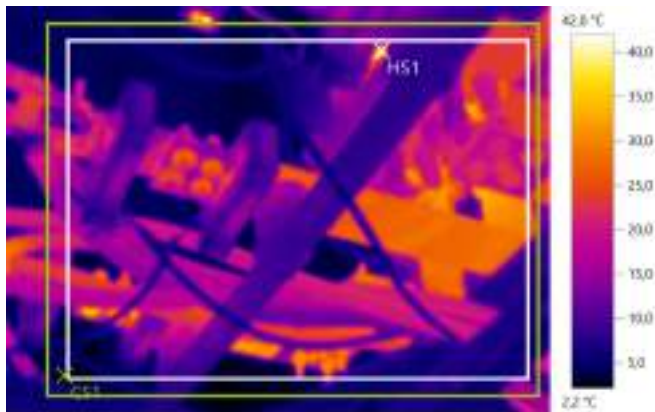
Файл: IR_01575.BMT

Дата: 15.12.2023

Тип объектива: Стандартно 32°

Серийный номер объектива: 4294967295

Время: 14:04:16



Параметры изображения:

Коэффициент излучения: 0,94

Отраж. темп. [°C]: 20,0

Выделение изображений:

Измеряемые объекты	Темп. [°C]	Излуч.	Отраж. темп. [°C]	Примечания
Самая холодная точка 1	2,2	0,94	20,0	-
Самая теплая точка 1	39,4	0,94	20,0	-

Примечания:

ТП-10.РУ-0,4кВ./Разъединитель трансформатора №1./Превышение температуры в контактных соединениях не выявлено.

Отчет №456-Т

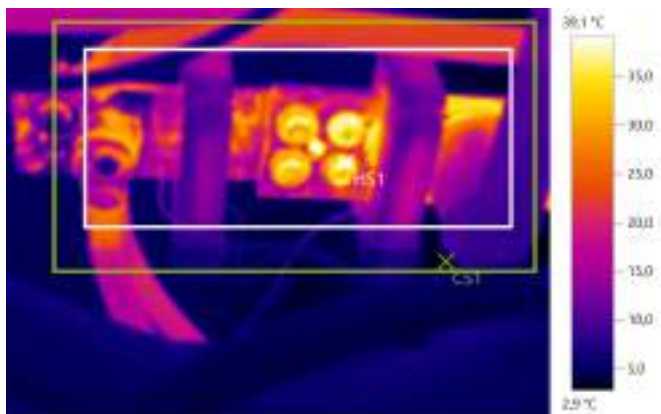
Файл: IR_01576.BMT

Дата: 15.12.2023

Тип объектива: Стандартно 32°

Серийный номер объектива: 4294967295

Время: 14:05:06



Параметры изображения:

Коэффициент излучения: 0,94

Отраж. темп. [°C]: 20,0

Выделение изображений:

Измеряемые объекты	Темп. [°C]	Излуч.	Отраж. темп. [°C]	Примечания
Самая холодная точка 1	3,0	0,94	20,0	-
Самая теплая точка 1	39,1	0,94	20,0	-

Примечания:

ТП-10.РУ-0,4кВ./Разъединитель трансформатора №1./ф.С/Превышение температуры в контактных соединениях не выявлено.

Отчет №456-Т

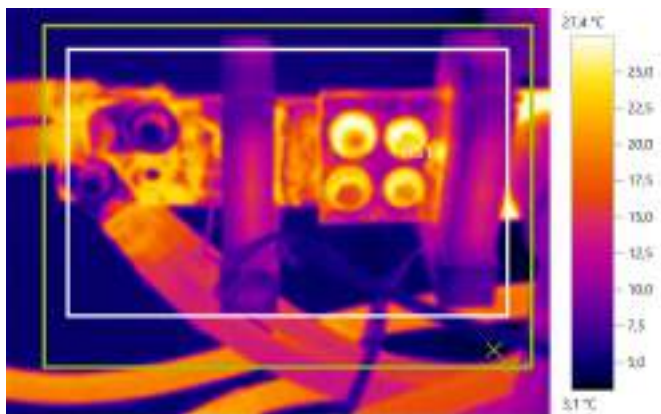
Файл: IR_01577.BMT

Дата: 15.12.2023

Тип объектива: Стандартно 32°

Серийный номер объектива: 4294967295

Время: 14:05:52



Параметры изображения:

Коэффициент излучения: 0,94

Отраж. темп. [°C]: 20,0

Выделение изображений:

Измеряемые объекты	Темп. [°C]	Излуч.	Отраж. темп. [°C]	Примечания
Самая холодная точка 1	3,1	0,94	20,0	-
Самая теплая точка 1	27,4	0,94	20,0	-

Примечания:

ТП-10.РУ-0,4кВ./Разъединитель трансформатора №1./ф.В./Превышение температуры в контактных соединениях не выявлено.

Отчет №456-Т

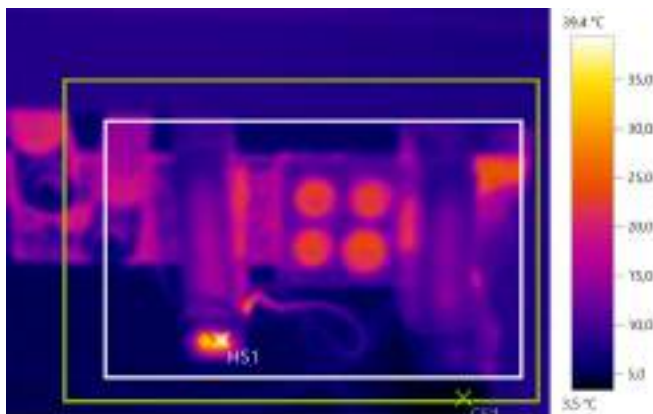
Файл: IR_01578.BMT

Дата: 15.12.2023

Тип объектива: Стандартно 32°

Серийный номер объектива: 4294967295

Время: 14:06:20



Параметры изображения:

Коэффициент излучения: 0,94

Отраж. темп. [°C]: 20,0

Выделение изображений:

Измеряемые объекты	Темп. [°C]	Излуч.	Отраж. темп. [°C]	Примечания
Самая холодная точка 1	3,5	0,94	20,0	-
Самая теплая точка 1	39,4	0,94	20,0	-

Примечания:

ТП-10.РУ-0,4кВ./Разъединитель трансформатора №1./ф.С./Превышение температуры в контактных соединениях не выявлено.

Отчет №456-Т

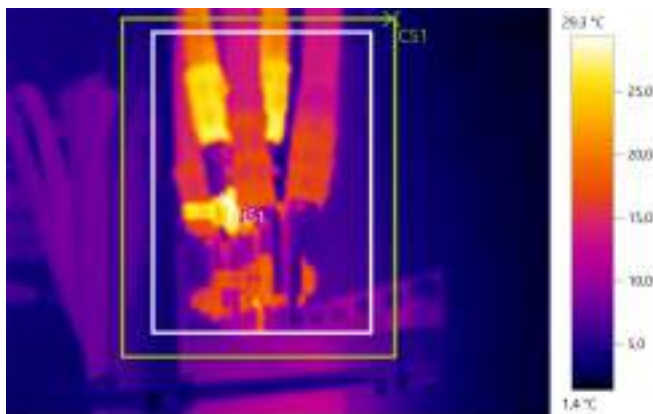
Файл: IR_01581.BMT

Дата: 15.12.2023

Тип объектива: Стандартно 32°

Серийный номер объектива: 4294967295

Время: 14:09:52



Параметры изображения:

Коэффициент излучения: 0,94

Отраж. темп. [°C]: 20,0

Выделение изображений:

Измеряемые объекты	Темп. [°C]	Излуч.	Отраж. темп. [°C]	Примечания
Самая холодная точка 1	3,2	0,94	20,0	-
Самая теплая точка 1	29,3	0,94	20,0	-

Примечания:

ТП-10.РУ-0,4кВ./перемычка с ТП-9 секция 1/Превышение температуры в контактных соединениях не выявлено.

Отчет №456-Т

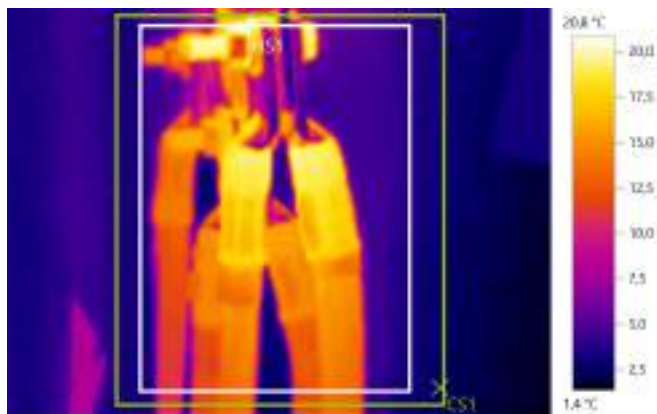
Файл: IR_01582.BMT

Дата: 15.12.2023

Тип объектива: Стандартно 32°

Серийный номер объектива: 4294967295

Время: 14:10:18



Параметры изображения:

Коэффициент излучения: 0,94

Отраж. темп. [°C]: 20,0

Выделение изображений:

Измеряемые объекты	Темп. [°C]	Излуч.	Отраж. темп. [°C]	Примечания
Самая холодная точка 1	2,4	0,94	20,0	-
Самая теплая точка 1	20,8	0,94	20,0	-

Примечания:

ТП-10.РУ-0,4кВ./перемычка с ТП-9 секция 1/Превышение температуры в контактных соединениях не выявлено.

Отчет №456-Т

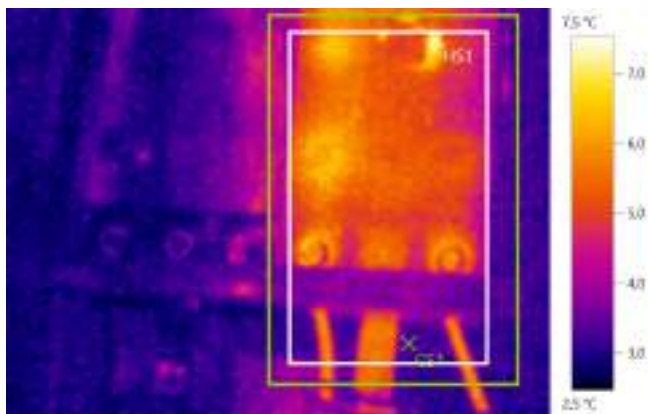
Файл: IR_01583.BMT

Дата: 15.12.2023

Тип объектива: Стандартно 32°

Серийный номер объектива: 4294967295

Время: 14:11:42



Параметры изображения:

Коэффициент излучения: 0,94

Отраж. темп. [°C]: 20,0

Выделение изображений:

Измеряемые объекты	Темп. [°C]	Излуч.	Отраж. темп. [°C]	Примечания
Самая холодная точка 1	2,8	0,94	20,0	-
Самая теплая точка 1	7,5	0,94	20,0	-

Примечания:

ТП-10.РУ-0,4кВ./Распред. панель 13.фидер 36./Превышение температуры в контактных соединениях не выявлено.

Отчет №456-Т

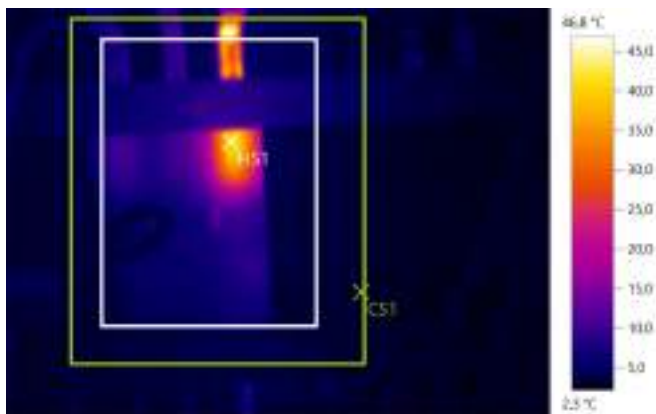
Файл: IR_01585.BMT

Дата: 15.12.2023

Тип объектива: Стандартно 32°

Серийный номер объектива: 4294967295

Время: 14:13:54



Параметры изображения:

Коэффициент излучения: 0,94

Отраж. темп. [°C]: 20,0

Выделение изображений:

Измеряемые объекты	Темп. [°C]	Излуч.	Отраж. темп. [°C]	Примечания
Самая холодная точка 1	2,9	0,94	20,0	-
Самая теплая точка 1	41,7	0,94	20,0	-

Примечания:

ТП-10.РУ-0,4кВ./Распред. панель 13.фидер 36./Превышение температуры в контактных соединениях не выявлено.

Отчет №456-T

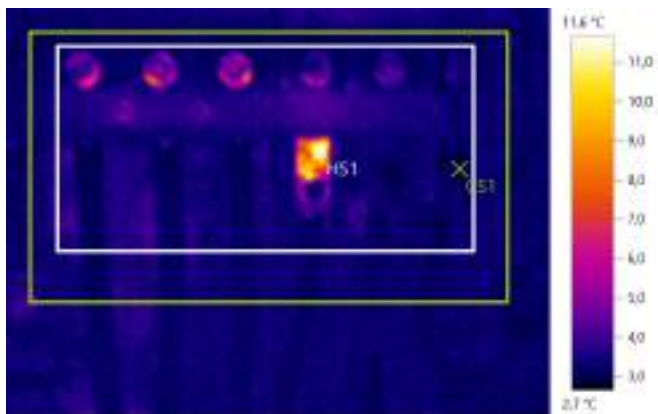
Файл: IR_01586.BMT

Дата: 15.12.2023

Тип объектива: Стандартно 32°

Серийный номер объектива: 4294967295

Время: 14:15:47



Параметры изображения:

Коэффициент излучения: 0,94

Отраж. темп. [°C]: 20,0

Выделение изображений:

Измеряемые объекты	Темп. [°C]	Излуч.	Отраж. темп. [°C]	Примечания
Самая холодная точка 1	2,7	0,94	20,0	-
Самая теплая точка 1	11,6	0,94	20,0	-

Примечания:

ТП-10.РУ-0,4кВ./Распред. панель 15.фидер 44./Превышение температуры в контактных соединениях не выявлено.

Отчет №456-Т

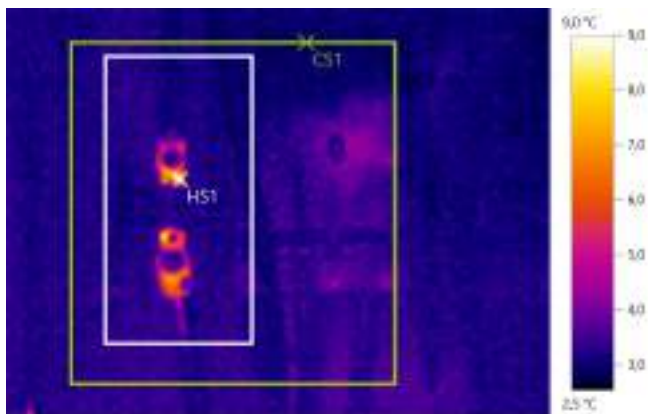
Файл: IR_01587.BMT

Дата: 15.12.2023

Тип объектива: Стандартно 32°

Серийный номер объектива: 4294967295

Время: 14:17:57



Параметры изображения:

Коэффициент излучения: 0,94

Отраж. темп. [°C]: 20,0

Выделение изображений:

Измеряемые объекты	Темп. [°C]	Излуч.	Отраж. темп. [°C]	Примечания
Самая холодная точка 1	2,6	0,94	20,0	-
Самая теплая точка 1	9,0	0,94	20,0	-

Примечания:

ТП-10.РУ-0,4кВ./Распред. панель 18.фидер 57./Превышение температуры в контактных соединениях не выявлено.

Отчет №456-Т

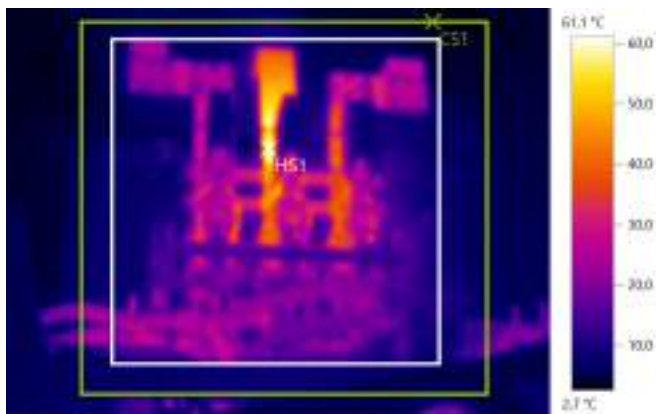
Файл: IR_01588.BMT

Дата: 15.12.2023

Тип объектива: Стандартно 32°

Серийный номер объектива: 4294967295

Время: 14:30:18



Параметры изображения:

Коэффициент излучения: 0,94

Отраж. темп. [°C]: 20,0

Выделение изображений:

Измеряемые объекты	Темп. [°C]	Излуч.	Отраж. темп. [°C]	Примечания
Самая холодная точка 1	2,7	0,94	20,0	-
Самая теплая точка 1	61,1	0,94	20,0	-

Примечания:

ТП-10.РУ-0,4кВ./Разъединитель трансформатора №1./Превышение температуры в контактных соединениях не выявлено.

18.12.2023 г. , _____

<https://tmelectro.ru/elektrolaboratoriya/>