

ООО «ТМ-Электро»

Свидетельство о допуске  
к определенному виду работ

№ 0678-2017-7707339217-П-011

От 19.01.2017г.

Выдано ассоциацией в области  
архитектурно-строительного проектирования

"Саморегулируемая организация

"Совет проектировщиков"

срок действия : без ограничения срока действия

## **Исполнительная документация**

систем внутреннего электроснабжения  
объекта по адресу:

<https://tmelectro.ru/>

Заказчик: ООО "ЭЛМА-Проект"

Главный инженер проекта \_\_\_\_\_ / Арсентьев Е.П./

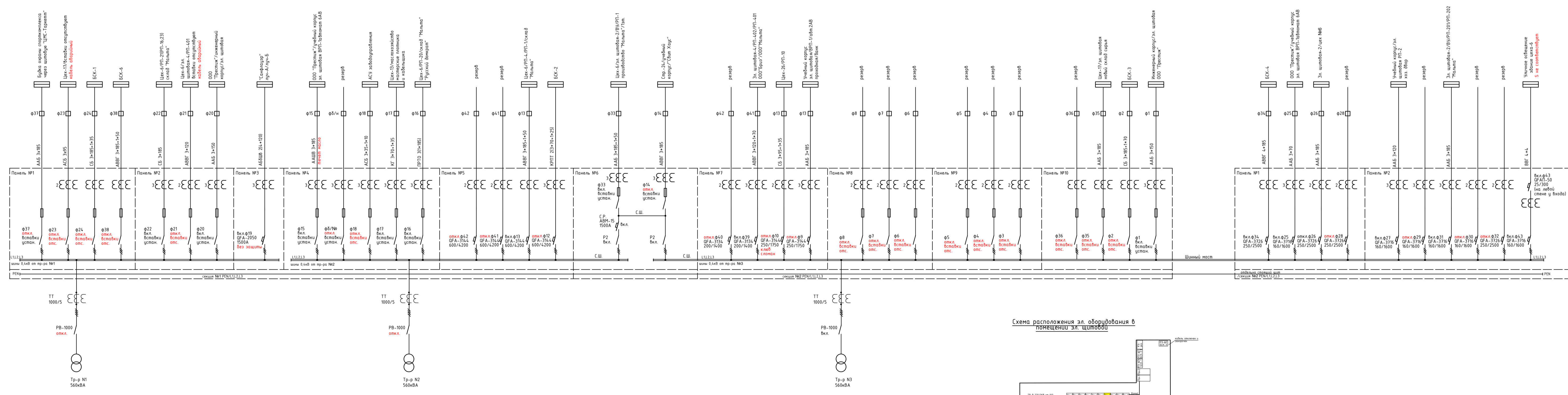
МОСКВА  
2024 г.

Ведомость исполнительных чертежей основного комплекта.

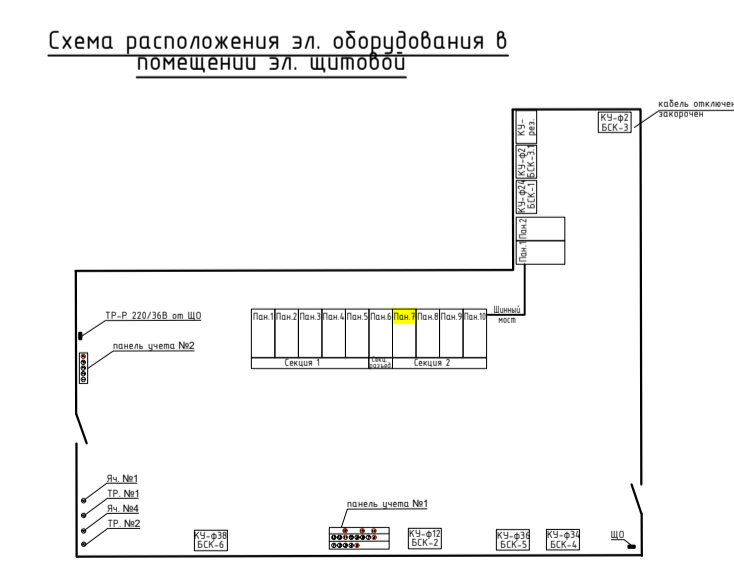
Лист	Наименование	Примечание
1	Ведомость исполнительных чертежей основного комплекта.	1 лист
2	Исполнительная схема распределительной сети электрощитовой ТП-1 (стр.6.1)	1 лист
3	Исполнительная схема распределительной сети электрощитовой ТП-3 (стр.36.1)	1 лист
4	Исполнительная схема распределительной сети электрощитовой ТП-8 (стр.2.1)	1 лист
5	Исполнительная схема распределительной сети электрощитовой ТП-9 (стр.2.1)	1 лист
6	Исполнительная схема распределительной сети электрощитовой ТП-10 (стр.2.1)	1 лист
7	Исполнительная схема распределительной сети электрощитовой ТП-12 (стр.3..1)	1 лист
8	План расположения эл. щитов стр.2.1.	1 лист
9	План расположения эл. щитов цокольного этажа (подвала) стр.3.1.	1 лист
10	План расположения эл. щитов 1-го этажа стр.3.1.	1 лист
11	План расположения эл. щитов 2-го этажа стр.3.1.	1 лист
12	План расположения эл. щитов 3-го этажа стр.3.1.	1 лист
13	План расположения эл. щитов 4-го этажа стр.3.1.	1 лист
14	План расположения эл. щитов цокольного этажа (подвала) стр.6.1.	1 лист
15	План расположения эл. щитов 1-го этажа стр.6.1.	1 лист
16	План расположения эл. щитов 2-го этажа стр.6.1.	1 лист
17	План расположения эл. щитов 3-го этажа стр.6.1.	1 лист
18	План расположения эл. щитов 4-го этажа стр.6.1.	1 лист

Инв. N подл. Подл. и дата

						Договор №08М/10-23 от 18.10.2023г.		
						Заказчик: 0000 "ЭЛМА-Проект"		
Изм.	Колуч.	Лист	N док.	Подп.	Дата	Стадия	Лист	Листов
ГИП		Арсентьев			01.24г.			
Проверил		Арсентьев			01.24г.	ООО "ТМ-Электро"		
Выполнил		Кострюкова			01.24г.			
						Ведомость исполнительных чертежей основного комплекта.		



ТП-1 0,4кВ

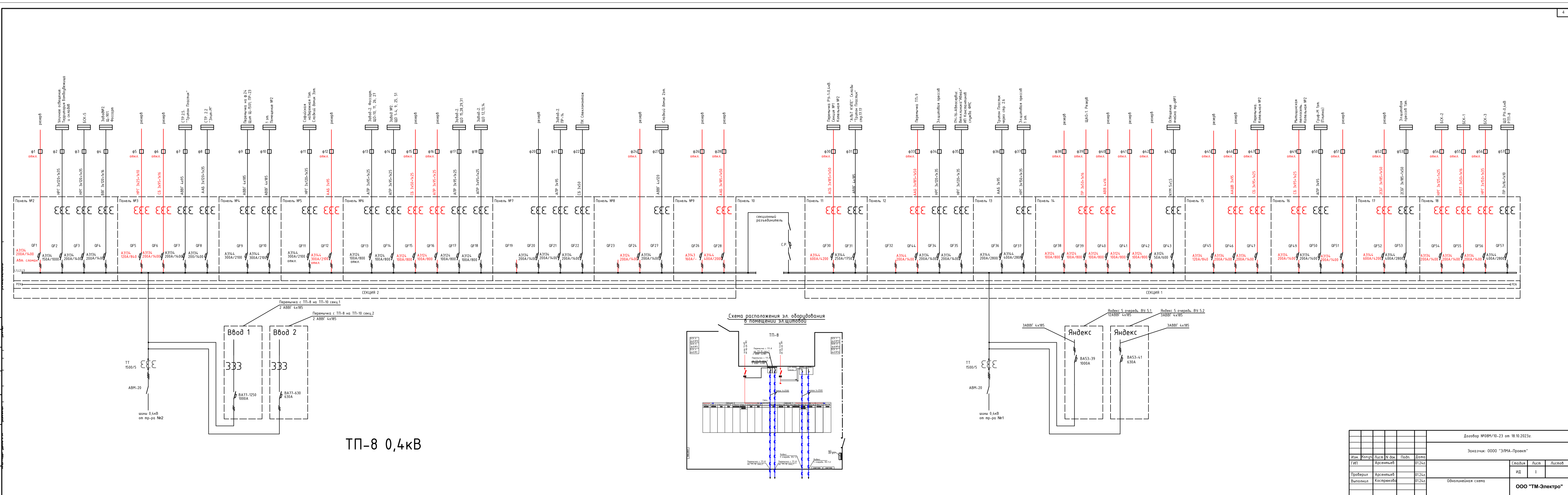


Имя	Иванов
Фамилия	Иванов
Время	10:00
Дата	10.10.2023

Документ №08/10-23 от 10.10.2023г.			
Заказчик: ООО "ЭЛМА-Проект"			
Имя	Колос	Лист N	Всего
Ген.пр.	Арсеньев	01242	01242
Пробирка	Арсеньев	01242	01242
Выполнил	Костриков	01242	01242
Объединённая схема			
ООО "ТМ-Электрон"			
Формат 594*1700			

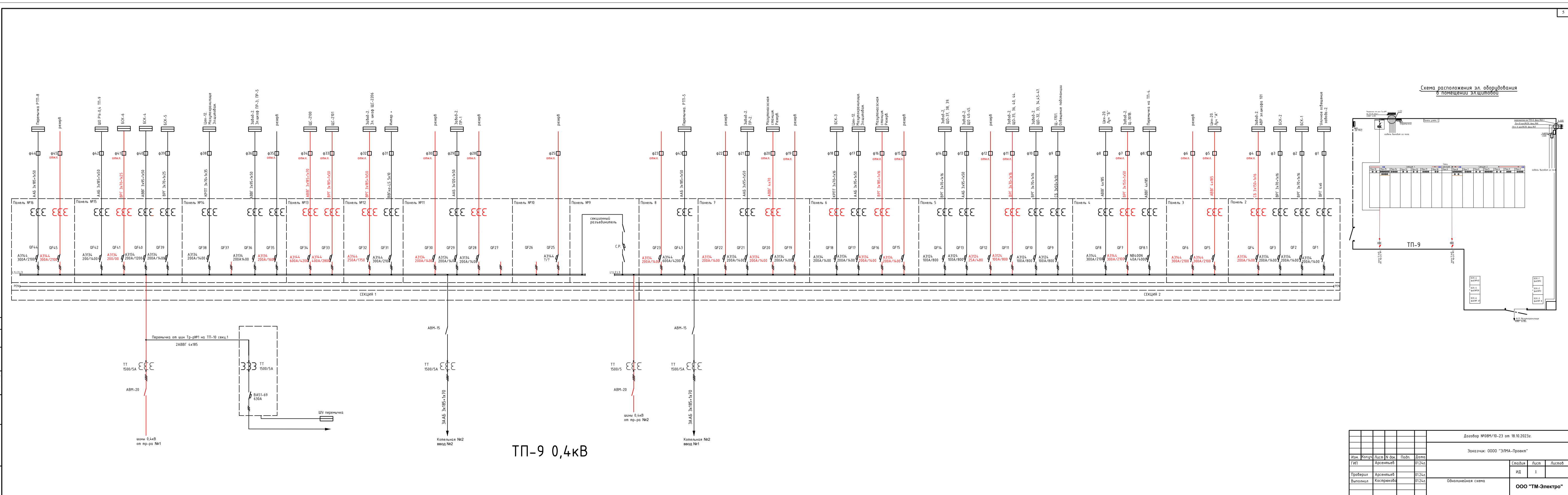


Контрагент  
Имя, И.О. Фамилия  
Должность  
И.И.И.



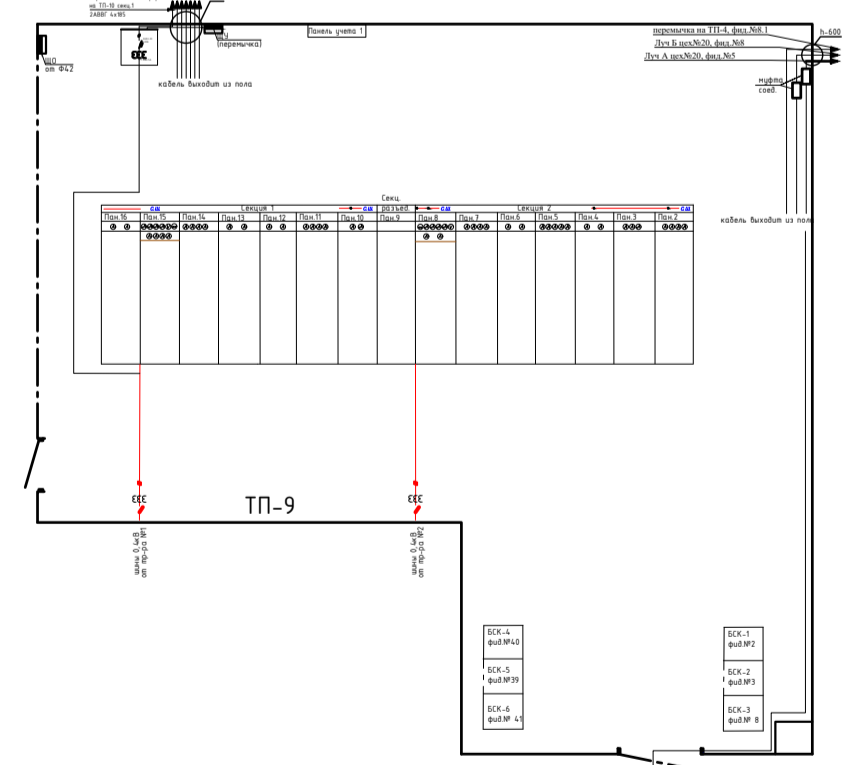
ТП-8 0,4кВ

Договор №08/Н/0-23 от 18.10.2023г.				
Заказчик ООО "ЭЛМА-Проект"				
Имя	Фамилия	Имя И.О. Фамилия	Пол	Должность
Евг	Ариетьев	Иван Иванович	М	Инженер
Пробиркин	Ариетьев	Иван Иванович	М	Инженер
Высоцкий	Космодемьянов	Иван Иванович	М	Инженер
Обоснованная схема				ИД 1
ООО "ТМ-Электро"				Формат 504*700



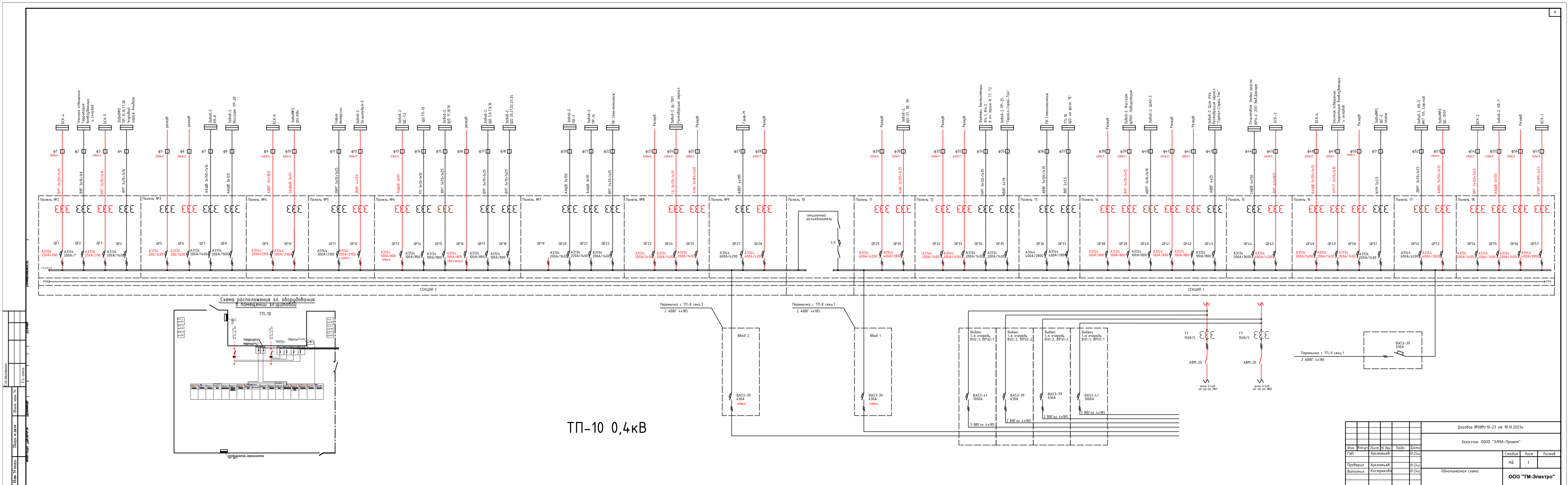
ТП-9 0,4кВ

Схема расположения за оборудования в помещении ТП-9



Составитель	В.И.Иванов
Проверил	И.И.Иванов
Инженер	
Электротехник	

Договор №08/10-23 от 18.10.2023г.					
Заказчик ООО "ЭЛМА-Проект"					
Имя	Фамилия	Имя	Фамилия	Подпись	Дата
Иван	Александр	Александр	Иванов	[Подпись]	01.11.2023
Проектировщик	Александр	Иванов			
Выполнитель	Космоградский				
Обоснованная схема		ИД	1	Лист	Листов
ООО "ТМ-Электрон"		Формат 594*2000			

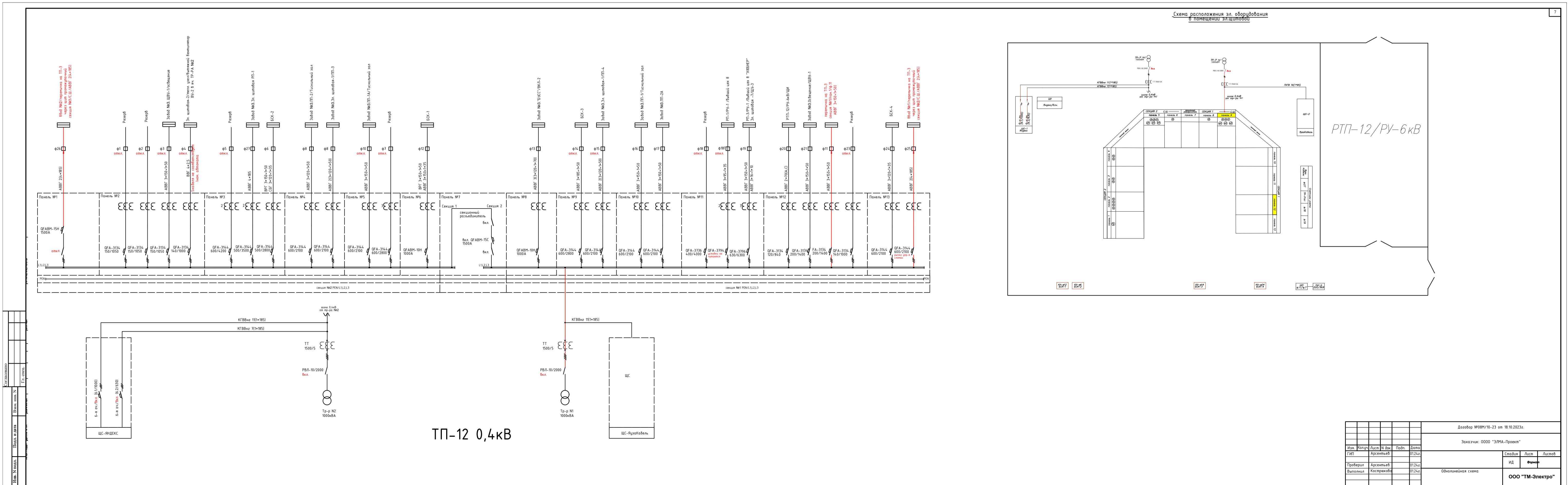


ТП-10 0,4кВ

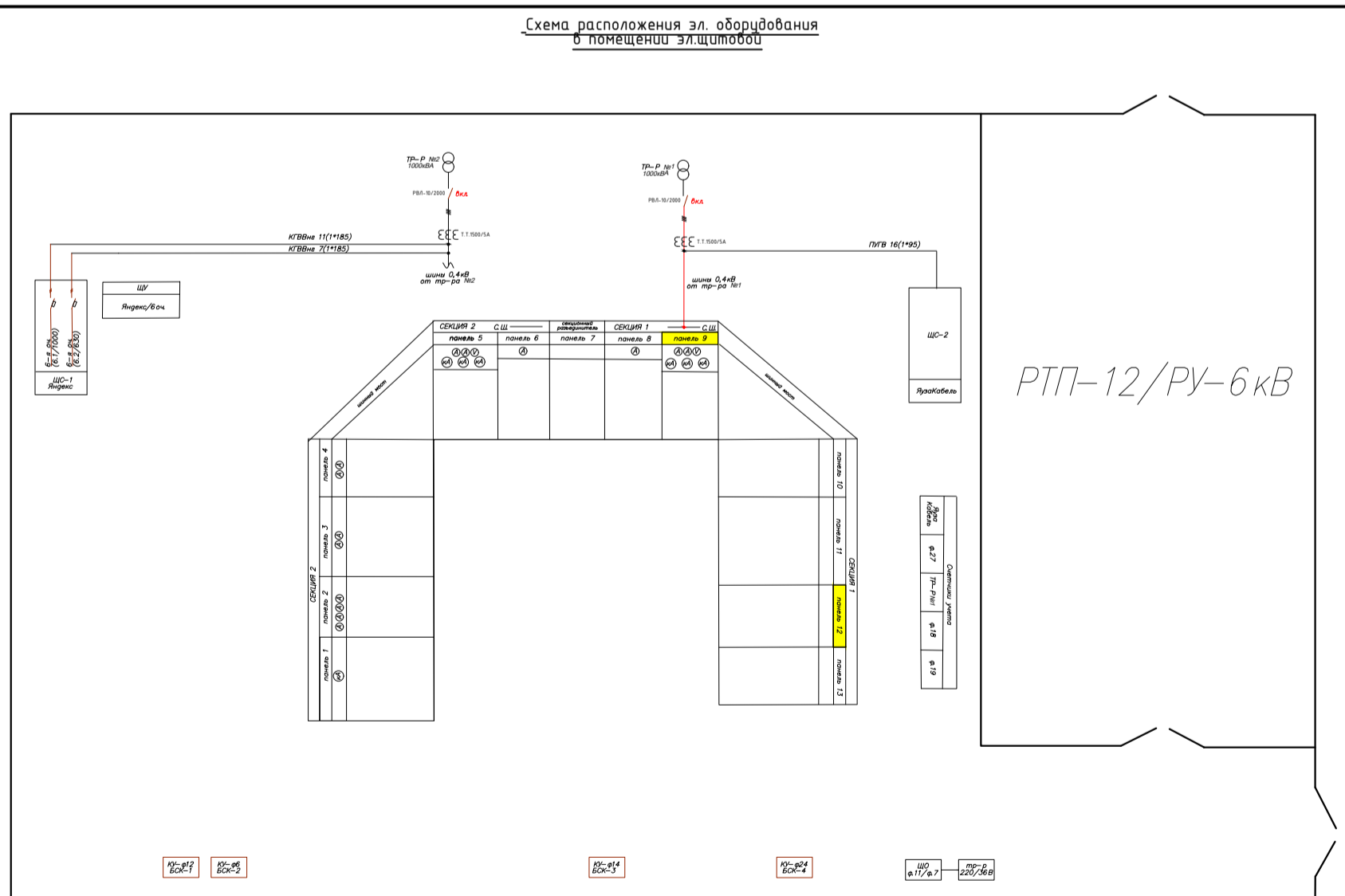
Имя файла	Имя папки	Имя файла	Имя файла
Имя файла	Имя папки	Имя файла	Имя файла

Договор №08/НП/0-23 от 18.10.2023г.			
Заказчик ООО "ЭЛМА-Проект"			
Имя	Фамилия	Имя	Фамилия
Гриб	Арсентьев	Иван	Александрович
Профуров	Арсентьев	Иван	Александрович
Выполнен	Косыриков	Иван	Александрович
Обоснование схемы			
ООО "ТМ-Электрон"			
Формат 594*2000			



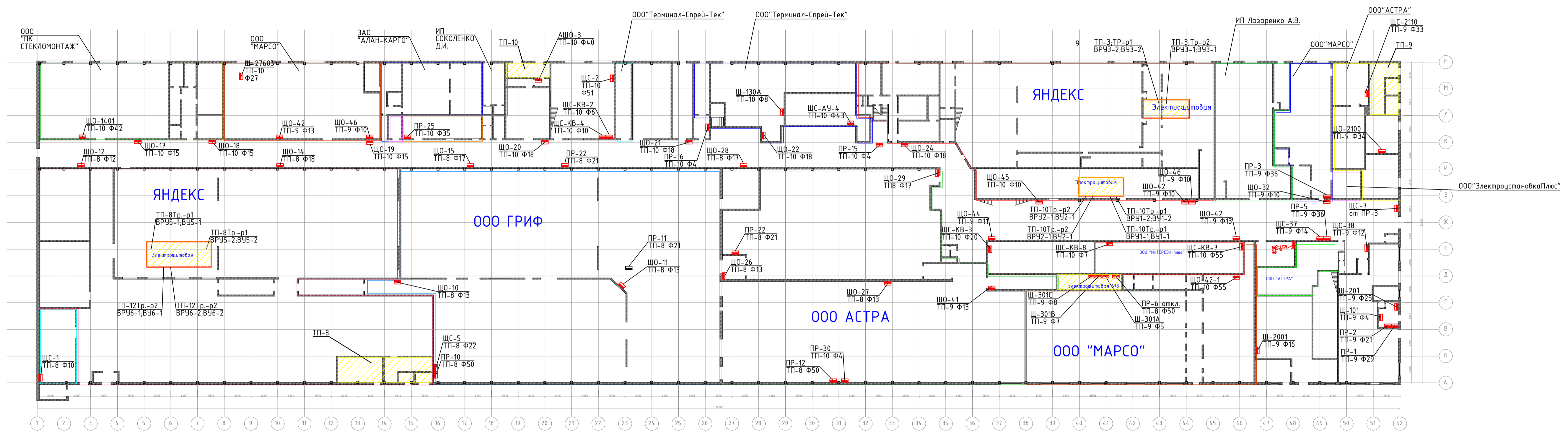


ТП-12 0,4кВ



Договор №08/Н/0-23 от 18.10.2023г.			
Заказчик: ООО "ЭМА-Проект"			
Имя	Фамилия	Инициалы	Подпись
Григорьев	Арсентьев	И.И.	И.И.
Профоров	Арсентьев	И.И.	И.И.
Выполнено	Косыриков	И.И.	И.И.
Объяснения схемы			И.И.
ООО "ТМ-Электро"			И.И.





Изм.	Колуч	Лист	№ док.	Подп.	Дата
ГИП	Арсеньев				01.24г.
Проверил	Арсеньев				01.24г.
Выполнил	Кострикова				01.24г.

Договор №08М/10-23 от 18.10.2023г.					
Заказчик: ООО "ЭЛМА-Проект"					
ИД	Лист	Листов			
ИД			План расположения эл. щитов стр.2.1		
ООО "ТМ-Электро"					
Формат А1					

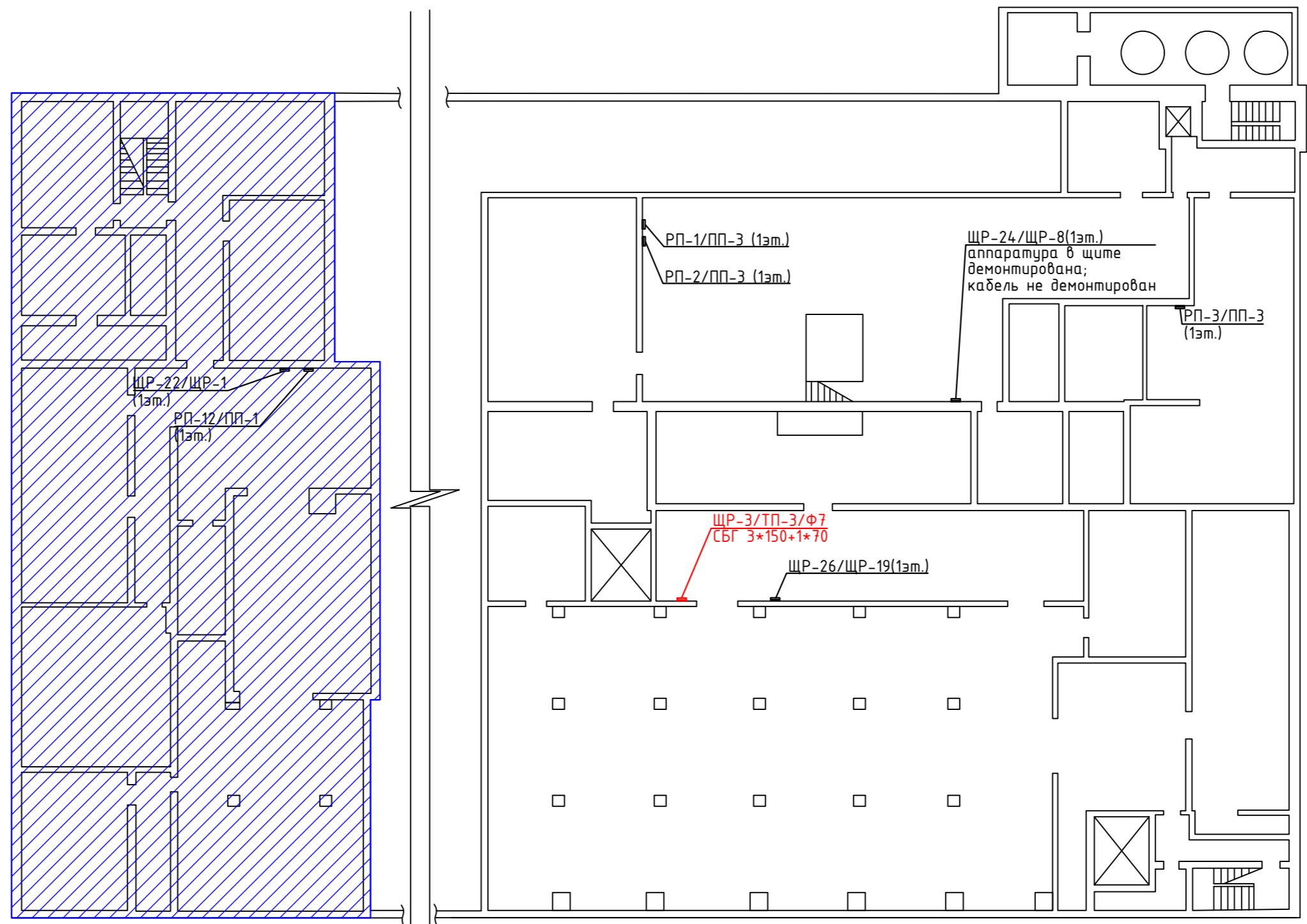
Согласовано

Гл. инж.

Взам. инв. N

Полн. и дата

Имя, N подл.

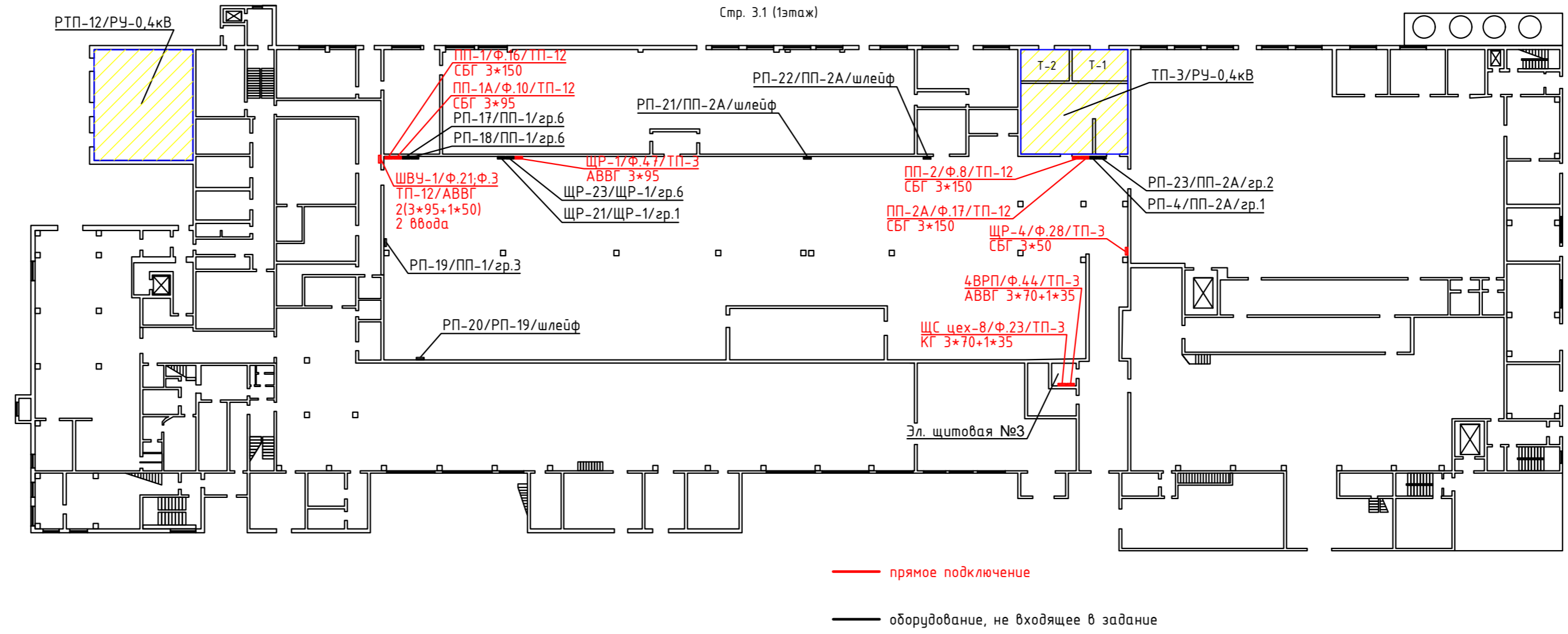


- прямое подключение
- оборудование, не входящее в задание
- подвал здания цеха №6

«Плюс»

Согласовано				
Изм. N подл.	Подл. и дата	Взам. инв. N	Гл. спец.	Изм. N подл.

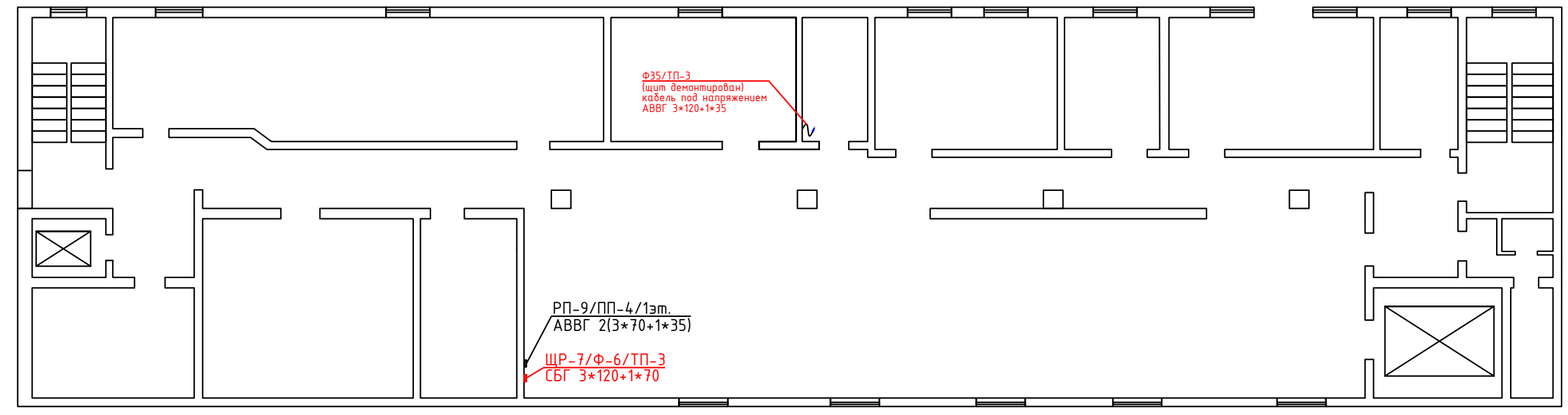
Договор №08М/10-23 от 18.10.2023г.					
Заказчик: 0000 "ЭЛМА-Проект"					
Изм.	Колуч.	Лист	N док.	Подп.	Дата
					01.24г.
Проверил	Арсентьев				01.24г.
Выполнил	Кострюкова				01.24г.
План расположения эл. щитов					ИД
<b>ООО "ТМ-Электро"</b>					Листов



Согласовано			
Ив. N подл.	Подл. и дата	Взам. инв. N	
			Гл. спец.

Договор №08М/10-23 от 18.10.2023г.				
Заказчик: 0000 "ЭЛМА-Проект"				
Изм.	Колуч.	Лист N док.	Подп.	Дата
	ГИП	Арсентьев		01.24г.
Проверил	Арсентьев			01.24г.
Выполнил	Кострюкова			01.24г.
План расположения эл. щитов				ИД
				Лист
				Листов
<b>ООО "ТМ-Электро"</b>				
Формат А2				

Стр. 3.1 (2этаж)



— прямое подключение  
 — оборудование, не входящее в задание

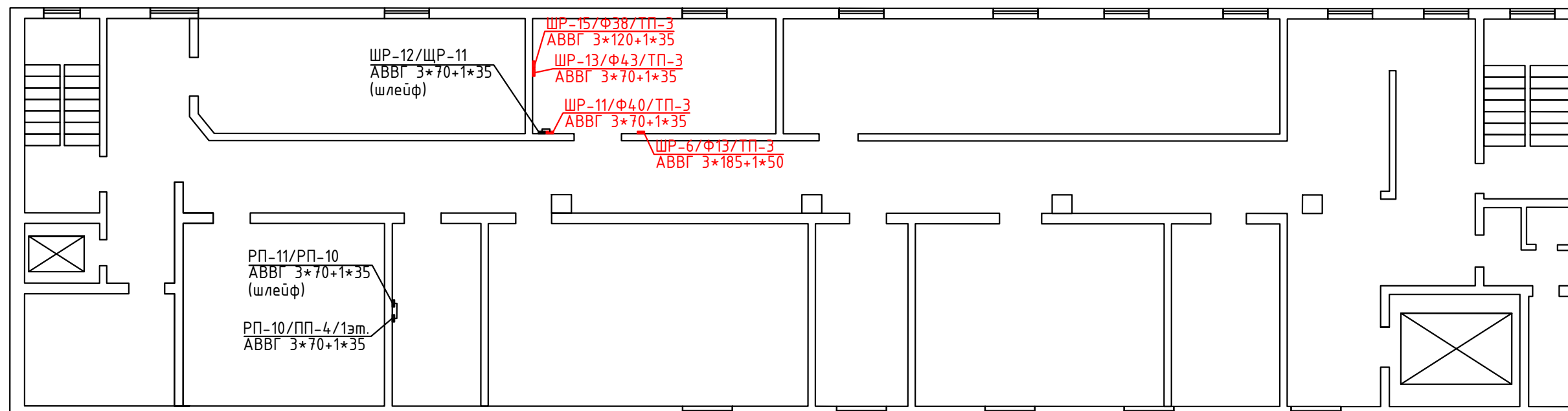
Согласовано

Гл. спец.

Инд. N подл.	Подл. и дата	Взам. инв. N

Договор №08М/10-23 от 18.10.2023г.								
Заказчик: 0000 "ЭЛМА-Проект"								
Изм.	Колуч.	Лист	N док.	Подп.	Дата	Стадия	Лист	Листов
ГИП		Арсентьев			01.24г.			
Проверил		Арсентьев			01.24г.	План расположения эл. щитов		
Выполнил		Кострюкова			01.24г.			
Формат А3								

Стр. 3.1 (3этаж)



— прямое подключение  
 — оборудование, не входящее в задание

Согласовано

Гл. спец.

Взам. инв. N

Подл. и дата

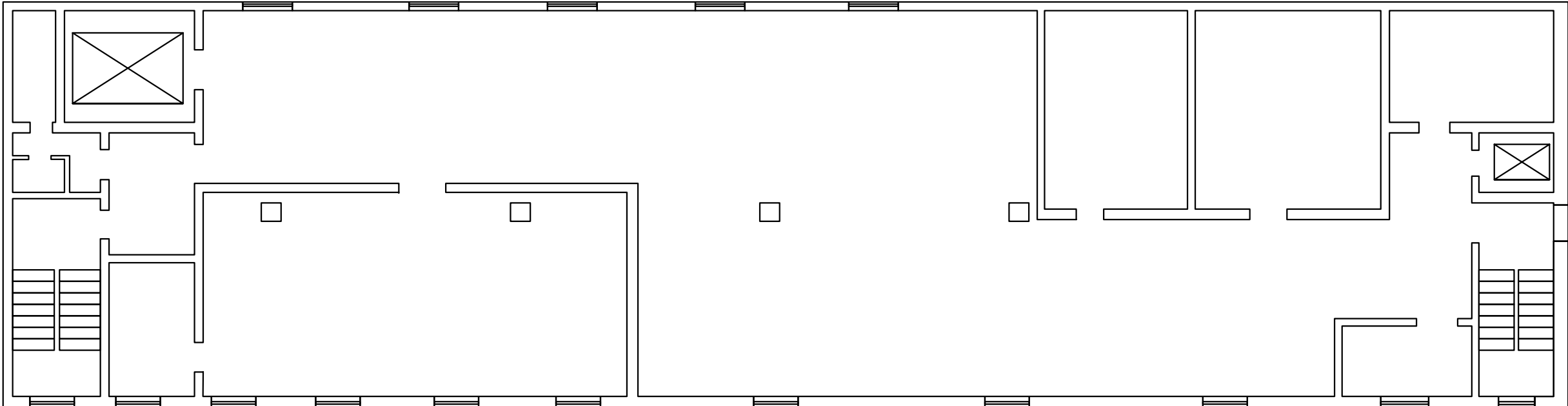
Инв. N подл.

Договор №08М/10-23 от 18.10.2023г.

Заказчик: 0000 "ЭЛМА-Проект"

Изм.	Колуч.	Лист	N док.	Подп.	Дата	Стадия	Лист	Листов
ГИП		Арсентьев			01.24г.			
Проверил		Арсентьев			01.24г.			
Выполнил		Кострюкова			01.24г.			
План расположения эл. щитов							ИД	
							ООО "ТМ-Электро"	

Стр. Э.1 (4этаж) щитов нет



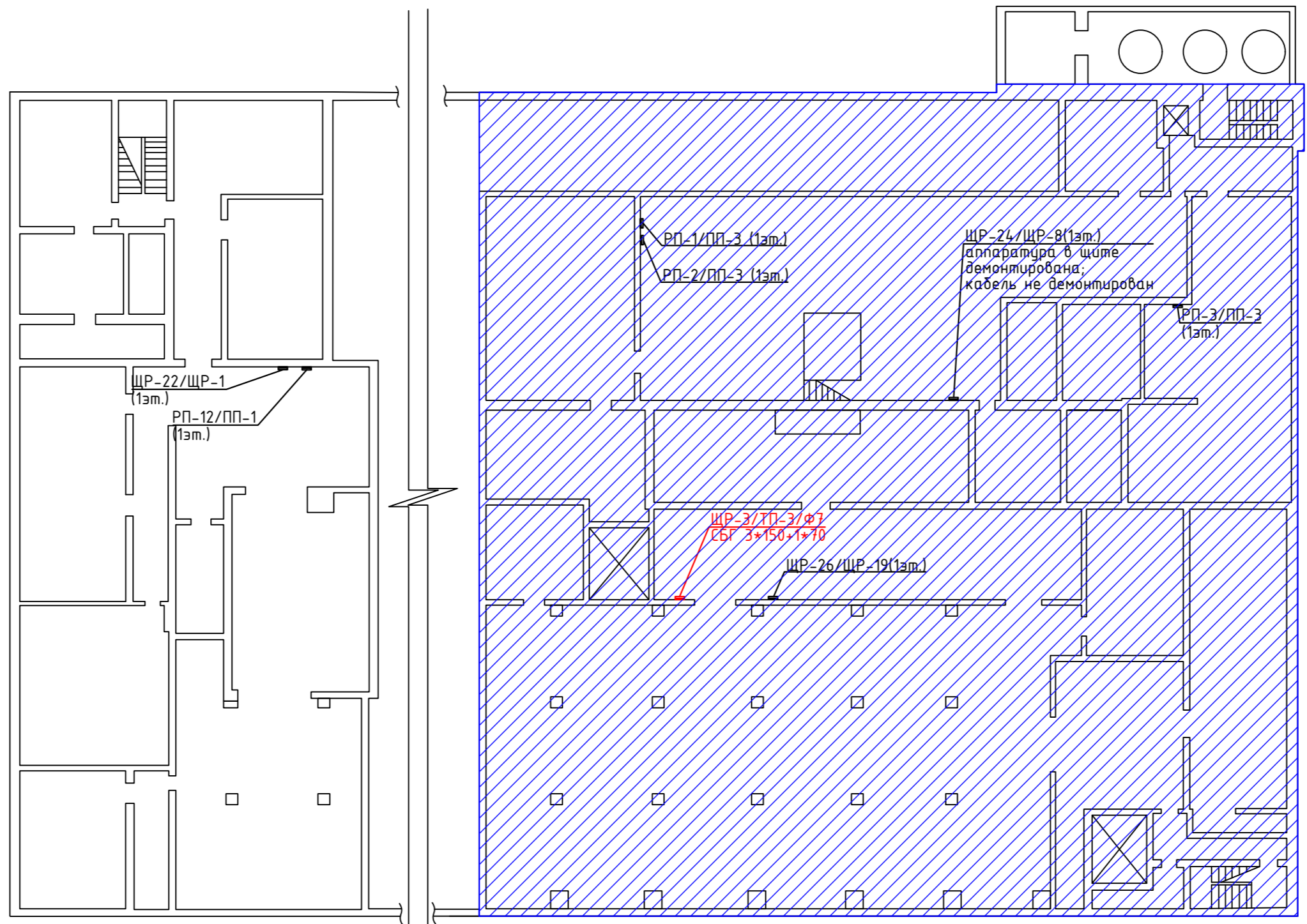
— прямое подключение

— оборудование, не входящее в задание

Согласовано			
Гл. спец.			
Инов. N подд.			
Подл. и дата			
Взам. инв. N			

						Договор №08М/10-23 от 18.10.2023г.			
						Заказчик: 0000 "ЭЛМА-Проект"			
Изм.	Колуч.	Лист	N док.	Подп.	Дата	План расположения эл. щитов	Стадия	Лист	Листов
ГИП		Арсентьев			01.24г.		ИД		
Проверил		Арсентьев			01.24г.	ООО "ТМ-Электро"			
Выполнил		Кострюкова			01.24г.				

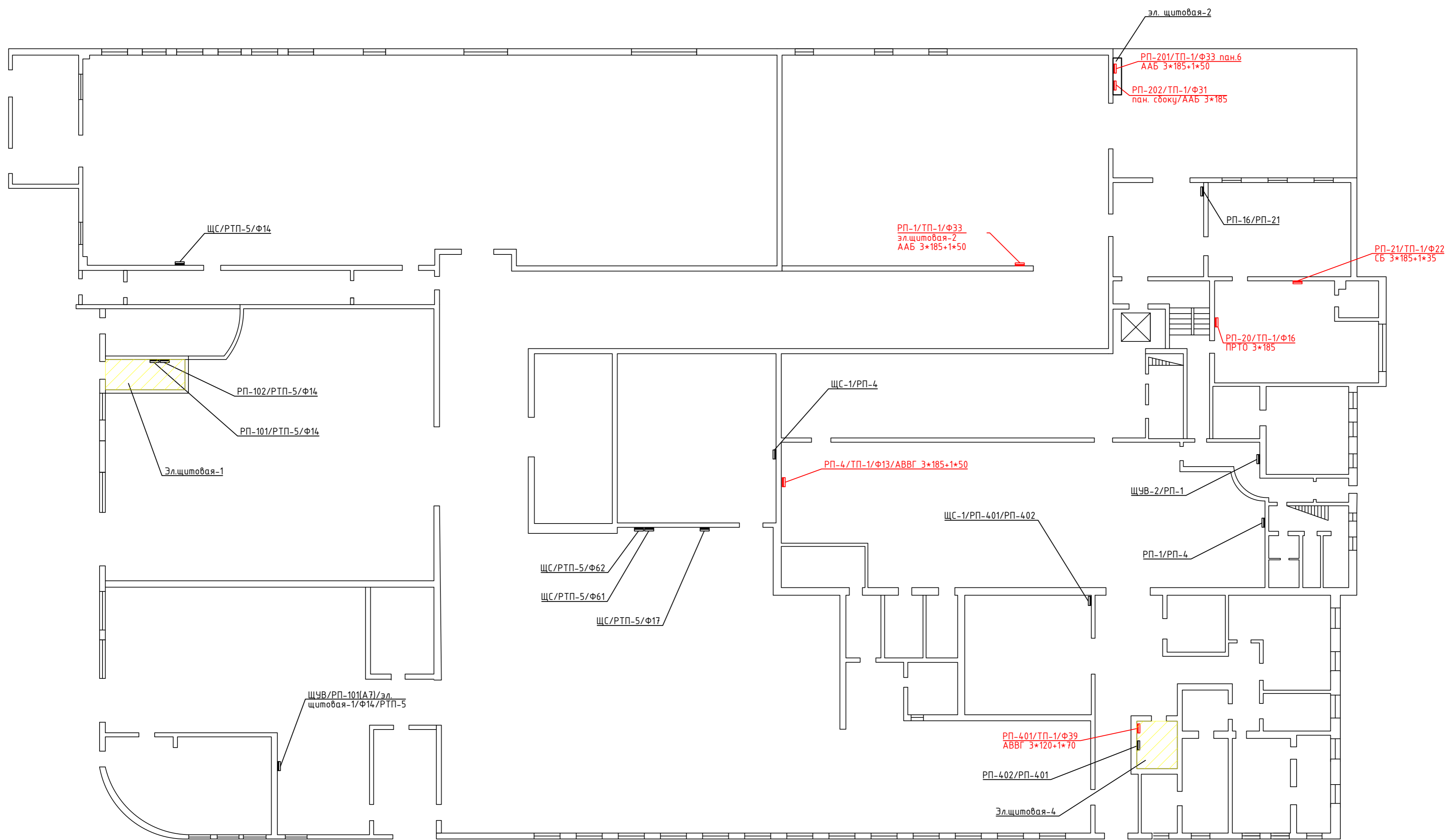




- прямое подключение
- оборудование, не входящее в задание
- подвал здания завода стр.3.1

Ив. N подл.	Подл. и дата	Взам. инв. N	
			Гл. спец.
Согласовано			

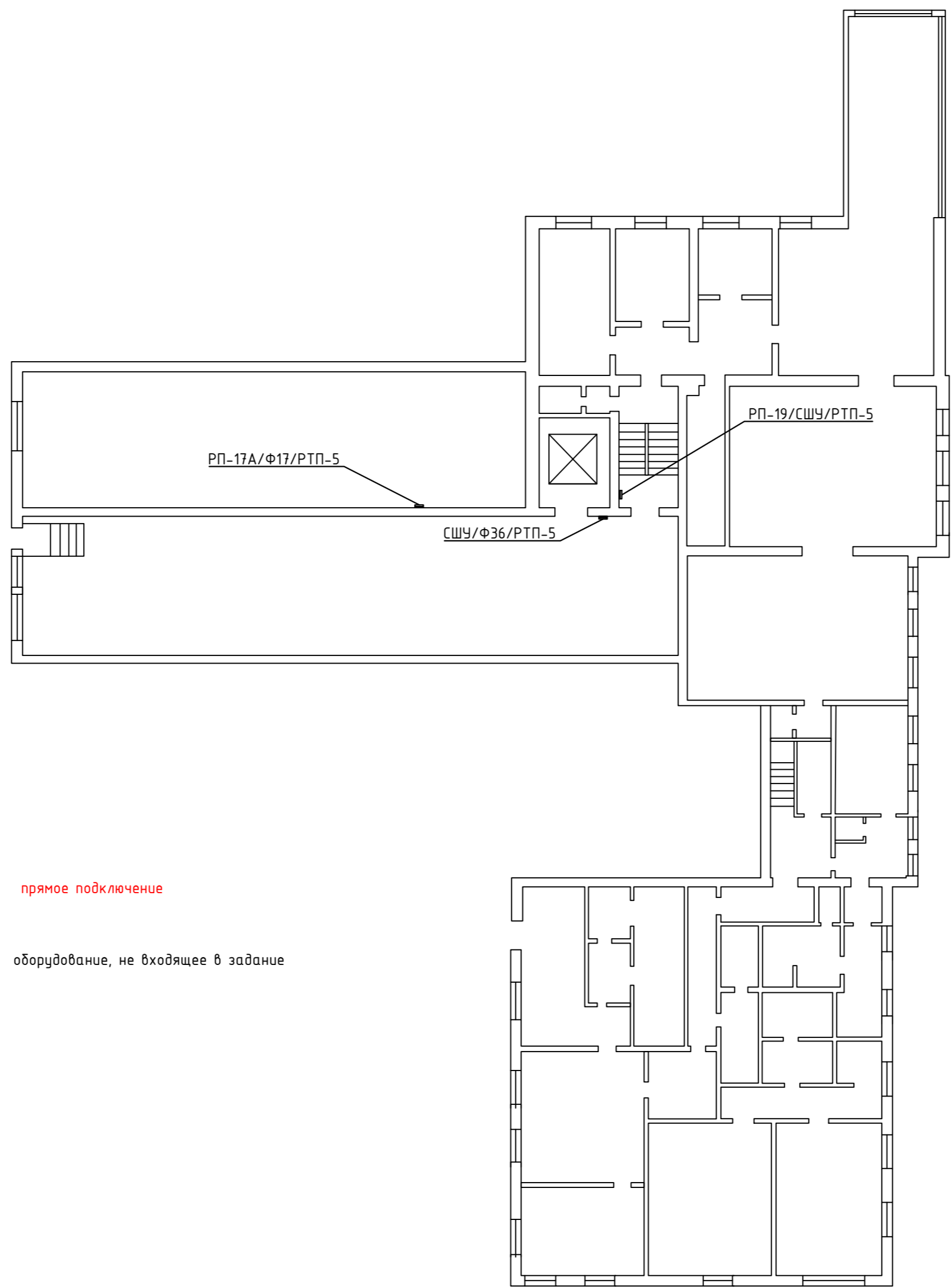
Договор №08М/10-23 от 18.10.2023г.					
Заказчик: 0000 "ЭЛМА-Проект"					
Изм.	Колуч.	Лист	N док.	Подп.	Дата
					01.24.г.
Проверил	Арсентьев				01.24.г.
Выполнил	Кострюкова				01.24.г.
План расположения эл. щитов					
<b>ООО "ТМ-Электро"</b>					



— прямое подключение  
 — оборудование, не входящее в задание

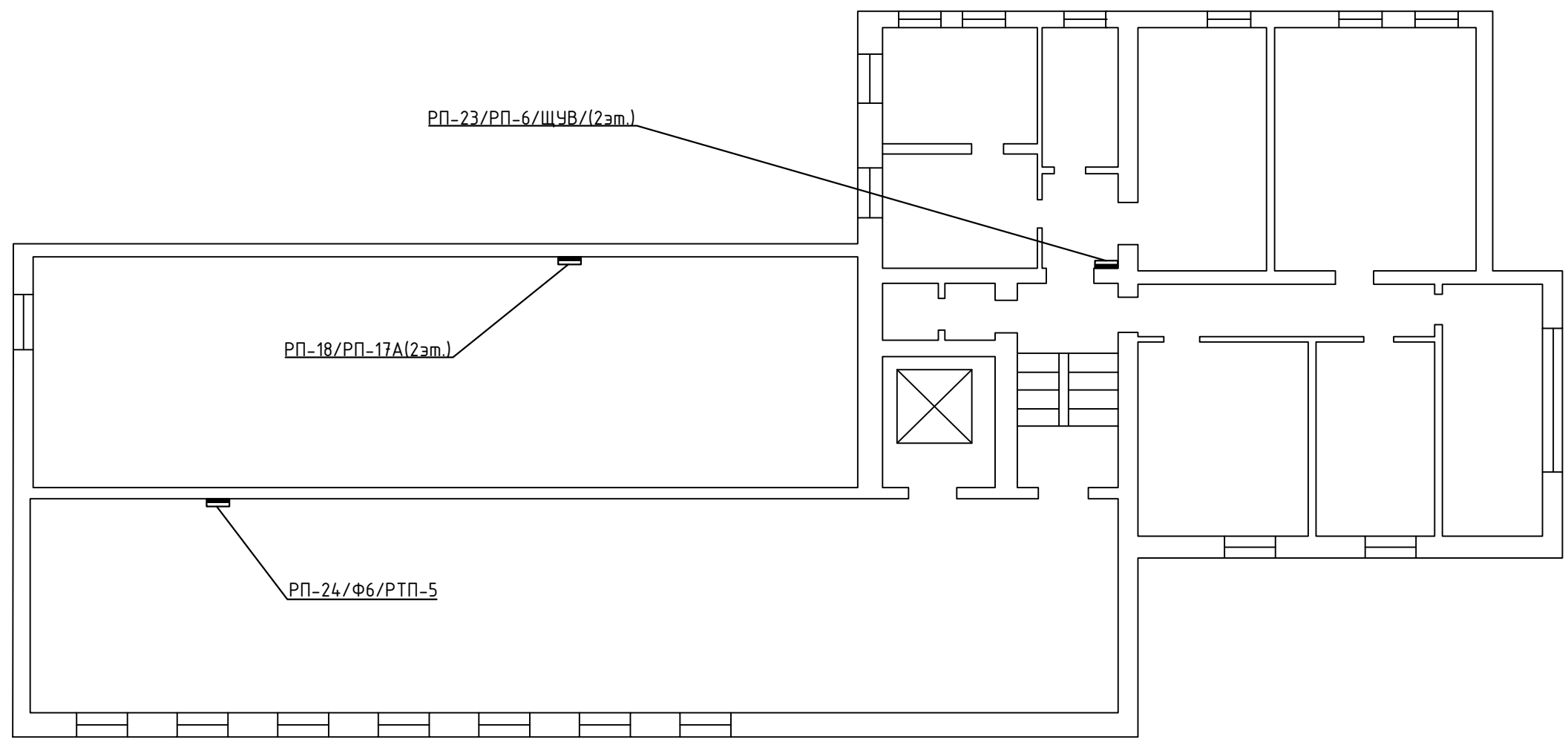
Согласовано				
Гл. спец.				
Изм. N подл.	Подл. и дата	Взам. инв. N		

Договор №08М/10-23 от 18.10.2023г.					
Заказчик: 0000 "ЭЛМА-Проект"					
Изм.	Колуч.	Лист	N док.	Подп.	Дата
ГИП	Арсентьев				01.24г.
Проверил	Арсентьев				01.24г.
Выполнил	Кострюкова				01.24г.
План расположения эл. щитов					
ООО "ТМ-Электро"					



Согласовано				
Ив. N подл.	Подл. и дата	Взам. инв. N		
			Гл. спец.	

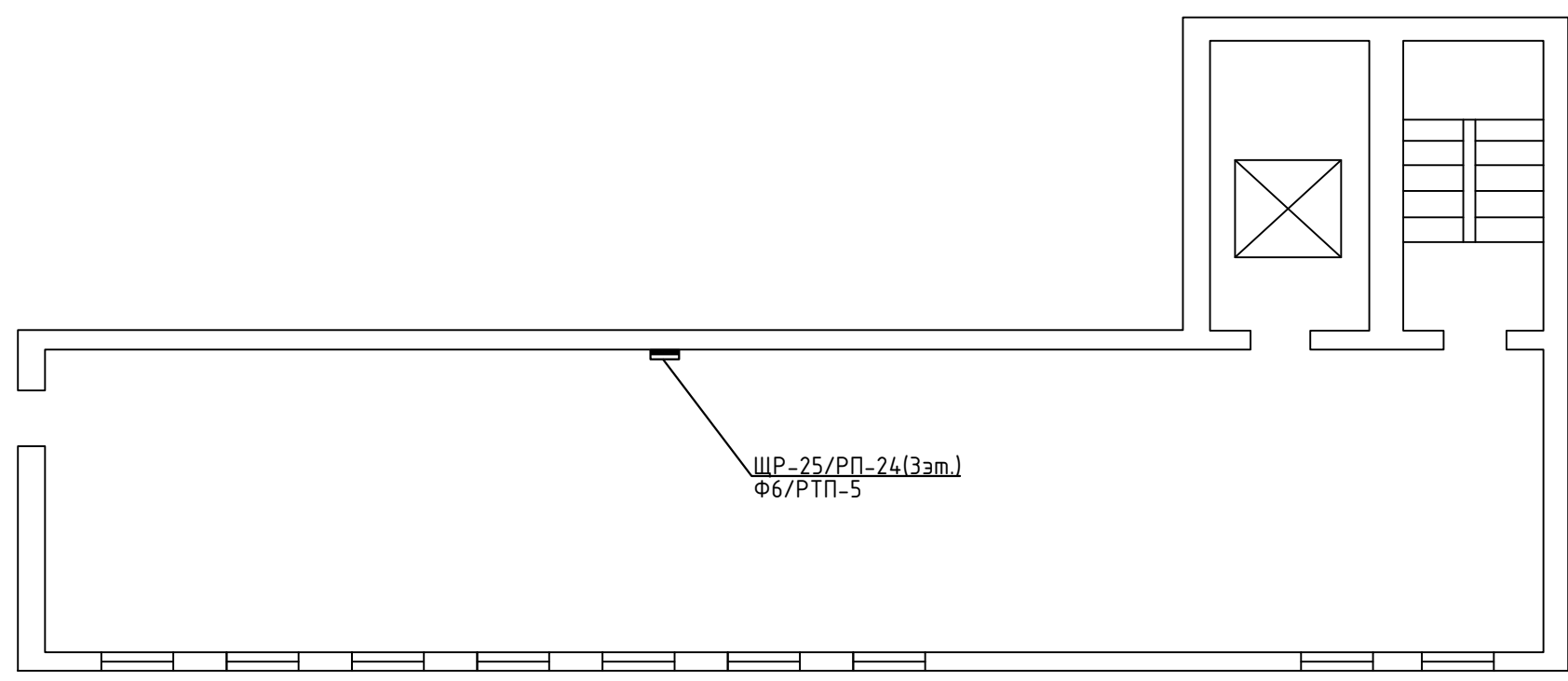
						Договор №08М/10-23 от 18.10.2023г.		
						Заказчик: 0000 "ЭЛМА-Проект"		
Изм.	Колуч.	Лист	N док.	Подп.	Дата	ИД	Лист	Листов
ГИП	Арсентьев				01.24г.			
Проверил	Арсентьев				01.24г.	План расположения эл. щитов		
Выполнил	Кострюкова				01.24г.			
						<b>ООО "ТМ-Электро"</b>		



— прямое подключение  
 — оборудование, не входящее в задание

Согласовано			
Гл. спец.			
Инов. N подд.			
Подл. и дата			
Взам. инв. N			

						Договор №08М/10-23 от 18.10.2023г.			
						Заказчик: 0000 "ЭЛМА-Проект"			
Изм.	Колуч.	Лист	N док.	Подп.	Дата	План расположения эл. щитов	Стадия	Лист	Листов
ГИП		Арсентьев			01.24г.		ИД		
Проверил		Арсентьев			01.24г.				
Выполнил		Кострюкова			01.24г.				
							<b>ООО "ТМ-Электро"</b>		



— прямое подключение

— оборудование, не входящее в задание

Согласовано

Гл. спец.

Взам. инв. N

Подл. и дата

Инв. N подл.

<https://tmelectro.ru/keysy/elektrotekhnicheskij-audit-kompleksa-zdaniy-indust/>

						Договор №08М/10-23 от 18.10.2023г.			
						Заказчик: 0000 "ЭЛМА-Проект"			
Изм.	Колуч.	Лист	N док.	Подп.	Дата	План расположения эл. щитов	Стадия	Лист	Листов
ГИП		Арсентьев			01.24г.		ИД		
Проверил		Арсентьев			01.24г.		<b>ООО "ТМ-Электро"</b>		
Выполнил		Кострюкова			01.24г.				
						Формат А3			