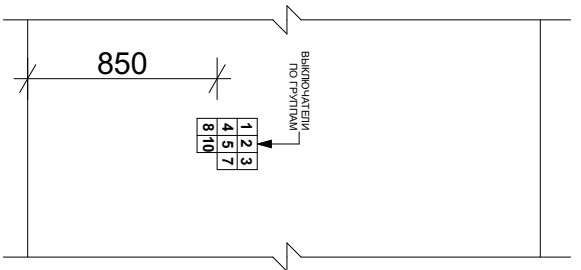
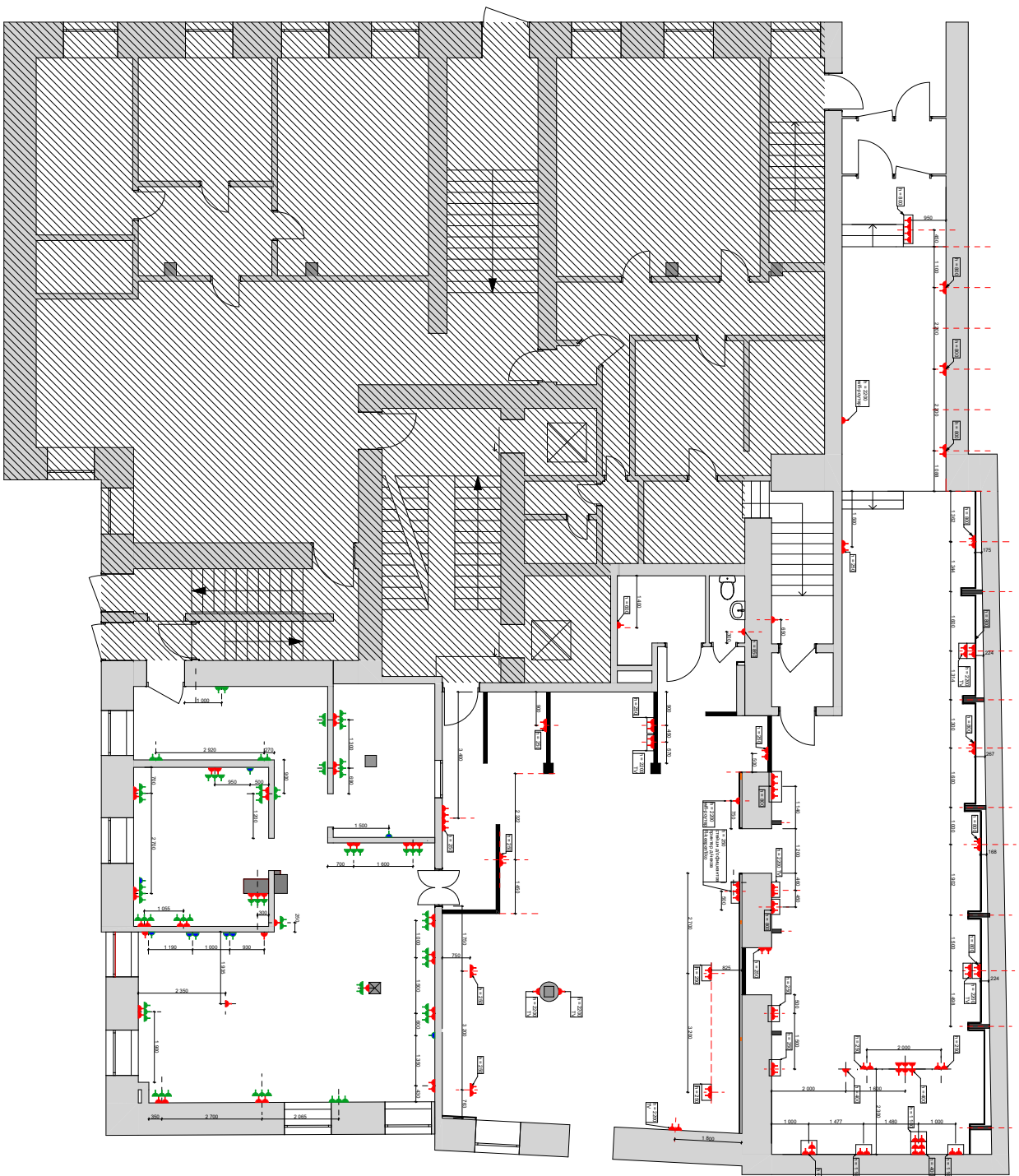


План с расстановкой светильников. Первый этаж

- Подсветка:**
1. ярус:
 - Группа 1: клавиша на тумбу
 - Группа 2: клавиша на брус
 - Группа 3: клавиша на брус
 2. датчик
 - Группа 4: датчик на тумбу (по проекту ДАИ)
 - Группа 5: датчик на тумбу
 - Группа 6: датчик на тумбу
 - Группа 7: датчик на тумбу
 - Группа 8: датчик на тумбу
 - Группа 9: датчик на тумбу
 - Группа 10: датчик на тумбу
 3. группа (стальной вал):
 - Группа 1: клавиша на тумбу
 - Группа 2: клавиша на тумбу
 - Группа 3: клавиша на тумбу
 - Группа 4: клавиша на тумбу
 - Группа 5: клавиша на тумбу
 - Группа 6: клавиша на тумбу
 - Группа 7: клавиша на тумбу
 - Группа 8: клавиша на тумбу
 - Группа 9: клавиша на тумбу
 - Группа 10: клавиша на тумбу
 4. группа (подвал):
 - Группа 1: клавиша на тумбу
 - Группа 2: клавиша на тумбу
 - Группа 3: клавиша на тумбу
 - Группа 4: клавиша на тумбу
 - Группа 5: клавиша на тумбу
 - Группа 6: клавиша на тумбу
 - Группа 7: клавиша на тумбу
 - Группа 8: клавиша на тумбу
 - Группа 9: клавиша на тумбу
 - Группа 10: клавиша на тумбу
 5. группа (включенный вал):
 - Группа 1: клавиша на тумбу
 - Группа 2: клавиша на тумбу
 - Группа 3: клавиша на тумбу
 - Группа 4: клавиша на тумбу
 - Группа 5: клавиша на тумбу
 - Группа 6: клавиша на тумбу
 - Группа 7: клавиша на тумбу
 - Группа 8: клавиша на тумбу
 - Группа 9: клавиша на тумбу
 - Группа 10: клавиша на тумбу
 6. Выключатель располагать на высоте 800 мм от чистого пола и на расстоянии 200 мм от стены двери в местах, где отступают плинтусы
- Условные обозначения:**
- выключатель
 - настенный светильник
 - потолочный светильник
 - аварийное освещение

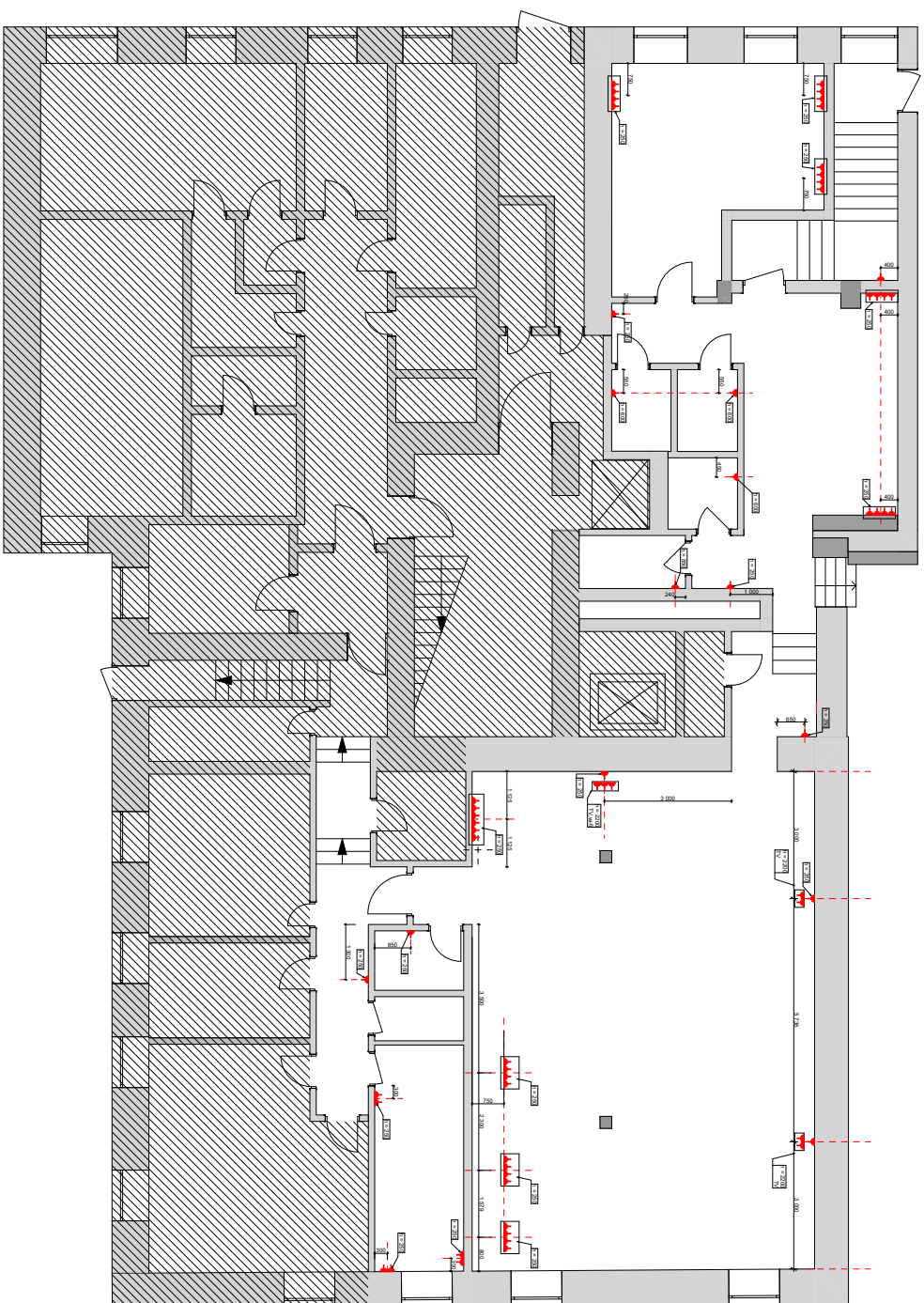




- Условные обозначения**
- электрическая розетка V 380, h 1400
 - ▲ электрическая розетка 220 W, h 50
 - ▲ электрическая розетка 220 W, h 1100
- Остальные розетки 0,20 кВт
- Примечание:
 Для всех указанных розеток в помещениях 3, 6, 7, 8, 9 ввестись провод на 500 мм

Розетки. Первый этаж

Лист	Листов
3	



Основные обозначения:
 ▲ электрическая розетка 220 В

Примечание:
 Для всех указанных розеток в помещениях 28
 вывести провод на 500 мм

Розетки. Подвал

Лист Листов

4

<https://tmelectro.ru/>