

# ООО ИК «ТМ-Электро»

Выписка из единого реестра сведений о членах  
саморегулируемых организаций в области  
инженерных изысканий и в области  
архитектурно-строительного  
проектирования и их обязательствах  
№ 1177746940359  
От 25.03.2024г.  
Выдано ассоциацией  
саморегулируемых организаций  
общероссийской негосударственной  
некоммерческой организацией НОПРИЗ

<https://tmelectro.ru/>

## Исполнительная Документация

Исполнительные однолинейные схемы щитового оборудования  
административного здания по адресу:

Заказчик:

Главный инженер проекта \_\_\_\_\_ / Арсентьев Е.П./

МОСКВА  
2024 г.

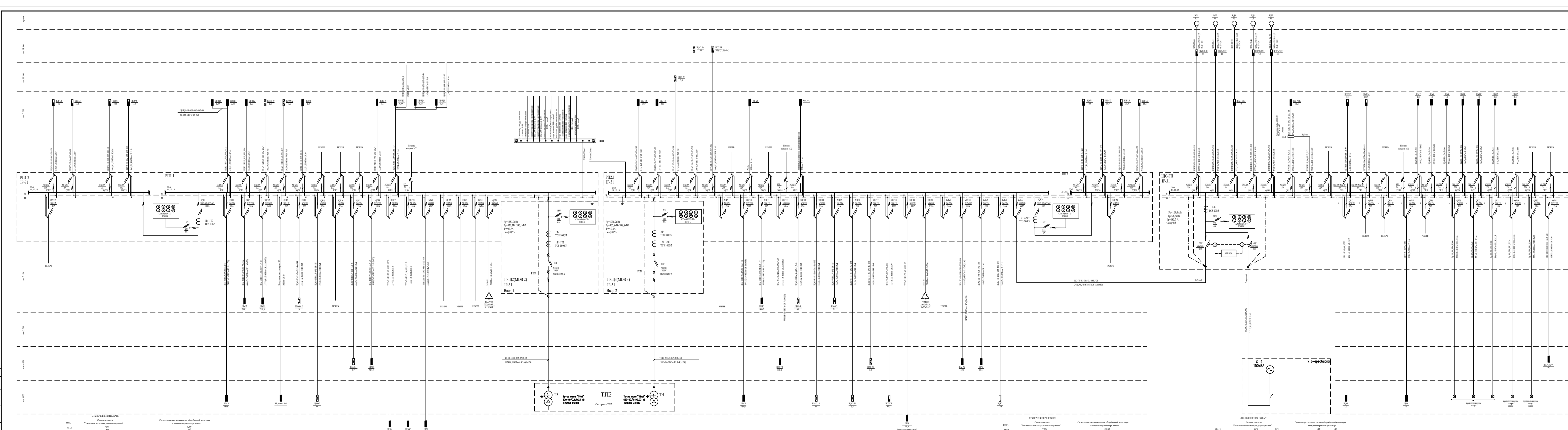
Ведомость исполнительных чертежей основного комплекта.

| Лист | Наименование   | Примечание |
|------|--|------------|
| 1    | Ведомость исполнительных чертежей основного комплекта.                             | 1 лист     |
| 2    | Исполнительная однолинейная схема распределительной сети ГРЩ1, ГРЩ2.               | 1 лист     |
| 3    | Исполнительная однолинейная схема распределительной сети ГРЩ5, ГРЩ6.               | 1 лист     |
| 4    | Исполнительная однолинейная схема распределительной сети щита IZ-РАСК.             | 1 лист     |
| 5    | Исполнительная однолинейная схема распределительной сети щита 1-го этажа АБК ЩР-1. | 1 лист     |
| 6    | Исполнительная однолинейная схема распределительной сети щита 2-го этажа АБК ЩР-2. | 1 лист     |
|      |  |            |
|      |  |            |
|      |  |            |

|             |  |  |           |
|-------------|--|--|-----------|
| Согласовано |  |  |           |
|             |  |  |           |
|             |  |  |           |
|             |  |  | Гл. спец. |

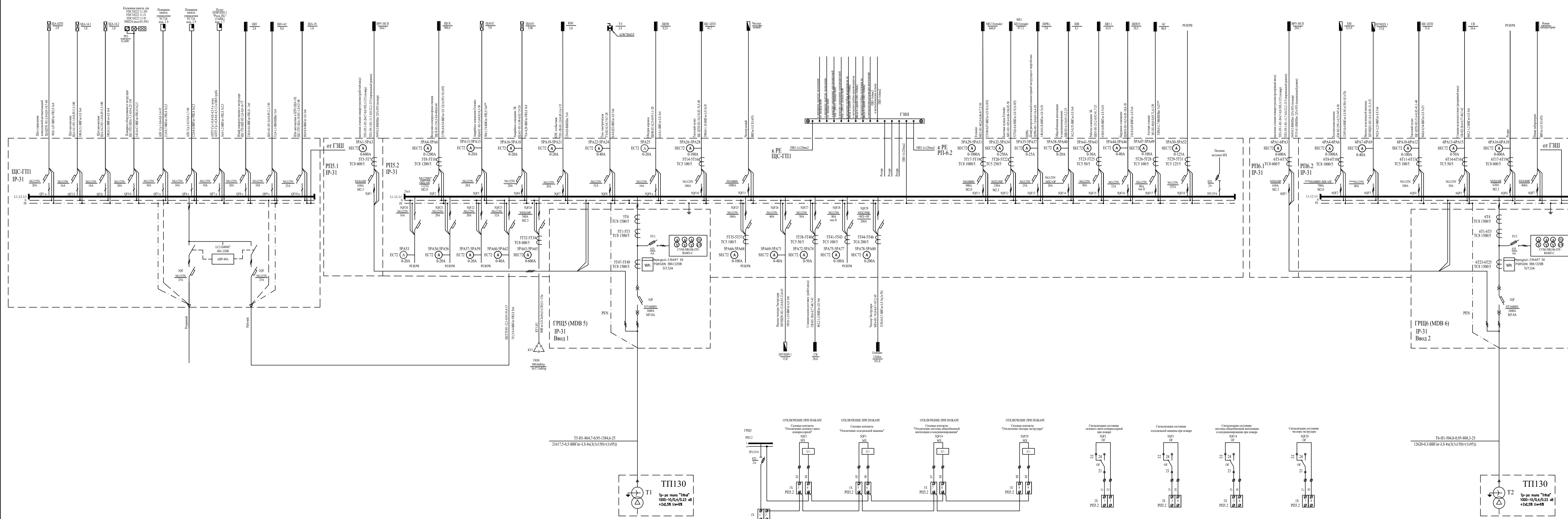
|              |              |  |
|--------------|--------------|--|
| Инв. N подл. | Взам. инв. N |  |
|              | Подл. и дата |  |

|                                |        |            |        |   |   |  |        |      |        |    |   |   |
|--------------------------------|--------|------------|--------|---|---|--|--------|------|--------|----|---|---|
| INUT-PL-219/23 от 24.05.2023г. |        |            |        |   |   |  |        |      |        |    |   |   |
| Заказчик:                      |        |            |        |   |   |  |        |      |        |    |   |   |
| Изм.                           | Колуч. | Лист       | N док. | Подп.   | Дата  |  |        |      |        |    |   |   |
| ГИП                            |        | Арсентьев  |        |   | 04.24г  |  |        |      |        |    |   |   |
| Рук. группы                    |        |            |        |   |   |  |        |      |        |    |   |   |
| Проверил                       |        | Арсентьев  |        |   | 04.24г  |  |        |      |        |    |   |   |
| Выполнил                       |        | Кострюкова |        |   | 04.24г  |  |        |      |        |    |   |   |
|                                |        |            |        | Объект по адресу:   |   |  |        |      |        |    |   |   |
|                                |        |            |        | Ведомость исполнительных чертежей<br>основного комплекта. | <table border="1"> <tr> <td>Стадия</td> <td>Лист</td> <td>Листов</td> </tr> <tr> <td>ИД</td> <td>1</td> <td>1</td> </tr> </table> |  | Стадия | Лист | Листов | ИД | 1 | 1 |
| Стадия                         | Лист   | Листов     |        |   |   |  |        |      |        |    |   |   |
| ИД                             | 1      | 1          |        |   |   |  |        |      |        |    |   |   |
|                                |        |            |        | <b>ООО</b><br><b>ИК "ТМ-Электро"</b>                      |   |  |        |      |        |    |   |   |



**Legend of some conventional signs**  
 P - Power supply  
 P - Protection relay  
 L - Lamp  
 M - Motor  
 F - Fuse

| APPENDIX 1 |         |   |         | APPENDIX 2 |         |   |         |
|------------|---------|---|---------|------------|---------|---|---------|
| №          | Content | № | Content | №          | Content | № | Content |
| 1          | ...     | 1 | ...     | 1          | ...     | 1 | ...     |
| 2          | ...     | 2 | ...     | 2          | ...     | 2 | ...     |
| 3          | ...     | 3 | ...     | 3          | ...     | 3 | ...     |
| 4          | ...     | 4 | ...     | 4          | ...     | 4 | ...     |
| 5          | ...     | 5 | ...     | 5          | ...     | 5 | ...     |



|   |           |       |        |                  |        |      |
|---|-----------|-------|--------|------------------|--------|------|
| ИМТ-ПЛ-219/23 от 24.05.2022г.                         |           |       |        | Электр. чик      |        |      |
| Имя   | Фамилия   | Лист  | № док. | Лист             | Всего  |      |
| Рук. работ  | Диринский | 01.24 |        | Объем по сборке  | Состав | Лист |
| Выполн.   | Хосраева  | 01.24 |        | ИД               | 1      |      |
| Используется схема распределительной сети ГРУЭС, ГРУБ |           |       |        | ООО "ИМ-Электро" |        |      |
|   |           |       |        | Формат 590*1350  |        |      |

Данные питающей линии, кабель, (провод), марка сечение, длина

Тип вводного устройства

Прибор учета, тип, напряжение, рабочий ток

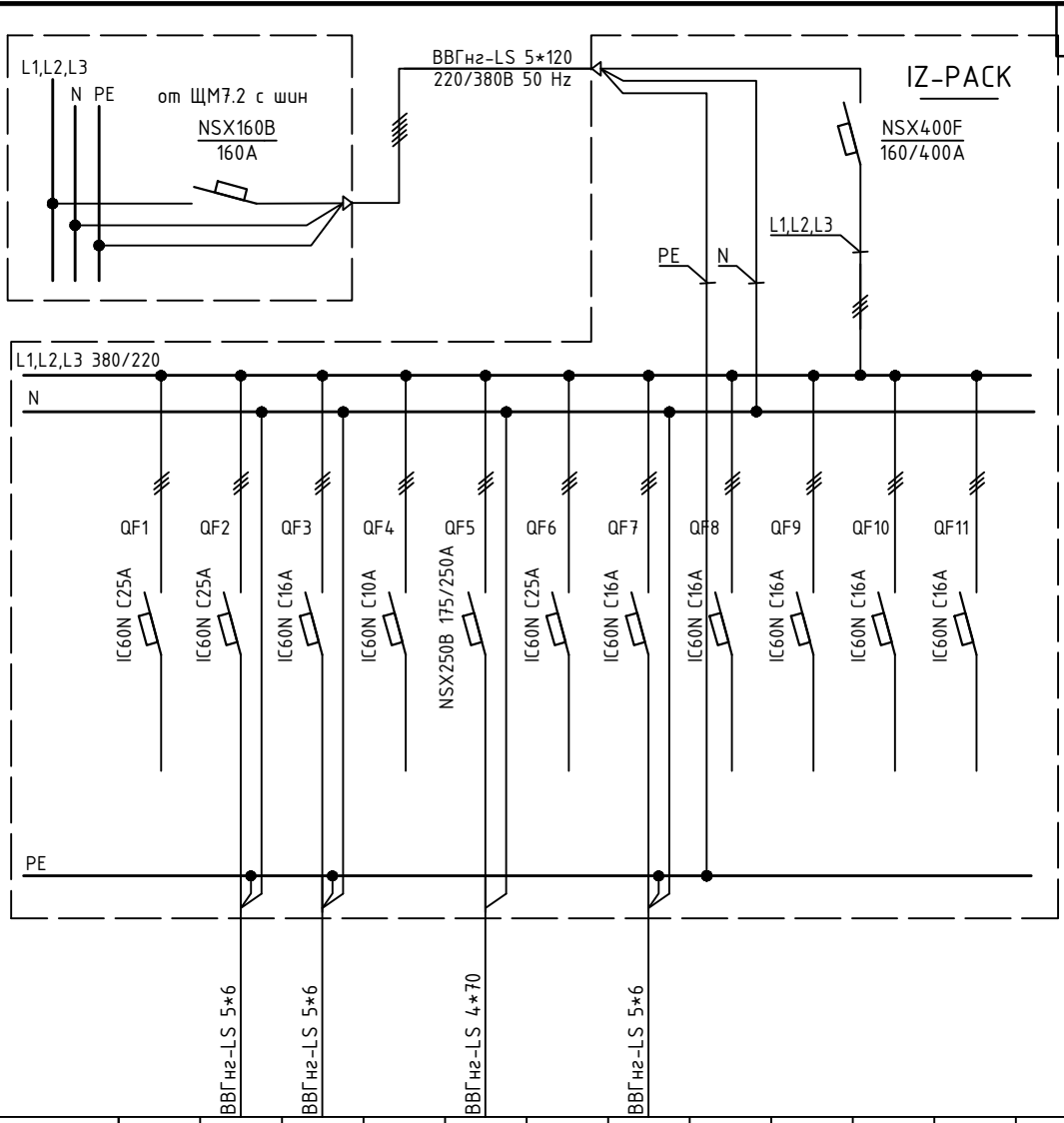
УЗО, тип, In, ток утечки

Вводной аппарат тип, In

Электроустановка:  
Расчетный ток А  
Установленная мощность, кВт

Аппараты защиты, УЗО  
Тип  
In, А  
I<sub>Δ</sub>, А

Линия  
Марка и сечение проводника, длина, способ прокладки



|                          |          |                             |                             |          |                             |          |                             |          |          |          |          |  |  |
|--------------------------|----------|-----------------------------|-----------------------------|----------|-----------------------------|----------|-----------------------------|----------|----------|----------|----------|--|--|
| Обозначение по плану     |          |                             |                             |          |                             |          |                             |          |          |          |          |  |  |
| Номер группы             | 1        | 2                           | 3                           | 4        | 5                           | 6        | 7                           | 8        | 9        | 10       | 11       |  |  |
| Фаза                     | L1,L2,L3 | L1,L2,L3                    | L1,L2,L3                    | L1,L2,L3 | L1,L2,L3                    | L1,L2,L3 | L1,L2,L3                    | L1,L2,L3 | L1,L2,L3 | L1,L2,L3 | L1,L2,L3 |  |  |
| P <sub>y</sub> , (кВт)   |          |                             |                             |          |                             |          |                             |          |          |          |          |  |  |
| Ток (А)                  |          |                             |                             |          |                             |          |                             |          |          |          |          |  |  |
| Наименование потребителя | Резерв   | Технический шкаф управления | Технический шкаф управления | Резерв   | Технический шкаф управления | Резерв   | Технический шкаф управления | Резерв   | Резерв   | Резерв   | Резерв   |  |  |

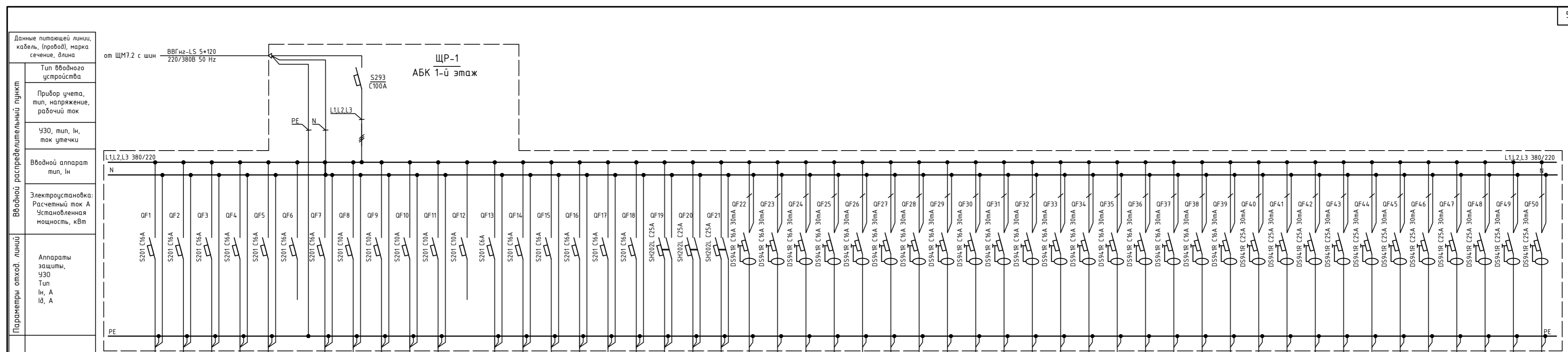
|             |  |  |  |  |  |  |  |  |  |  |  |  |  |
|-------------|--|--|--|--|--|--|--|--|--|--|--|--|--|
| Согласовано |  |  |  |  |  |  |  |  |  |  |  |  |  |
| Гл. спец.   |  |  |  |  |  |  |  |  |  |  |  |  |  |

Изм. Колуч. Лист N док. Подп. Дата

Ивн. N подл. Подл. и дата

Взам. инв. N

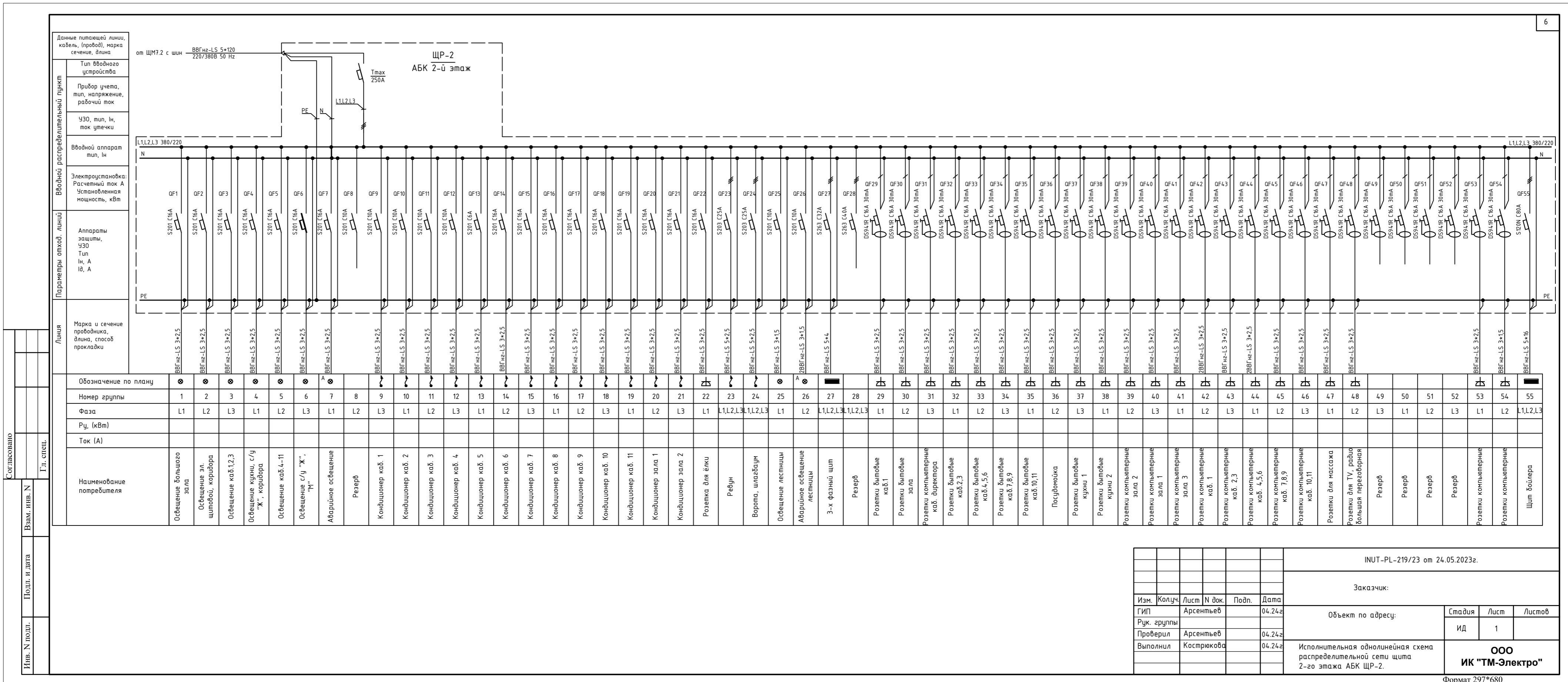
|  |  |  |      |  |  |        |  |  |  |
|--|--|--|------|--|--|--------|--|--|--|
| INUT-PL-219/23 от 24.05.2023г.                           |  |  |      |  |  |        |  |  |  |
| Заказчик:  |  |  |      |  |  |        |  |  |  |
| Объект по адресу:  |  |  |      |  |  |        |  |  |  |
| Исполнительная схема распределительной сети щита IZ-PACK |  |  |      |  |  |        |  |  |  |
| Стадия   |  |  | Лист |  |  | Листов |  |  |  |
| ИД   |  |  | 1    |  |  | 1      |  |  |  |
| <b>ООО ИК "ТМ-Электро"</b>                               |  |  |      |  |  |        |  |  |  |



| Наименование потребителя            | Ток (А) | Р <sub>у</sub> , (кВт) | Фаза | Номер группы | Обозначение по плану | Линия   |                           |
|-------------------------------------|---------|------------------------|------|--------------|----------------------|---|---------------------------|
|                                     |         |                        |      |              |                      | Марка и сечение проводника, длина, способ прокладки | Параметры отходящей линии |
| Освещение большого зала             |         |                        | L1   | 1            | 1                    | ВВГнг-LS 3x2.5                                      | S201 C16A                 |
| Кондиционер кабинета IT             |         |                        | L2   | 2            | 2                    | ВВГнг-LS 3x1.5                                      | S201 C16A                 |
| Кондиционер переговорной            |         |                        | L3   | 3            | 3                    | ВВГнг-LS 3x1.5                                      | S201 C16A                 |
| Кондиционер кухни                   |         |                        | L1   | 4            | 4                    | ВВГнг-LS 3x1.5                                      | S201 C16A                 |
| Кондиционер коридора                |         |                        | L2   | 5            | 5                    | ВВГнг-LS 3x1.5                                      | S201 C16A                 |
| Резерв                              |         |                        | L3   | 6            | 6                    | NYM 3x2.5   | S201 C16A                 |
| Освещение кабинета IT               |         |                        | L1   | 7            | 7                    | ВВГнг-LS 3x1.5                                      | S201 C10A                 |
| Освещение переговорной              |         |                        | L2   | 8            | 8                    | ВВГнг-LS 3x1.5                                      | S201 C10A                 |
| Освещение бухгалтерии               |         |                        | L3   | 9            | 9                    | ВВГнг-LS 3x1.5                                      | S201 C10A                 |
| Освещение малой переговорной        |         |                        | L1   | 10           | 10                   | NYM 3x1.5   | S201 C10A                 |
| Освещение дальней переговорной      |         |                        | L2   | 11           | 11                   | NYM 3x1.5   | S201 C10A                 |
| Резерв                              |         |                        | L3   | 12           | 12                   |   |                           |
| Аварийное освещение большого зала   |         |                        | L1   | 13           | 13                   | NYM 3x1.5   | S201 C16A                 |
| Розетки, проектор, TV               |         |                        | L2   | 14           | 14                   | NYM 3x2.5   | S201 C16A                 |
| Розетки бытовые кабинета IT         |         |                        | L3   | 15           | 15                   | NYM 3x2.5   | S201 C16A                 |
| Кондиционер бухгалтерии №3          |         |                        | L1   | 16           | 16                   | ВВГнг-LS 3x1.5                                      | S201 C16A                 |
| Кондиционер бухгалтерии №2          |         |                        | L2   | 17           | 17                   | ВВГнг-LS 3x1.5                                      | S201 C16A                 |
| Кондиционер бухгалтерии №1          |         |                        | L3   | 18           | 18                   | ВВГнг-LS 3x1.5                                      | S201 C16A                 |
| Оборудование кухни                  |         |                        | L1   | 19           | 19                   | NYM 3x4   | SH202L C25A               |
| Тепловая завеса                     |         |                        | L2   | 20           | 20                   | NYM 3x4   | SH202L C25A               |
| Плотное с/у, освещ. малый зал       |         |                        | L3   | 21           | 21                   | NYM 3x4   | SH202L C25A               |
| Розетки бытовые 1                   |         |                        | L1   | 22           | 22                   | ВВГнг-LS 3x2.5                                      | DS944R C16A 30mA          |
| Розетки бытовые 2                   |         |                        | L2   | 23           | 23                   | ВВГнг-LS 3x2.5                                      | DS944R C16A 30mA          |
| Розетки бытовые 3, лампы Уф         |         |                        | L3   | 24           | 24                   | ВВГнг-LS 3x2.5                                      | DS944R C16A 30mA          |
| Розетки бытовые 3-2                 |         |                        | L1   | 25           | 25                   | ВВГнг-LS 3x2.5                                      | DS944R C16A 30mA          |
| Розетки бытовые 4-1                 |         |                        | L2   | 26           | 26                   | ВВГнг-LS 3x2.5                                      | DS944R C16A 30mA          |
| Розетки бытовые 4-2                 |         |                        | L3   | 27           | 27                   | ВВГнг-LS 3x2.5                                      | DS944R C16A 30mA          |
| Розетки бытовые 4-3                 |         |                        | L1   | 28           | 28                   | ВВГнг-LS 3x2.5                                      | DS944R C16A 30mA          |
| Розетки бытовые 5                   |         |                        | L2   | 29           | 29                   | ВВГнг-LS 3x2.5                                      | DS944R C16A 30mA          |
| Розетки бытовые 6                   |         |                        | L3   | 30           | 30                   | ВВГнг-LS 3x2.5                                      | DS944R C16A 30mA          |
| Розетки бытовые 7, лампы Уф         |         |                        | L1   | 31           | 31                   | ВВГнг-LS 3x2.5                                      | DS944R C16A 30mA          |
| Розетки бытовые 8                   |         |                        | L2   | 32           | 32                   | ВВГнг-LS 3x2.5                                      | DS944R C16A 30mA          |
| Розетки бытовые переговорной 2      |         |                        | L3   | 33           | 33                   | ВВГнг-LS 3x2.5                                      | DS944R C16A 30mA          |
| Розетки бытовые переговорной 1      |         |                        | L1   | 34           | 34                   | ВВГнг-LS 3x2.5                                      | DS944R C16A 30mA          |
| Розетки бытовые 10                  |         |                        | L2   | 35           | 35                   | NYM 3x2.5   | DS944R C16A 30mA          |
| Розетки бытовые 11                  |         |                        | L3   | 36           | 36                   | NYM 3x2.5   | DS944R C16A 30mA          |
| Серверная                           |         |                        | L1   | 37           | 37                   | NYM 3x2.5   | DS944R C16A 30mA          |
| Розетки бытовые кассы               |         |                        | L2   | 38           | 38                   | NYM 3x2.5   | DS944R C16A 30mA          |
| Розетки компьютерные кассы          |         |                        | L3   | 39           | 39                   | NYM 3x2.5   | DS944R C16A 30mA          |
| Розетки компьютерные кабинет IT     |         |                        | L1   | 40           | 40                   | ВВГнг-LS 3x2.5                                      | DS944R C25A 30mA          |
| Розетки компьютерные 1, 2           |         |                        | L2   | 41           | 41                   | NYM 3x2.5   | DS944R C25A 30mA          |
| Розетки компьютерные 3              |         |                        | L3   | 42           | 42                   | ВВГнг-LS 3x2.5                                      | DS944R C25A 30mA          |
| Розетки компьютерные 4              |         |                        | L1   | 43           | 43                   | ВВГнг-LS 3x2.5                                      | DS944R C25A 30mA          |
| Розетки компьютерные 6              |         |                        | L2   | 44           | 44                   | ВВГнг-LS 3x2.5                                      | DS944R C25A 30mA          |
| Розетки компьютерные 7              |         |                        | L3   | 45           | 45                   | ВВГнг-LS 3x2.5                                      | DS944R C25A 30mA          |
| Розетки компьютерные 8              |         |                        | L1   | 46           | 46                   | ВВГнг-LS 3x2.5                                      | DS944R C25A 30mA          |
| Розетки компьютерные переговорные 1 |         |                        | L2   | 47           | 47                   | ВВГнг-LS 3x2.5                                      | DS944R C25A 30mA          |
| Розетки компьютерные переговорные 2 |         |                        | L3   | 48           | 48                   | ВВГнг-LS 3x2.5                                      | DS944R C25A 30mA          |
| Розетки компьютерные 10             |         |                        | L1   | 49           | 49                   | ВВГнг-LS 3x2.5                                      | DS944R C25A 30mA          |
| Кондиционер у клубов                |         |                        | L2   | 50           | 50                   | NYM 3x2.5   | DS944R C25A 30mA          |

|              |              |              |            |
|--------------|--------------|--------------|------------|
| Изм. N подл. | Подл. и дата | Взам. инв. N | Г.л. степ. |
|              |              |              |            |

|                    |  |  |  |  |  |  |  |
|--------------------|--|--|--|--|--|--|--|
| ИЗМ. КОЛ-ВО ЛИСТОВ |  |  |  | ИНУТ-ПЛ-219/23 от 24.05.2023г.   |  |  |  |
| Изм.               |  |  |  | Заказчик:  |  |  |  |
| Кол-во             |  |  |  | Объект по адресу:  |  |  |  |
| Лист               |  |  |  | ИД   |  |  |  |
| N док.             |  |  |  | Лист   |  |  |  |
| Подп.              |  |  |  | Листов   |  |  |  |
| Дата               |  |  |  | Исполнительная однолинейная схема распределительной сети щита 1-го этажа АБК ЩР-1. |  |  |  |
| Рук. группы        |  |  |  | ООО ИК "ТМ-Электро"  |  |  |  |
| Проверил           |  |  |  |  |  |  |  |
| Выполнил           |  |  |  |  |  |  |  |



|        |       |        |       |        |       |
|--------|-------|--------|-------|--------|-------|
| Изм. N | полн. | Изм. N | полн. | Изм. N | полн. |
|        |       |        |       |        |       |
|        |       |        |       |        |       |
|        |       |        |       |        |       |

| Наименование потребителя                  | Ток (А) | Р <sub>у</sub> , (кВт) | Фаза       | Номер группы | Обозначение по плану |
|---|---------|------------------------|------------|--------------|----------------------|
| Освещение коридора зала                   | 1       | L1                     | L1         | 1            | ВВГпе-LS 3*2,5       |
| Освещение эл. щитовой, коридора           | 2       | L2                     | L2         | 2            | ВВГпе-LS 3*2,5       |
| Освещение каб.1,2,3                       | 3       | L3                     | L3         | 3            | ВВГпе-LS 3*2,5       |
| Освещение кухни, с/у "Ж", коридора        | 4       | L1                     | L1         | 4            | ВВГпе-LS 3*2,5       |
| Освещение каб.4-11                        | 5       | L2                     | L2         | 5            | ВВГпе-LS 3*2,5       |
| Освещение с/у "Ж", "М"                    | 6       | L3                     | L3         | 6            | ВВГпе-LS 3*2,5       |
| Аварийное освещение                       | 7       | L1                     | L1         | 7            | ВВГпе-LS 3*2,5       |
| Резерв                                    | 8       | L2                     | L2         | 8            | ВВГпе-LS 3*2,5       |
| Кондиционер каб. 1                        | 9       | L3                     | L3         | 9            | ВВГпе-LS 3*2,5       |
| Кондиционер каб. 2                        | 10      | L1                     | L1         | 10           | ВВГпе-LS 3*2,5       |
| Кондиционер каб. 3                        | 11      | L2                     | L2         | 11           | ВВГпе-LS 3*2,5       |
| Кондиционер каб. 4                        | 12      | L3                     | L3         | 12           | ВВГпе-LS 3*2,5       |
| Кондиционер каб. 5                        | 13      | L1                     | L1         | 13           | ВВГпе-LS 3*2,5       |
| Кондиционер каб. 6                        | 14      | L2                     | L2         | 14           | ВВГпе-LS 3*2,5       |
| Кондиционер каб. 7                        | 15      | L3                     | L3         | 15           | ВВГпе-LS 3*2,5       |
| Кондиционер каб. 8                        | 16      | L1                     | L1         | 16           | ВВГпе-LS 3*2,5       |
| Кондиционер каб. 9                        | 17      | L2                     | L2         | 17           | ВВГпе-LS 3*2,5       |
| Кондиционер каб. 10                       | 18      | L3                     | L3         | 18           | ВВГпе-LS 3*2,5       |
| Кондиционер каб. 11                       | 19      | L1                     | L1         | 19           | ВВГпе-LS 3*2,5       |
| Кондиционер каб. 1                        | 20      | L2                     | L2         | 20           | ВВГпе-LS 3*2,5       |
| Кондиционер зала 1                        | 21      | L3                     | L3         | 21           | ВВГпе-LS 3*2,5       |
| Кондиционер зала 2                        | 22      | L1                     | L1         | 22           | ВВГпе-LS 3*2,5       |
| Розетка для в/ки                          | 23      | L1, L2, L3             | L1, L2, L3 | 23           | ВВГпе-LS 5*4         |
| Редун                                     | 24      | L1, L2, L3             | L1, L2, L3 | 24           | ВВГпе-LS 5*4         |
| Ворота, шлакобум                          | 25      | L1                     | L1         | 25           | ВВГпе-LS 3*1,5       |
| Освещение лестницы                        | 26      | L2                     | L2         | 26           | ВВГпе-LS 3*1,5       |
| Аварийное освещение лестницы              | 27      | L1, L2, L3             | L1, L2, L3 | 27           | ВВГпе-LS 5*4         |
| 3-х фазный щит                            | 28      | L1, L2, L3             | L1, L2, L3 | 28           | ВВГпе-LS 5*4         |
| Резерв                                    | 29      | L1                     | L1         | 29           | ВВГпе-LS 3*2,5       |
| Розетки выш. каб.1                        | 30      | L2                     | L2         | 30           | ВВГпе-LS 3*2,5       |
| Розетки выш. зала                         | 31      | L3                     | L3         | 31           | ВВГпе-LS 3*2,5       |
| Розетки компьютерные каб. директора       | 32      | L1                     | L1         | 32           | ВВГпе-LS 3*2,5       |
| Розетки выш. каб.2,3                      | 33      | L2                     | L2         | 33           | ВВГпе-LS 3*2,5       |
| Розетки выш. каб.4,5,6                    | 34      | L3                     | L3         | 34           | ВВГпе-LS 3*2,5       |
| Розетки выш. каб.7,8,9                    | 35      | L1                     | L1         | 35           | ВВГпе-LS 3*2,5       |
| Розетки выш. каб.10,11                    | 36      | L2                     | L2         | 36           | ВВГпе-LS 3*2,5       |
| Посудомойка                               | 37      | L3                     | L3         | 37           | ВВГпе-LS 3*2,5       |
| Розетки выш. кухни 1                      | 38      | L1                     | L1         | 38           | ВВГпе-LS 3*2,5       |
| Розетки выш. кухни 2                      | 39      | L2                     | L2         | 39           | ВВГпе-LS 3*2,5       |
| Розетки компьютерные зала 2               | 40      | L3                     | L3         | 40           | ВВГпе-LS 3*2,5       |
| Розетки компьютерные зала 1               | 41      | L1                     | L1         | 41           | ВВГпе-LS 3*2,5       |
| Розетки компьютерные зала 3               | 42      | L2                     | L2         | 42           | ВВГпе-LS 3*2,5       |
| Розетки компьютерные каб. 1               | 43      | L3                     | L3         | 43           | ВВГпе-LS 3*2,5       |
| Розетки компьютерные каб. 2,3             | 44      | L1                     | L1         | 44           | ВВГпе-LS 3*2,5       |
| Розетки компьютерные каб. 4,5,6           | 45      | L2                     | L2         | 45           | ВВГпе-LS 3*2,5       |
| Розетки компьютерные каб. 7,8,9           | 46      | L3                     | L3         | 46           | ВВГпе-LS 3*2,5       |
| Розетки компьютерные каб. 10,11           | 47      | L1                     | L1         | 47           | ВВГпе-LS 3*2,5       |
| Розетки для массажа                       | 48      | L2                     | L2         | 48           | ВВГпе-LS 3*2,5       |
| Розетки для ТВ, радио, большая переборная | 49      | L3                     | L3         | 49           | ВВГпе-LS 3*2,5       |
| Резерв                                    | 50      | L1                     | L1         | 50           | ВВГпе-LS 3*2,5       |
| Резерв                                    | 51      | L2                     | L2         | 51           | ВВГпе-LS 3*2,5       |
| Резерв                                    | 52      | L3                     | L3         | 52           | ВВГпе-LS 3*2,5       |
| Розетки компьютерные                      | 53      | L1                     | L1         | 53           | ВВГпе-LS 3*2,5       |
| Розетки компьютерные                      | 54      | L2                     | L2         | 54           | ВВГпе-LS 3*1,5       |
| Щит бойлера                               | 55      | L1, L2, L3             | L1, L2, L3 | 55           | ВВГпе-LS 5*16        |

|        |  |  |  |       |  |  |  |        |  |  |  |       |  |  |  |
|--------|--|--|--|-------|--|--|--|--------|--|--|--|-------|--|--|--|
| ИЗМ. N |  |  |  | полн. |  |  |  | ИЗМ. N |  |  |  | полн. |  |  |  |
|        |  |  |  |       |  |  |  |        |  |  |  |       |  |  |  |
|        |  |  |  |       |  |  |  |        |  |  |  |       |  |  |  |
|        |  |  |  |       |  |  |  |        |  |  |  |       |  |  |  |

ИНУТ-ПЛ-219/23 от 24.05.2023г.

Заказчик:

|             |            |      |        |       |        |
|-------------|------------|------|--------|-------|--------|
| Изм.        | Колуч      | Лист | N док. | Подп. | Дата   |
| Гип         | Арсентьев  |      |        |       | 04.24г |
| Руч. группы |            |      |        |       |        |
| Проверил    | Арсентьев  |      |        |       | 04.24г |
| Выполнил    | Кострякова |      |        |       | 04.24г |

Объект по адресу:

|        |      |        |
|--------|------|--------|
| Стадия | Лист | Листов |
| ИД     | 1    |        |

Исполнительная однолинейная схема распределительной сети щита АБК ЩП-2.

ООО "ТМ-Электро"

Формат 297\*680