

ООО «ТМ-Электро»

Свидетельство о допуске  
к определенному виду работ

№ 0678-2017-7707339217-П-011  
От 19.01.2017г.

Выдано ассоциацией в области  
архитектурно-строительного проектирования  
"Саморегулируемая организация  
"Совет проектировщиков"  
срок действия : без ограничения срока действия

## **Исполнительная документация**

М.О.

Схема электроснабжения  
складского комплекса с офисными помещениями  
от существующих электросетей и от дизель генераторных  
установок.

Заказчик:

<https://tmelectro.ru/>

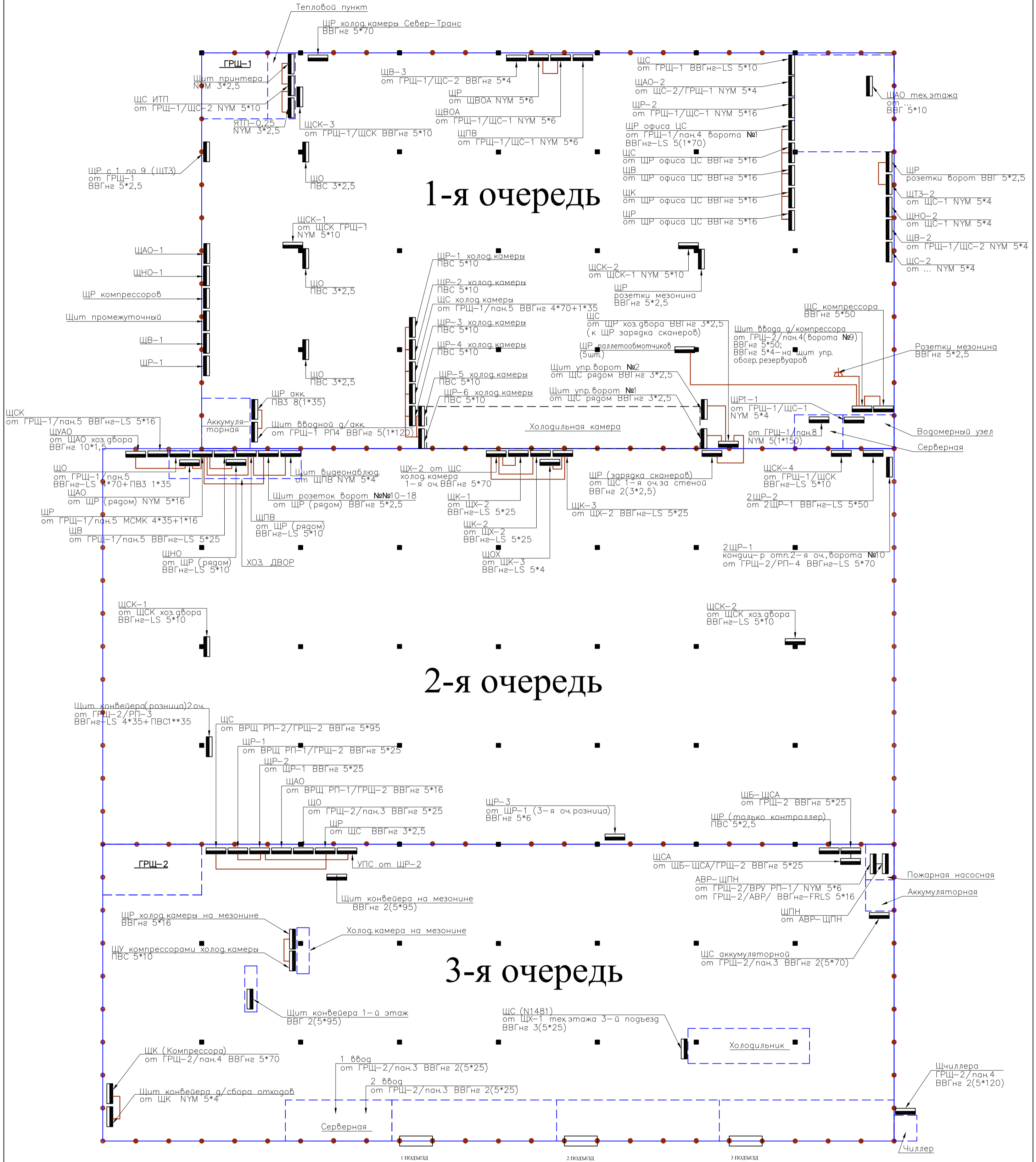
Главный инженер проекта \_\_\_\_\_ / Арсентьев Е.П./

МОСКВА  
2018 г.

**Ведомость рабочих чертежей основного комплекта.**

Лист	Наименование	Примечание
1	Общие данные	
2	СХЕМА расположения щитов в помещениях 1-ой, 2-ой, 3-ей очереди	
3	Принципиальная однолинейная схема питания офисно-складского комплекса ГРЩ1, ГРЩ-2, ВРУ улицы	
4	СХЕМА структурная соединения щитов ГРЩ-1	
5	СХЕМА структурная соединения щитов ГРЩ-2	
6	СХЕМА структурная соединения щитов офисных помещений 1-го, 2-го, 3-го подъездов	

Изм.	Кол.уч.	Лист	№ док.	Подпись	Дата				
						Офисно-складской комплекс по адресу:	Стадия	Лист	Листов
							1		
							<b>ООО</b> <b>"ТМ-Электро"</b>		
					Общие данные				



# 1-я очередь

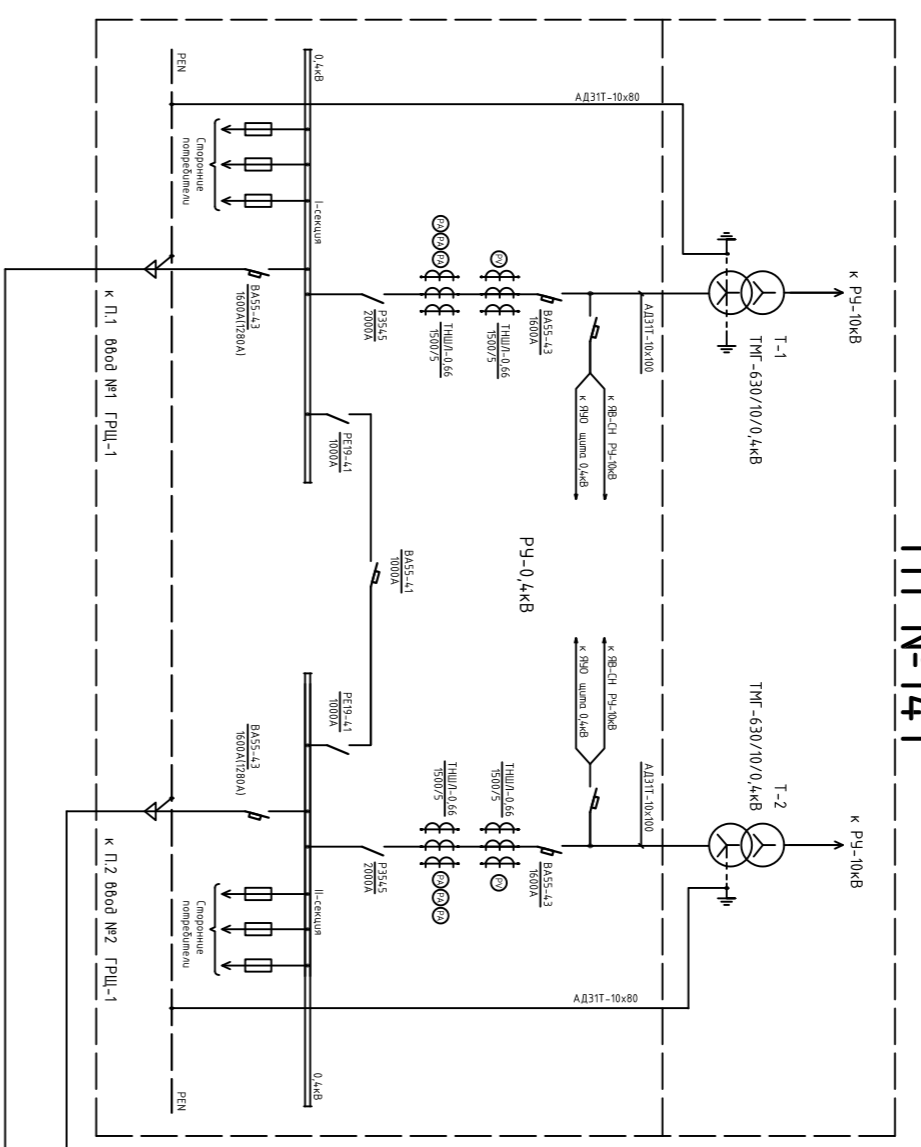
# 2-я очередь

# 3-я очередь

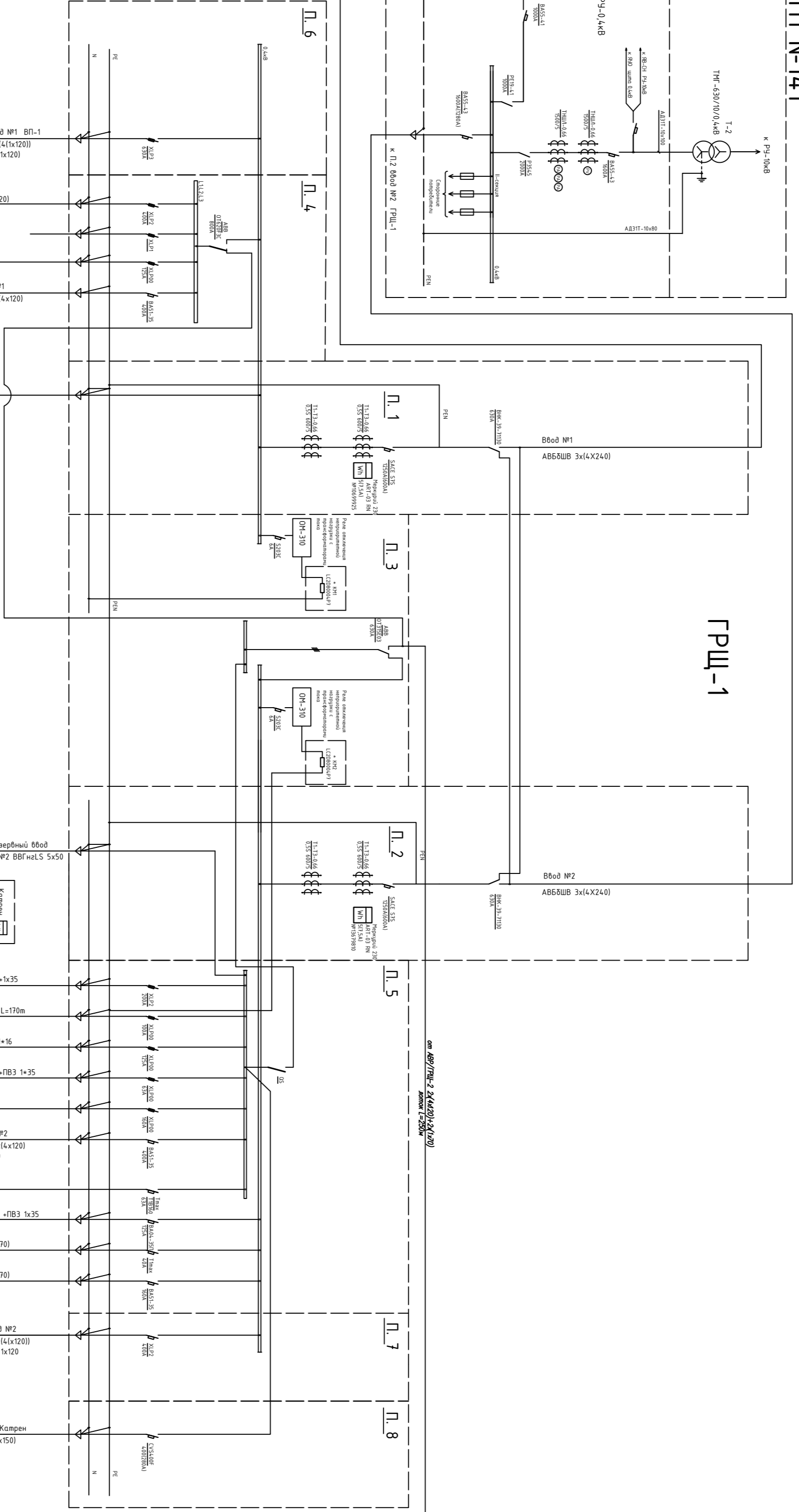
Инв. № подл. | Подпись и дата | Взам. инв. №

Изм.	Колуч.	Лист	№ док.	Подпись	Дата	Офисно-складской комплекс по адресу: М.О.,	Стадия	Лист	Листов	
									2	
ГИП							СХЕМА расположения щитов в помещениях 1-ой, 2-ой, 3-ей очереди	ООО "ТМ-Электро"		
Нач. отд.										
Разраб.										

ТП №141



ГРЩ-1

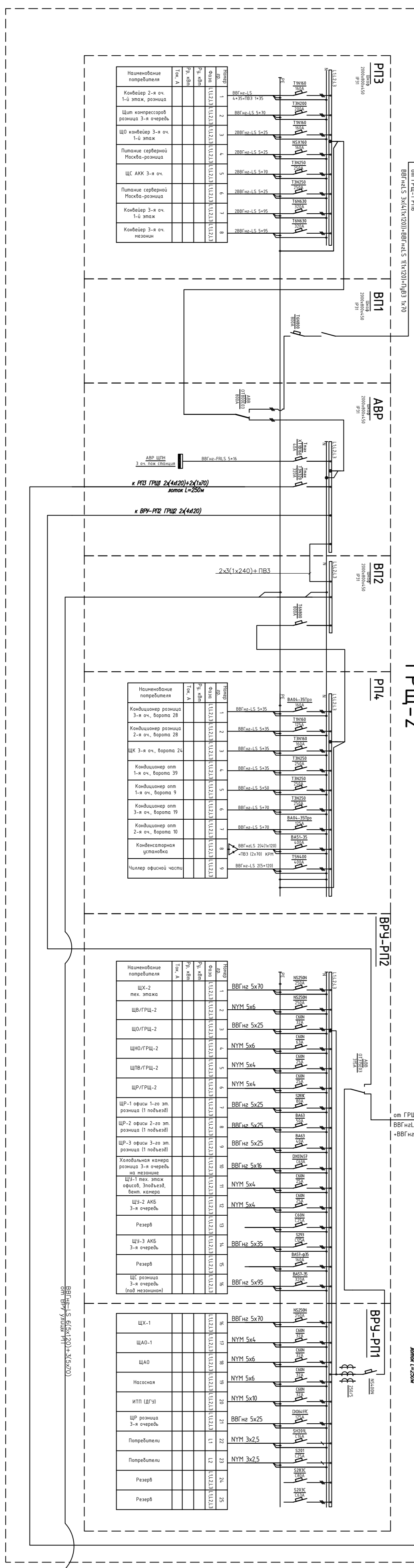


Автоматический выключатель	1	1	1	1
Реле	1	1	1	1
Суммарный ток	1.4	1.4	1.4	1.4
Сечение жил	3х4	3х4	3х4	3х4

Хол. камера	1	2	3	4	5	6	7	8
ЩВ хоз. обор.	1	2	3	4	5	6	7	8
ЩР хоз. обор.	1	2	3	4	5	6	7	8
ЩО хоз. обор.	1	2	3	4	5	6	7	8
ЩЩ-1/ГРЩ-1	1	2	3	4	5	6	7	8

Средства	1	1	1	1
Итого	4	4	4	4

ГРЩ-2



Нормированная нагрузка	1	1	1	1
Конденсатор 2-х ст. 1-я ст. 300кВА	1	1	1	1
Конденсатор 2-х ст. 300кВА	1	1	1	1
Конденсатор 2-х ст. 300кВА	1	1	1	1
Конденсатор 2-х ст. 300кВА	1	1	1	1

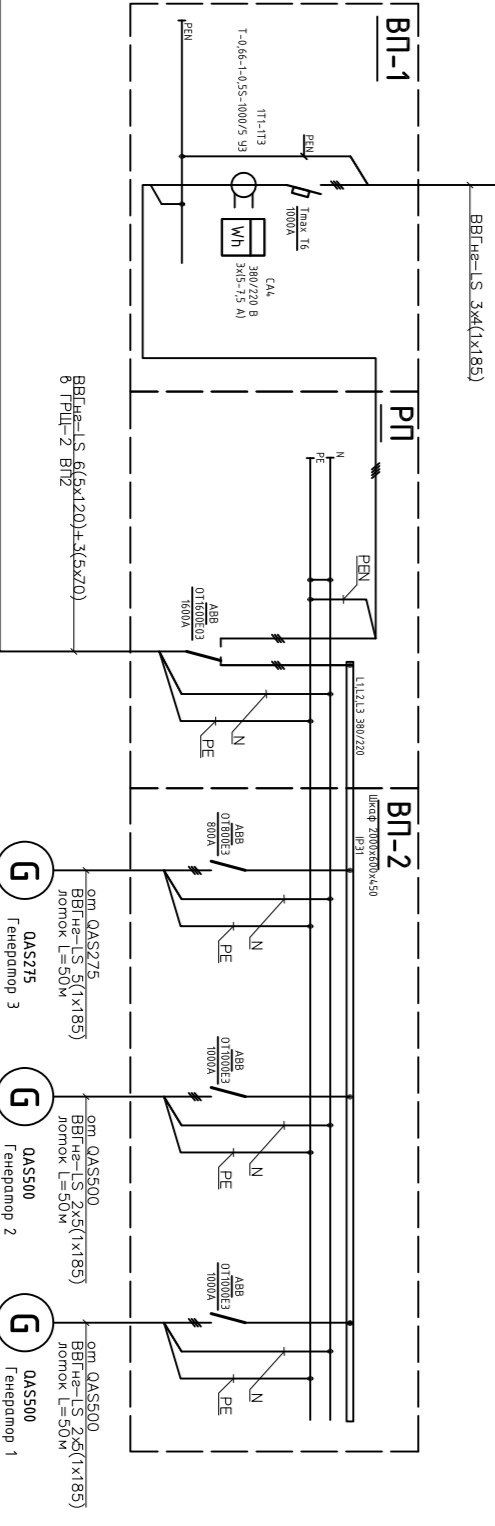
Нормированная нагрузка	1	1	1	1
Конденсатор 2-х ст. 300кВА	1	1	1	1
Конденсатор 2-х ст. 300кВА	1	1	1	1
Конденсатор 2-х ст. 300кВА	1	1	1	1
Конденсатор 2-х ст. 300кВА	1	1	1	1

Нормированная нагрузка	1	1	1	1
ЩВ-2	1	1	1	1
ЩВГРЩ-2	1	1	1	1
ЩВГРЩ-2	1	1	1	1
ЩВГРЩ-2	1	1	1	1

ЩВ-1	1	1	1	1
ЩВ-1	1	1	1	1
ЩВ-1	1	1	1	1
ЩВ-1	1	1	1	1

Таблица 1	Таблица 2	Таблица 3	Таблица 4	Таблица 5	Таблица 6	Таблица 7	Таблица 8
-----------	-----------	-----------	-----------	-----------	-----------	-----------	-----------

КТП-242



Группа 1	Группа 2	Группа 3
----------	----------	----------

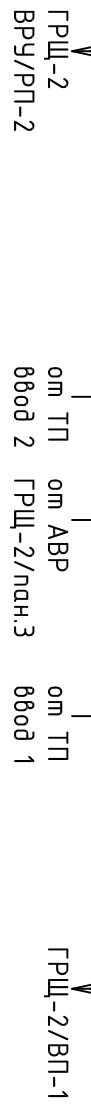
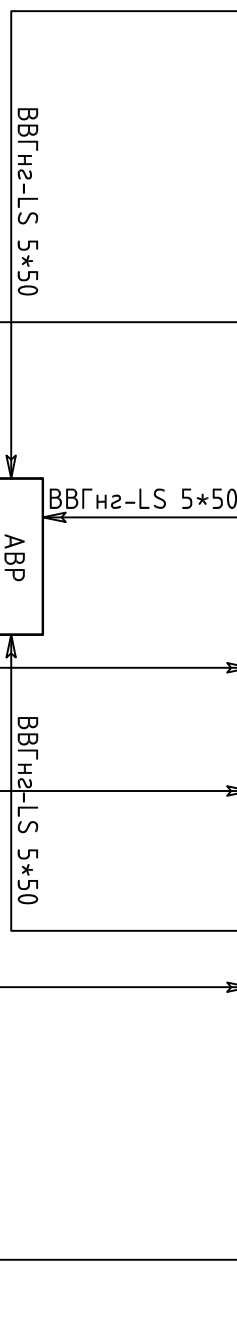
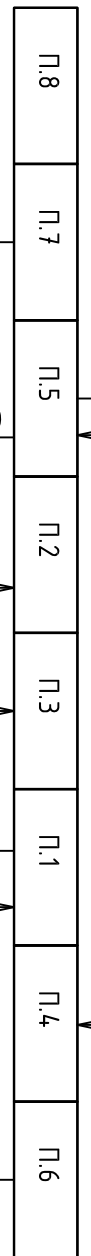
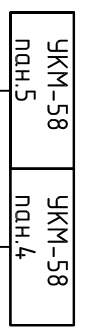
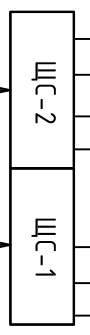
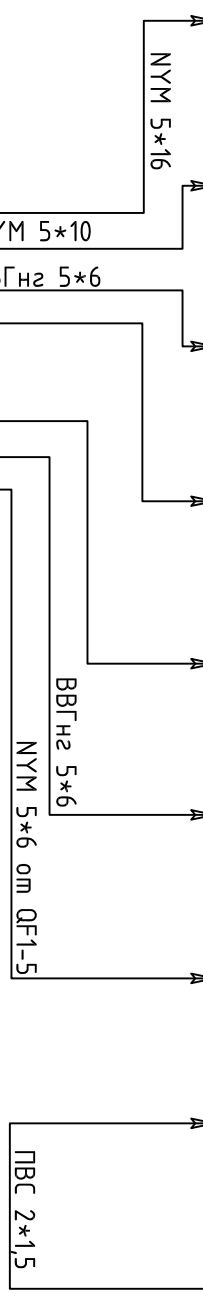
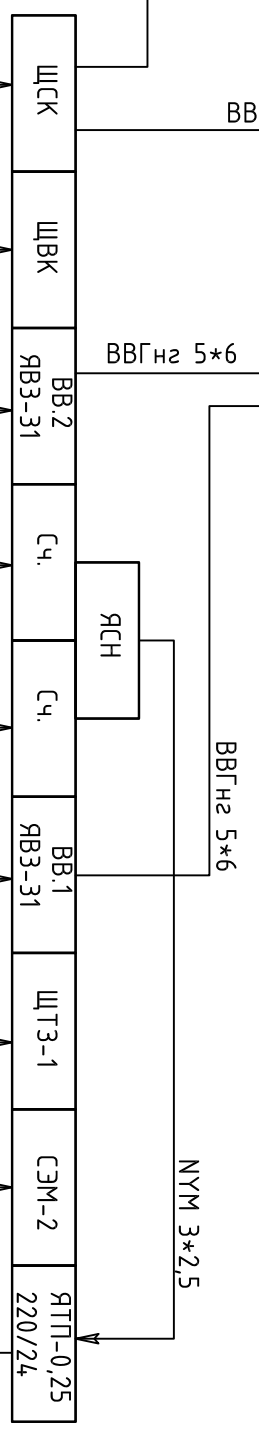
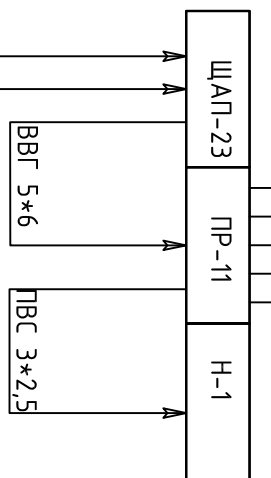
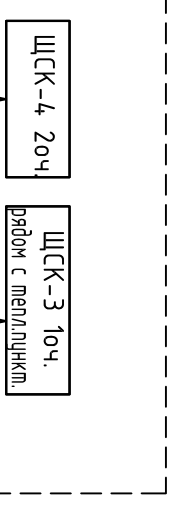
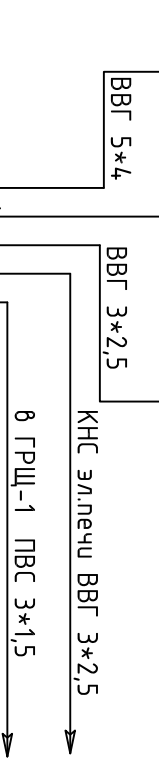
Группа 1	Группа 2	Группа 3
----------	----------	----------

КТП-1	КТП-2	КТП-3	КТП-4	КТП-5	КТП-6	КТП-7	КТП-8	КТП-9	КТП-10	КТП-11	КТП-12	КТП-13	КТП-14	КТП-15
-------	-------	-------	-------	-------	-------	-------	-------	-------	--------	--------	--------	--------	--------	--------

Имя	Имя	Имя	Имя	Имя	Имя	Имя	Имя	Имя	Имя	Имя	Имя	Имя	Имя	Имя
-----	-----	-----	-----	-----	-----	-----	-----	-----	-----	-----	-----	-----	-----	-----

# ГРЩ-1

пучок гпр. венн.	ШУ насосов	ЯТП-0,25 220/12
---------------------	---------------	--------------------

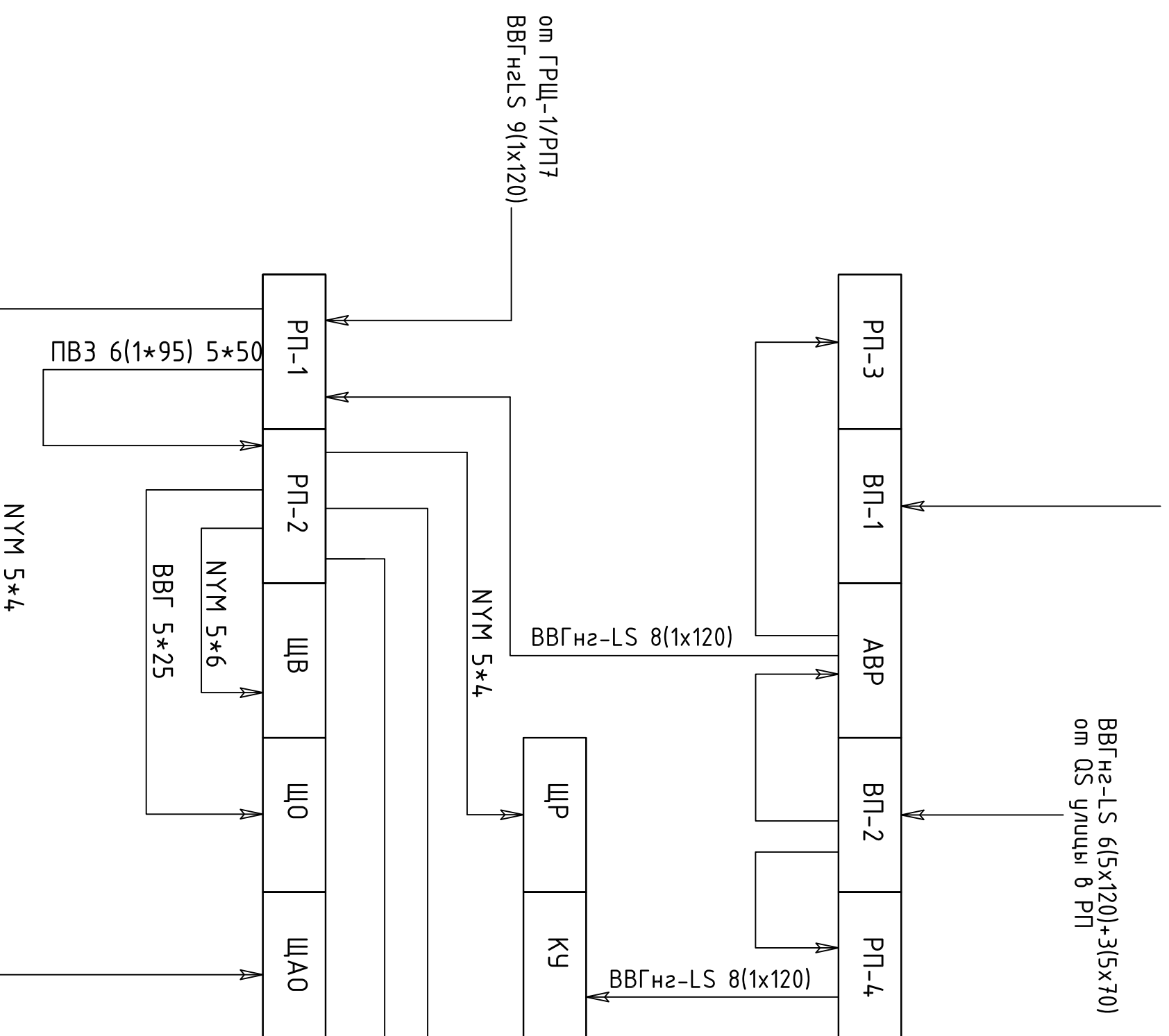


Изм.	Колуч.	Лист	№ док.	Подпись	Дата	Офисно-складской комплекс по адресу: МО., Разраб.	Емашев	Лист	Листов	
							4			
СХЕМА структурная соединения щитов ГРЩ-1							ООО "ТМ-Электро"			

# ГРЩ-2

от ГРЩ-1/РП.6/FU  
ВВГнгLS 3х(4(1х120))+ВВГнгLS 1(1х120)+ПгВЗ 1х70

ВВГнг-LS 6(5х120)+3(5х70)  
от QS улицы 8 РП

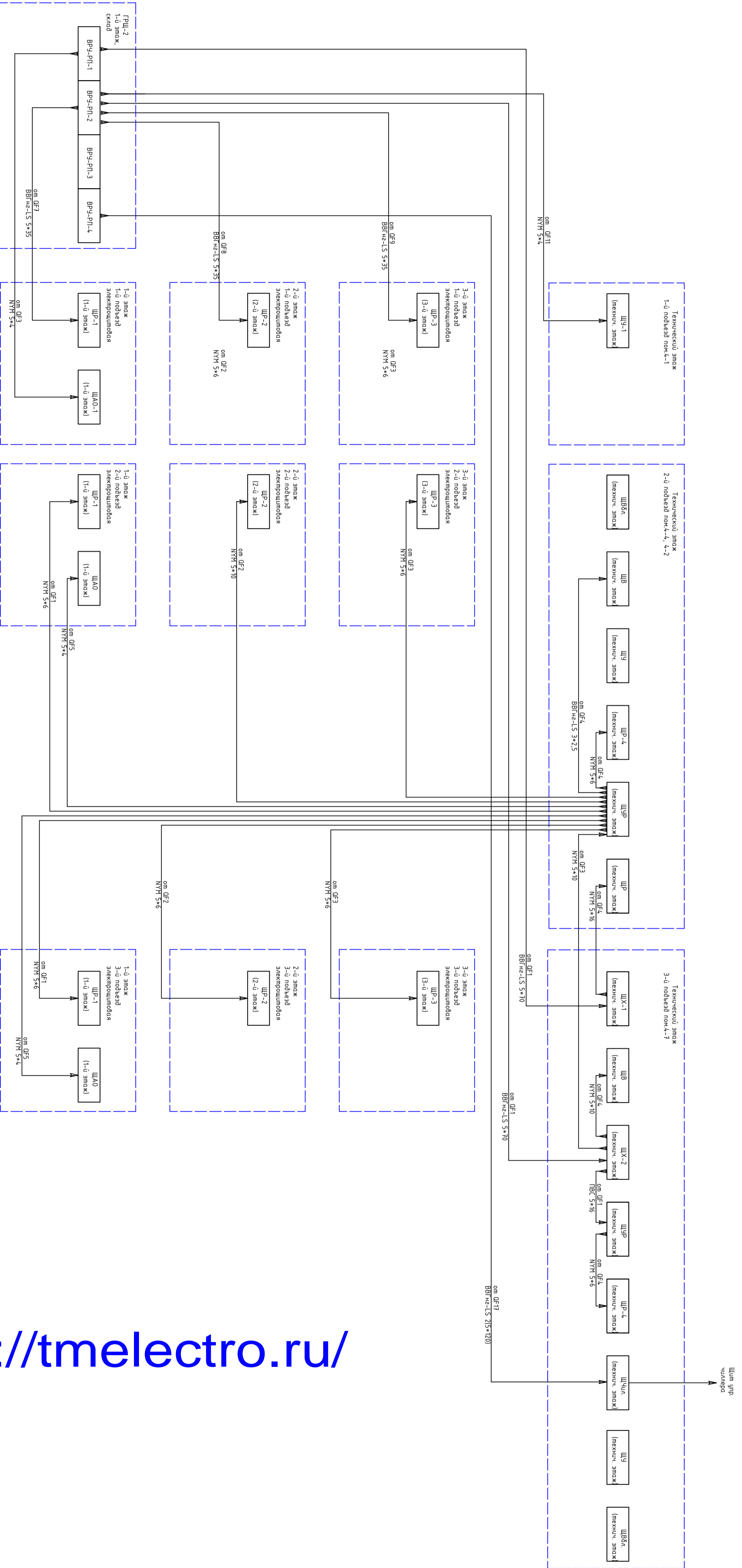


Изм.	Колуч.	Лист	№ док.	Подпись	Дата				

Офисно-складской комплекс по адресу: М.О.	Страница	Лист	Листов
5	5		

СХЕМА структурная соединения щитов ГРЩ-2

ООО "ТМ-Электро"



<https://tmelectro.ru/>

№	Контр.	Акт	№ док.	Подпись	Дата
Функциональный комплект на адресе М.О.					
№ п/п	№ док.	Подпись	Дата	Сфера применения	
1				содержание шлюза обводных помещений	
			Сфера	№ док.	Дата
			6		
			ООО		
			"ТМ-Электро"		