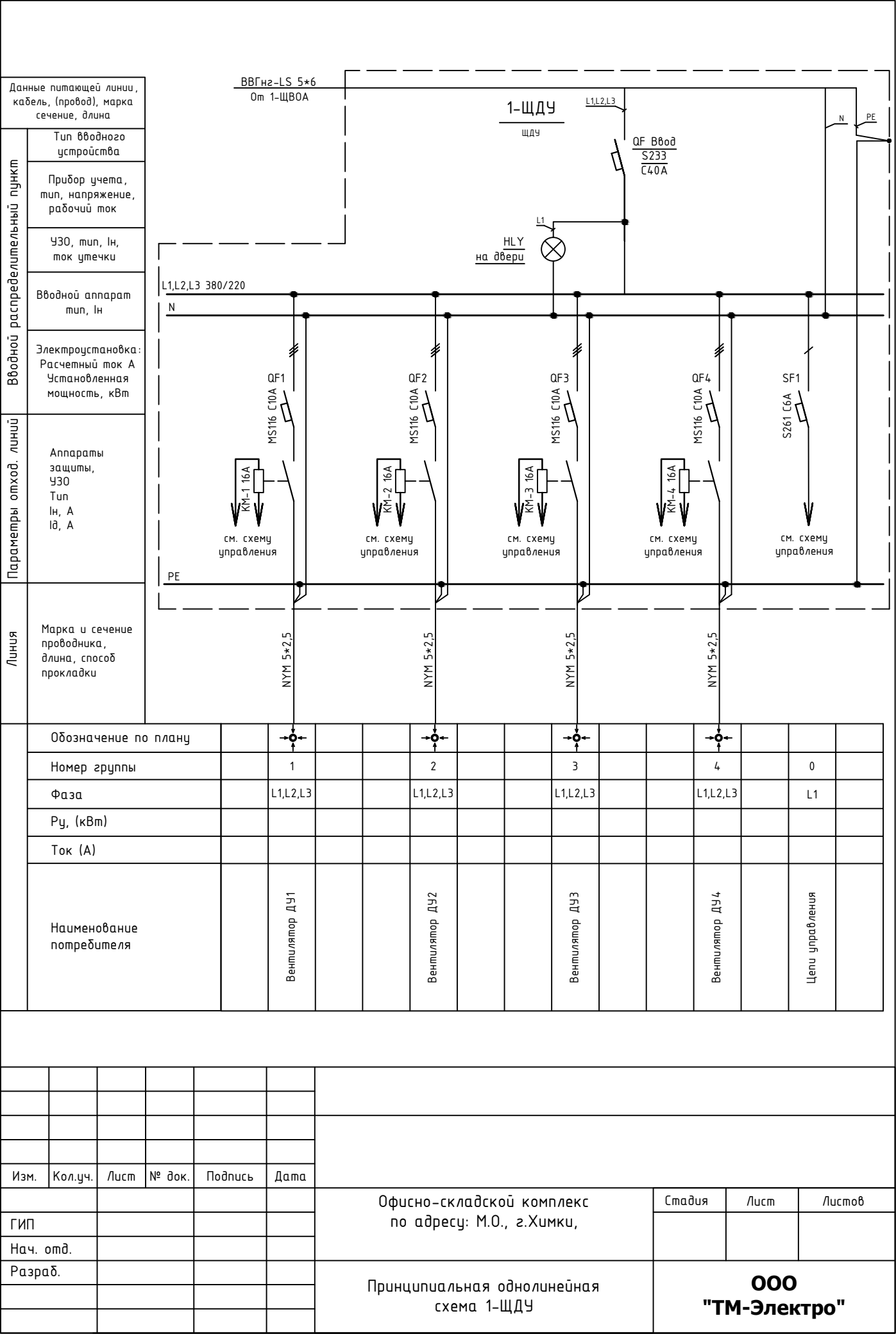
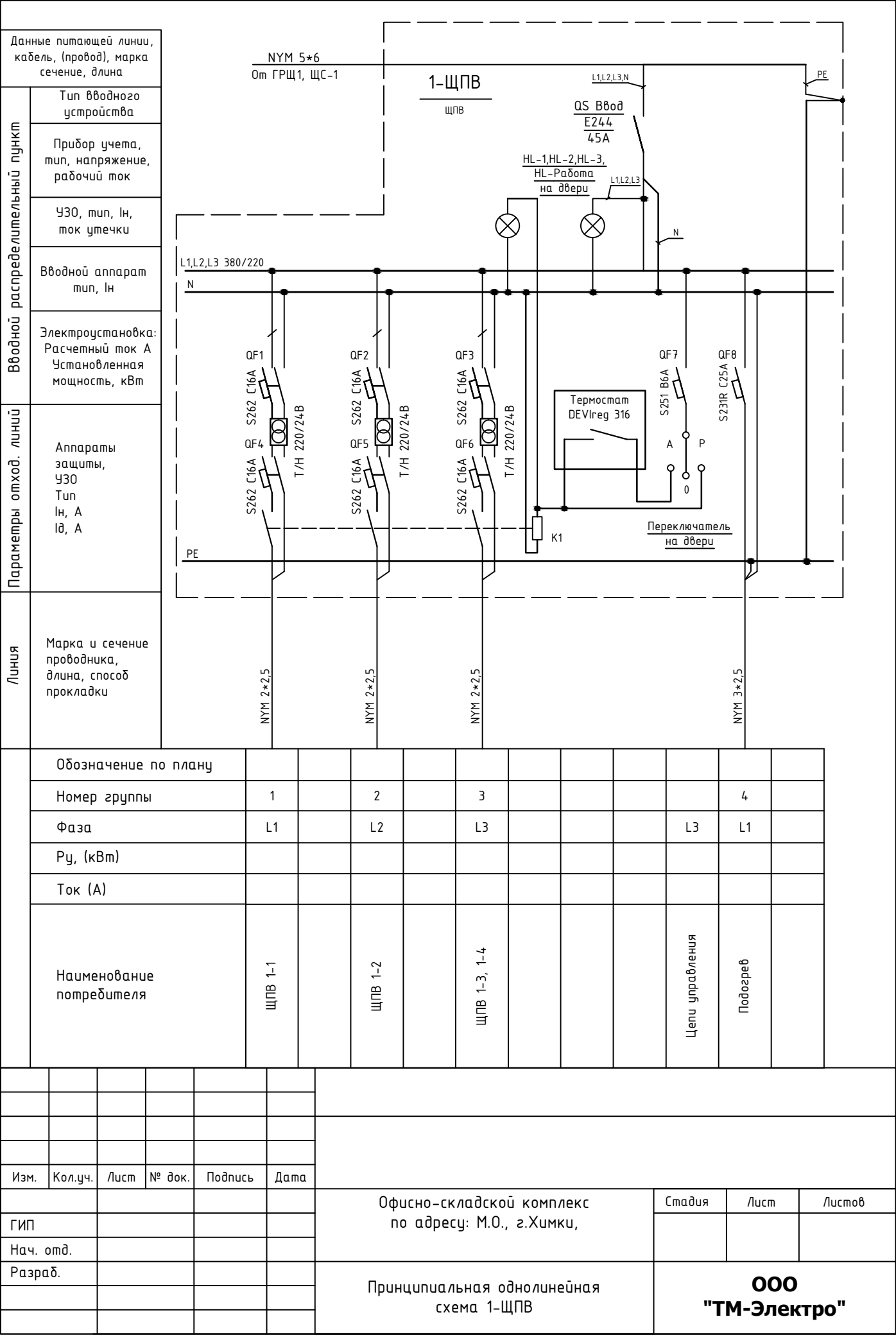
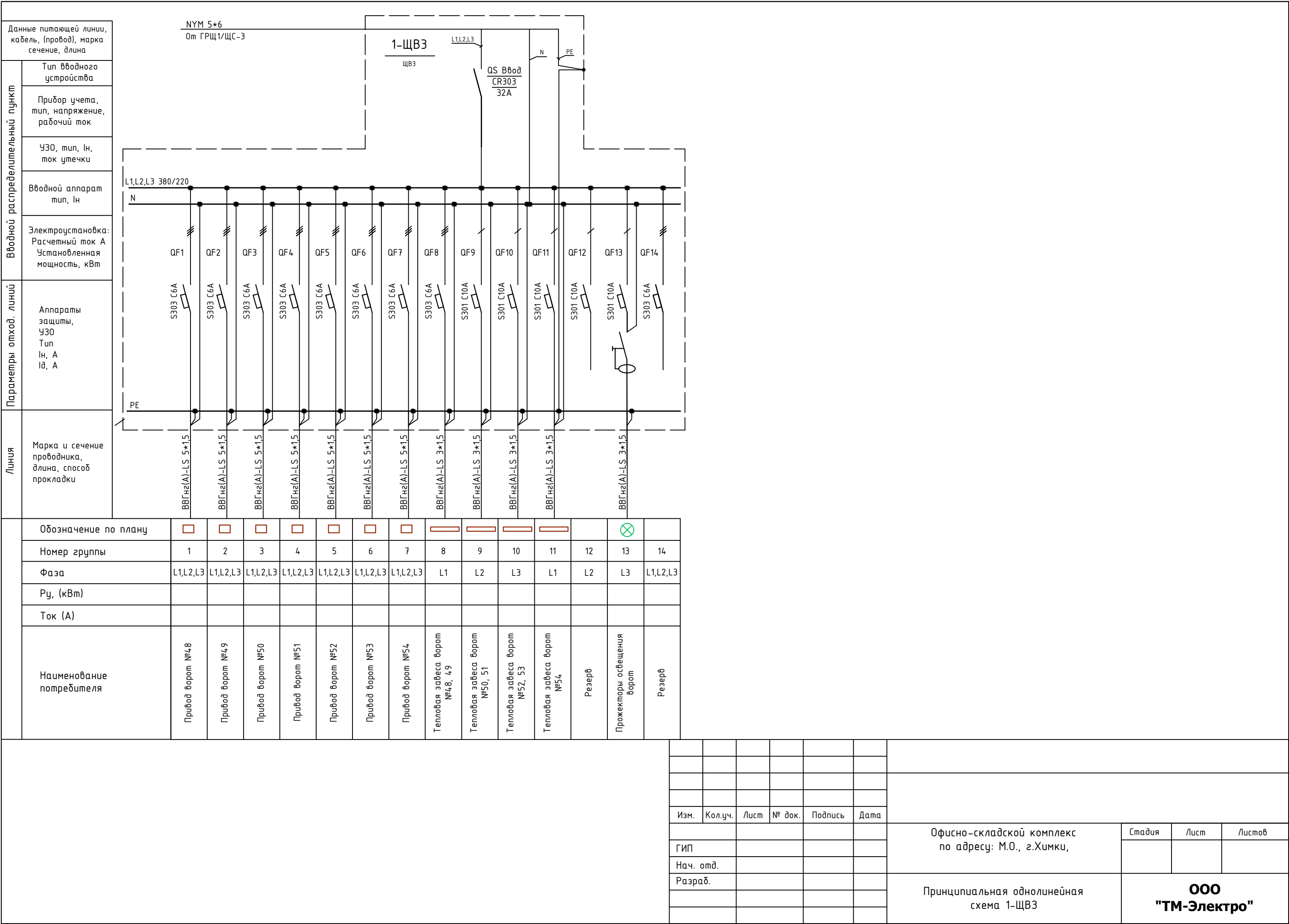
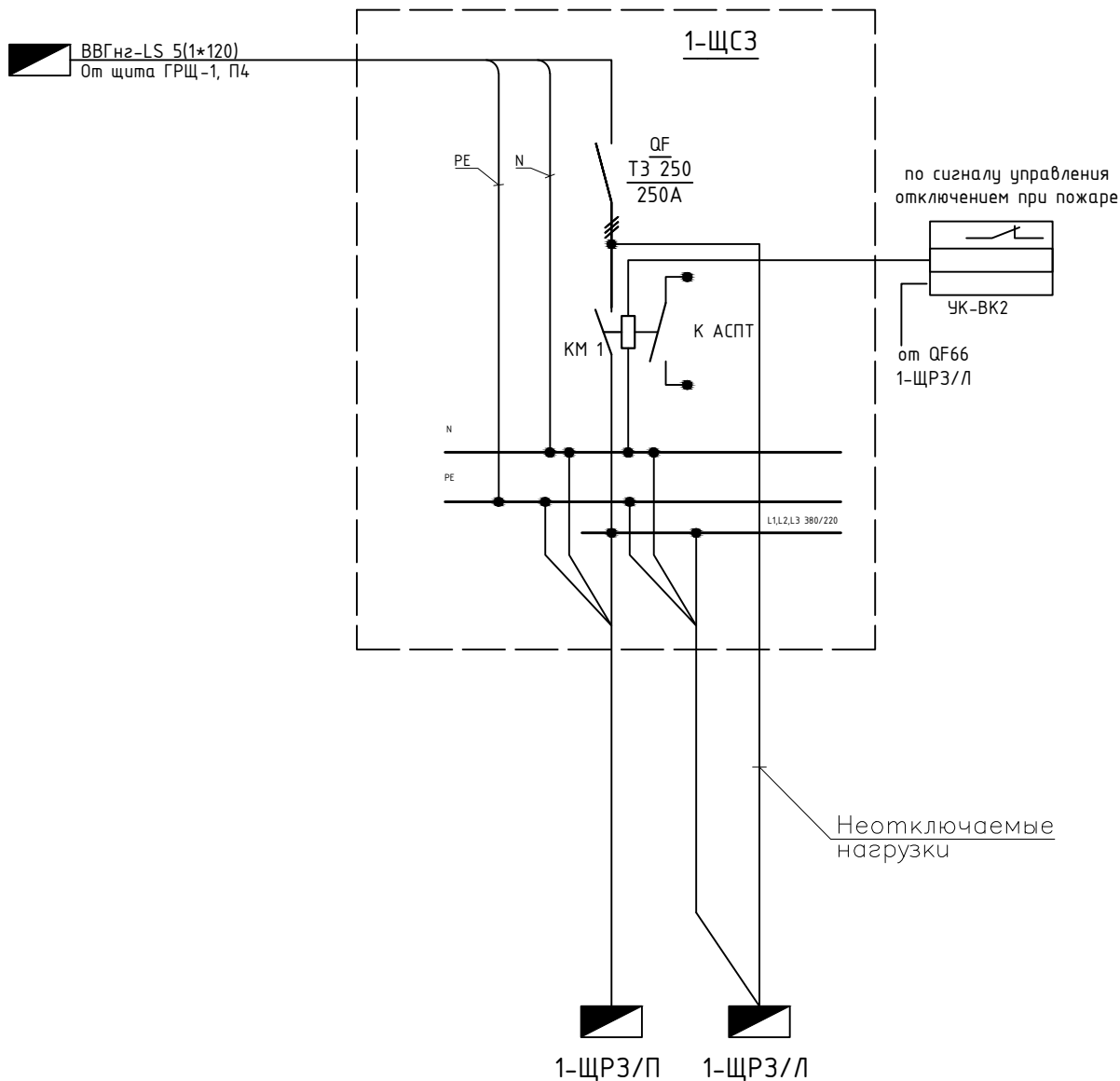


Изм.	Кол.уч.	Лист	№ док.	Подпись	Дата				
ГИП						Офисно-складской комплекс по адресу: М.О., г.Химки,		Стадия	Лист
Нач. отд.									Листов
Разраб.						Принципиальная схема управления 1-ЩВ0А		ООО "ТМ-Электро"	









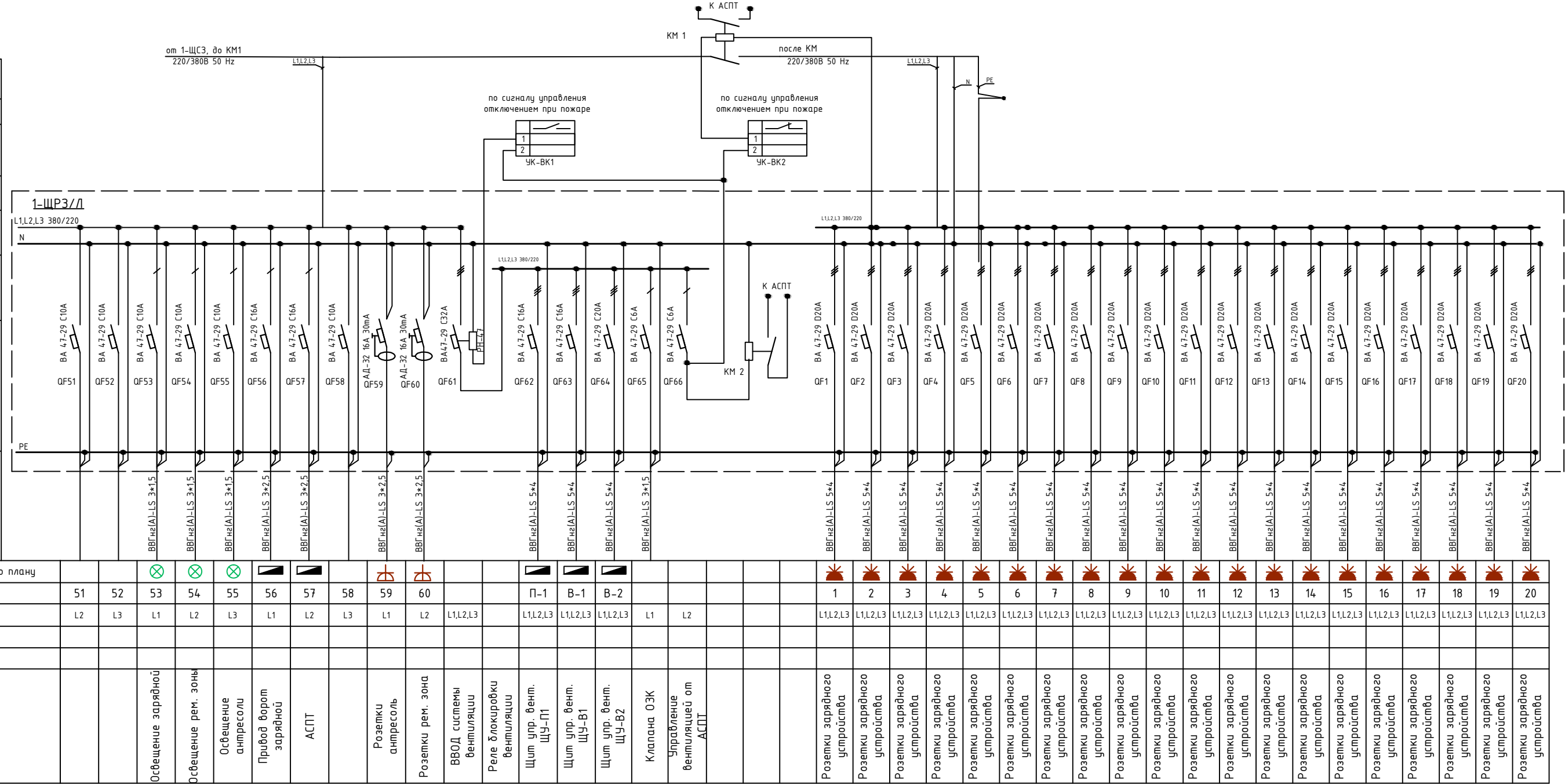
Инв. N подл.	Изм.	Кол.уч.	Лист	№ док.	Подпись	Дата	22-05-24-ЩРЗ	Электромонтажные работы с материалами по замене щита в аккумуляторной на оптовом складе 1-й очереди	Офисно-складской комплекс по адресу: М.О., г.Химки,	Стадия	Лист	Листов	000 "ТМ-Электро"										
														ИД	2	6							
																	Принципиальная однолинейная схема питания зарядной щита 1-ЩСЗ						
Взам. инв. N																							
		Полл. и дата																					
				1-ЩРЗ/11	1-ЩРЗ/11																		

Согласовано

Гл. спец.

Инв. N подл.	Подл. и дата	Взам. инв. N

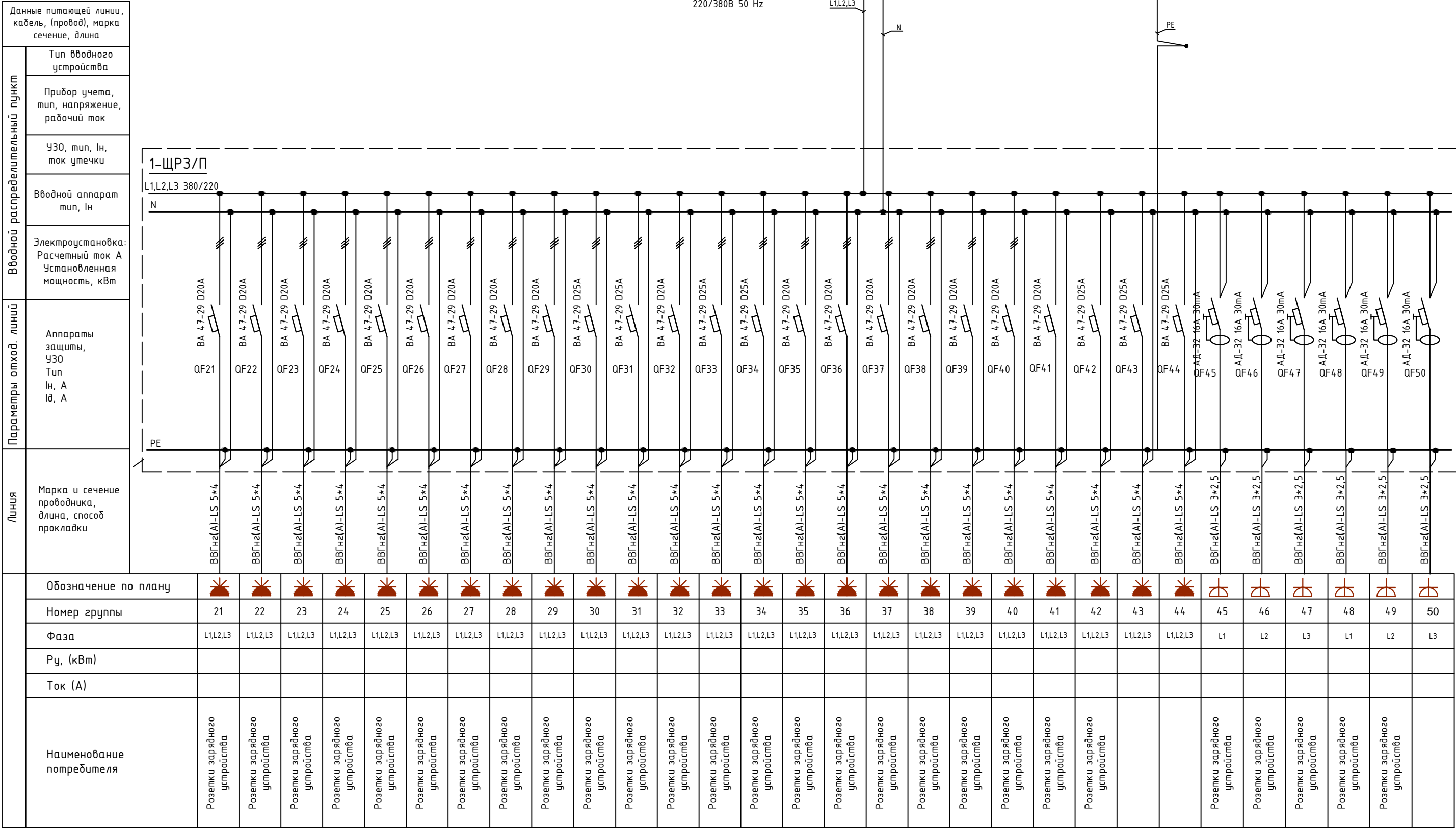
Данные питающей линии, кабель, (провод), марка сечения, длина	Вводной распределительный пункт	Тип вводного устройства
		Прибор учета, тип, напряжение, рабочий ток
		УЗО, тип, In, ток утечки
		Вводной аппарат тип, In
		Электроустановка: Расчетный ток А Установленная мощность, кВт
Параметры отход. линий	Аппараты защиты, УЗО Тип In, А IΔ, А	
Линия	Марка и сечение проводника, длина, способ прокладки	
	Обозначение по	
	Номер группы	
	Фаза	
	Pу, (кВт)	
	Ток (А)	
Наименование потребителя		



						22-05-24-ЩРЗ				
						Электромонтажные работы с материалами по замене щита в аккумуляторной на оптовом складе 1-й очереди				
Изм.	Кол.уч.	Лист	№ док.	Подпись	Дата	Офисно-складской комплекс по адресу: М.О., г.Химки,		Стадия	Лист	Листов
ГИП		Арсентьев				Принципиальная однолинейная схема питания зарядной щита 1-ЩРЗ/Л		ИД	3	6
Нач. отд.		Арсентьев								
Разраб.		Коровин								
						ООО "ТМ-Электро"				

Согласовано

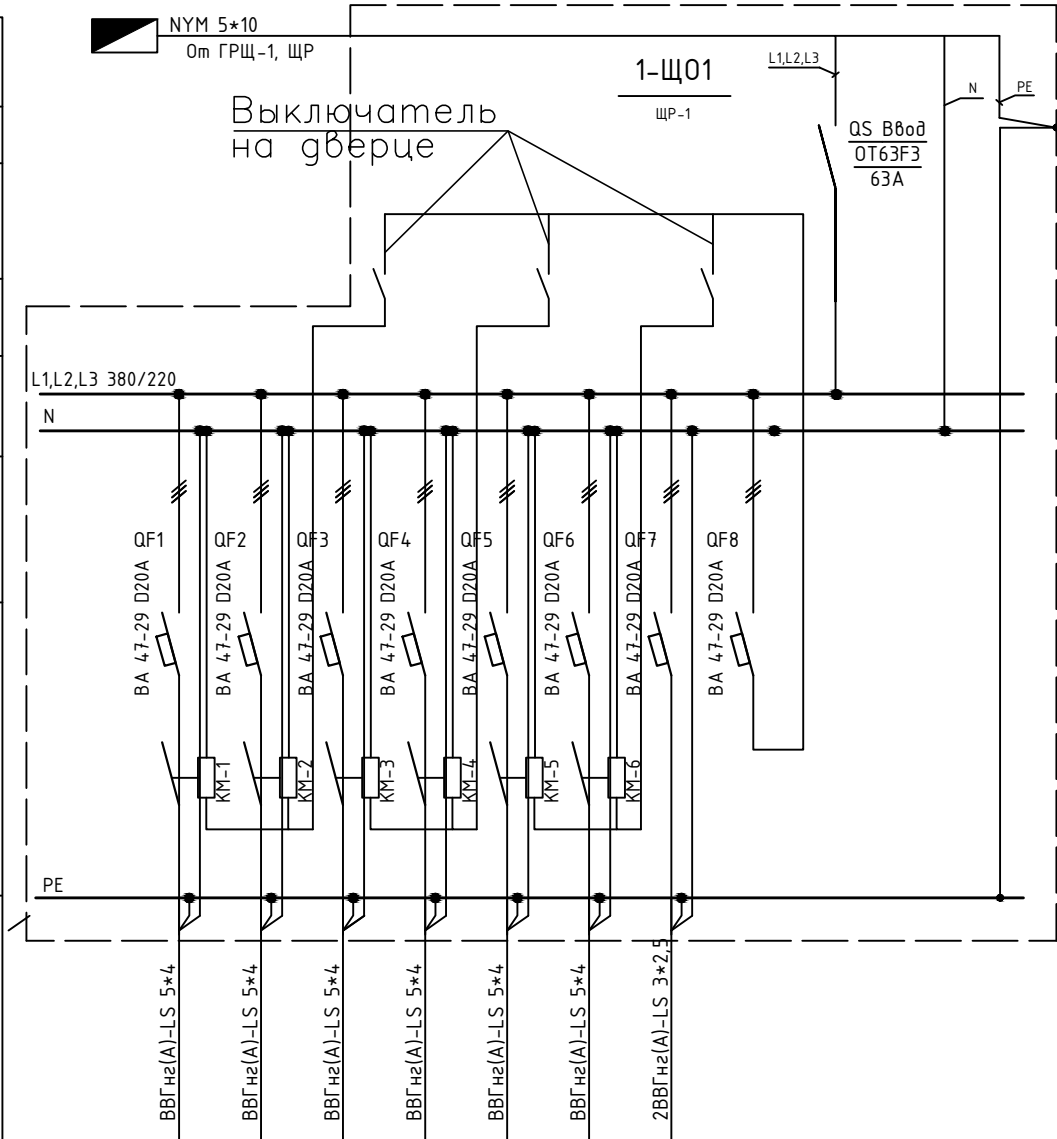
Инв. N подл.	Подл. и дата	Взам. инв. N



						22-05-24-ЩРЗ			
						Электромонтажные работы с материалами по замене щита в аккумуляторной на оптовом складе 1-й очереди			
Изм.	Кол.уч.	Лист	№ док.	Подпись	Дата	Офисно-складской комплекс по адресу: М.О., г.Химки,	Стадия	Лист	Листов
ГИП		Арсентьев					ИД	4	6
Нач. отд.		Арсентьев							
Разраб.		Коровин				Принципиальная однолинейная схема питания зарядной щита 1-ЩРЗ/П	ООО "ТМ-Электро"		

Инв. № подл.	Подл. и дата	Взам. инв. №							22-05-24 - ЩО		
			Электромонтажные работы с материалами по замене щита в аккумуляторной на оптовом складе 1-й очереди						Стадия	Лист	Листов
									ИД	2	5
Гип	Арсентьев	Принципиальная однолинейная схема щита освещения мезонина 1-ЩО1						ООО "ТМ-Электро"			
Нач. отд.	Арсентьев										
Разраб.	Коровин										

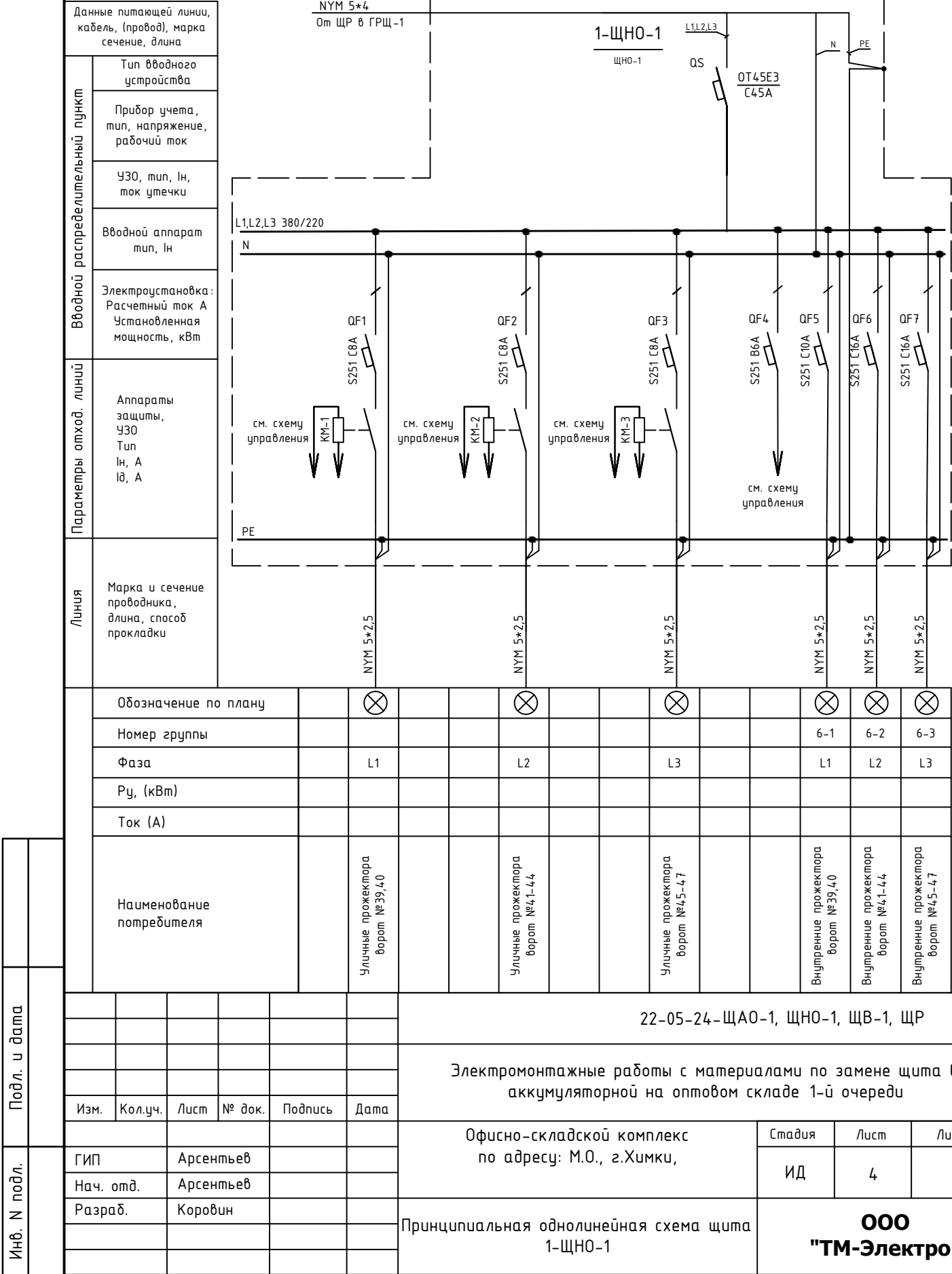
Данные питающей линии, кабель, (провод), марка сечение, длина	
Вводной распределительный пункт	Тип вводного устройства
	Прибор учета, тип, напряжение, рабочий ток
	УЗО, тип, In, ток утечки
	Вводной аппарат тип, In
	Электроустановка: Расчетный ток А Установленная мощность, кВт
Параметры отход. линий	Аппараты защиты, УЗО Тип In, А Id, А
Линия	Марка и сечение проводника, длина, способ прокладки

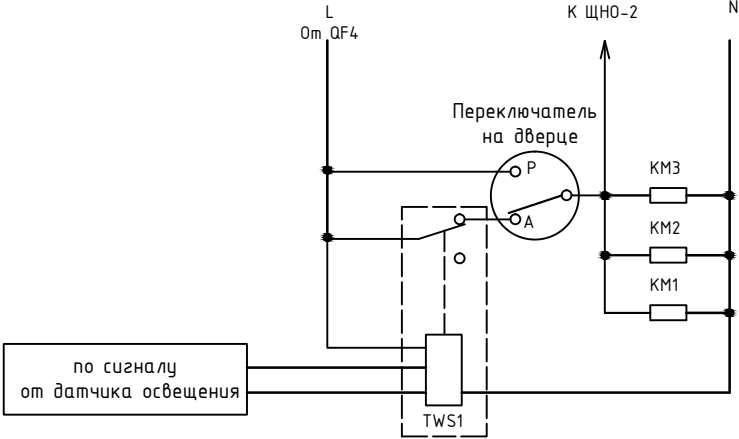


Обозначение по плану	⊗		⊗		⊗	⊗		
Номер группы	1	2	3	4	5	6	7	8
Фаза	L1,L2,L3	L1,L2,L3	L1,L2,L3	L1,L2,L3	L1,L2,L3	L1,L2,L3	L1,L2,L3	L1,L2,L3
Рy, (кВт)								
Ток (А)								
Наименование потребителя	Освещение мезонина первого яруса		Освещение мезонина второго яруса		Освещение мезонина третьего яруса	Освещение мезонина третьего яруса	Нужды санузлов 1 этаж	Управление КМ

[illegible]

[illegible]





Инв. N подл.	Подл. и дата							22-05-24-ЩА0-1, ЩНО-1, ЩВ-1, ЩР			
								Электромонтажные работы с материалами по замене щита в аккумуляторной на оптовом складе 1-й очереди			
		Изм.	Кол.уч.	Лист	№ док.	Подпись	Дата				
								Офисно-складской комплекс по адресу: М.О., г.Химки,	Стадия	Лист	Листов
		ГИП	Арсентьев				ИД		5	9	
Нач. отд.	Арсентьев										
Разраб.	Коровин				Принципиальная схема управления щита 1-ЩНО-1	ООО "ТМ-Электро"					

Гл. спец.				

Инв. N подл.	Подл. и дата	Взам. инв. N

Diagram illustrating the single-line schematic of a power distribution system, showing the connection of various electrical components and their parameters.

Legend:

- Данные питающей линии, кабель, (провод), марка сечение, длина
- Тип вводного устройства
- Прибор учета, тип, напряжение, рабочий ток
- УЗО, тип, In, ток утечки
- Вводной аппарат тип, In
- Электроустановка: Расчетный ток А Установленная мощность, кВт
- Аппараты защиты, УЗО Тип In, А Id, А
- Марка и сечение проводника, длина, способ прокладки

Diagram Details:

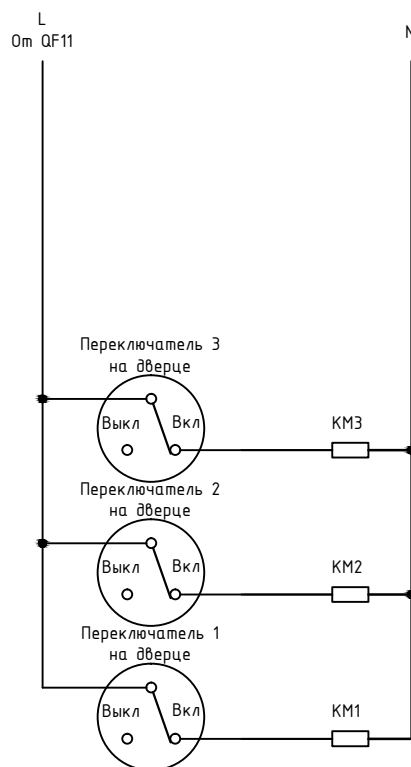
- Input line: NYM 5*4, От ЩР в ГРЩ-1
- Input device: 1-ЩАО-1, ЩАО-1, QS Ввод OT45F3 45A
- Busbar: L1, L2, L3 380/220, N, PE
- Protection devices: QF1, QF2, QF3, QF4, QF5, QF6, QF7, QF8, QF9, QF10, QF11
- Control devices: KM-1, KM-2, KM-3, S253 C6A, S261 C10A
- Lighting: HL1 на дверице, HL2 на дверице, HL3 на дверице
- Wiring: NYM 3*2,5

Table 1: Distribution System Parameters

Обозначение по плану	1	2	3	4	5	6	7	8	9
Номер группы	1	2	3	4	5	6	7	8	9
Фаза	L1	L2	L3	L1	L2	L3	L1	L2	L3
Рy, (кВт)									
Ток (А)									
Наименование потребителя	Аварийное освещение гр. 1-1	Аварийное освещение гр. 1-2	Аварийное освещение гр. 1-3	Аварийное освещение гр. 1-4	Аварийное освещение гр. 1-5	Аварийное освещение гр. 1-6	Аварийное освещение гр. 1-7	Аварийное освещение гр. 1-8	Аварийное освещение гр. 1-9

Table 2: Project Information

Изм.	Кол.уч.	Лист	№ док.	Подпись	Дата	22-05-24-ЩАО-1, ЩНО-1, ЩВ-1, ЩР		
						Электромонтажные работы с материалами по замене щита в аккумуляторной на оптовом складе 1-й очереди		
						Офисно-складской комплекс по адресу: М.О., г.Химки,		
ГИП		Арсентьев				Стадия	Лист	Листов
Нач. отд.		Арсентьев				ИД	6	9
Разраб.		Коровин				Принципиальная однолинейная схема щита 1-ЩАО-1	ООО "ТМ-Электро"	



Инв. N подл.	Подл. и дата							22-05-24-ЩАО-1, ЩНО-1, ЩВ-1, ЩР				
								Электромонтажные работы с материалами по замене щита в аккумуляторной на оптовом складе 1-й очереди				
		Изм.	Кол.уч.	Лист	№ док.	Подпись	Дата					
								Офисно-складской комплекс по адресу: М.О., г.Химки,		Стадия	Лист	Листов
										ИД	7	9
								Принципиальная схема управления щита 1-ЩАО-1		ООО "ТМ-Электро"		

