

Технический отчет №404



Компания	ООО ТМ-Электро Дмитровское шоссе, дом 25, корпус 1, помещение IV г. Москва, 127434	Контролер: Телефон: +7 (499) 233-76-05 Электронн info@tmelectro.ru ая почта:
Прибор	testo 875-1	Серийный 2204412 №:
Заказчик		Место измерения: Дата измерений: 15.01.2025
Заказ	Тепловизионное обследование электрощитового оборудования 2-й очереди	

<https://tmelectro.ru/>

Технический отчет №404

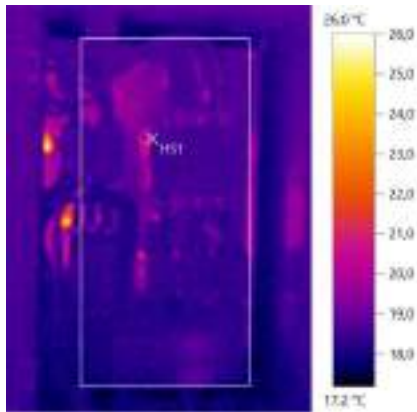
Файл: IR_01975.BMT

Дата: 15.01.2025

Тип объектива: 32° x 23°

Серийный номер объектива: 4294967295

Время: 11:10:49



Параметры изображения:

Коэффициент излучения: 0,94

Отраж. темп. [°C]: 20,0

Выделение изображений:

Измеряемые объекты	Темп. [°C]	Излуч.	Отраж. темп. [°C]	Примечания
Самая теплая точка 1	21,1	0,94	20,0	-

Примечания:

Щит промежуточный (у ворот №10). Превышение температуры в контактных соединениях не выявлено.

Технический отчет №404

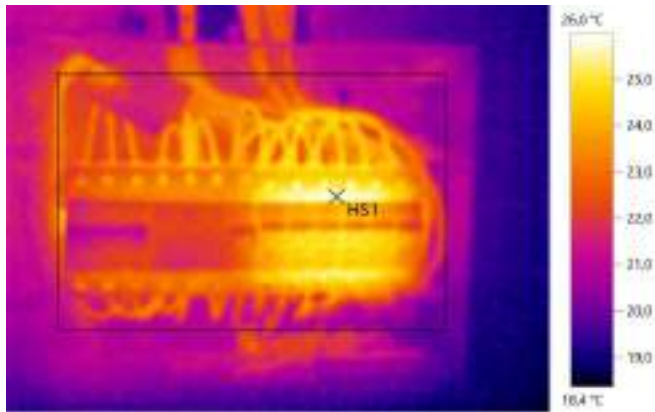
Файл: IR_01976.BMT

Дата: 15.01.2025

Тип объектива: 32° x 23°

Серийный номер объектива: 4294967295

Время: 11:22:30



Параметры изображения:

Коэффициент излучения: 0,94

Отраж. темп. [°C]: 20,0

Выделение изображений:

Измеряемые объекты	Темп. [°C]	Излуч.	Отраж. темп. [°C]	Примечания
Самая теплая точка 1	26,0	0,94	20,0	-

Примечания:

ЩО 3 эт. Превышение температуры в контактных соединениях не выявлено.

Технический отчет №404

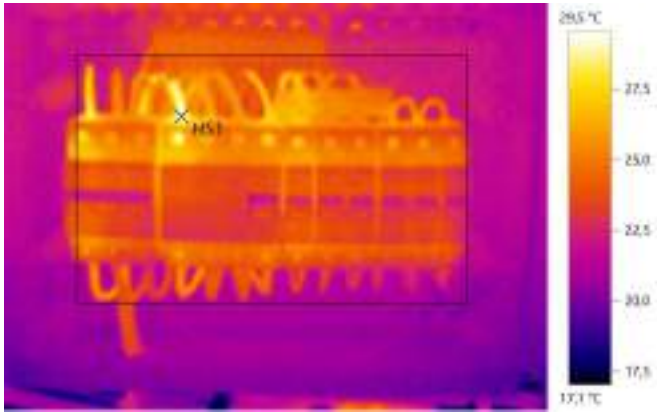
Файл: IR_01977.BMT

Дата: 15.01.2025

Тип объектива: 32° x 23°

Серийный номер объектива: 4294967295

Время: 11:23:24



Параметры изображения:

Коэффициент излучения: 0,94

Отраж. темп. [°C]: 20,0

Выделение изображений:

Измеряемые объекты	Темп. [°C]	Излуч.	Отраж. темп. [°C]	Примечания
Самая теплая точка 1	29,5	0,94	20,0	-

Примечания:

ЩАО. Превышение температуры в контактных соединениях не выявлено.

Технический отчет №404

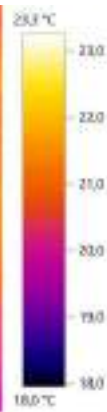
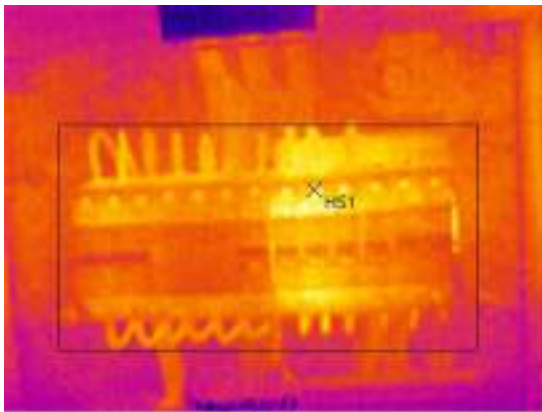
Файл: IR_01978.BMT

Дата: 15.01.2025

Тип объектива: 32° x 23°

Серийный номер объектива: 4294967295

Время: 11:25:42



Параметры изображения:

Коэффициент излучения: 0,94

Отраж. темп. [°C]: 20,0

Выделение изображений:

Измеряемые объекты	Темп. [°C]	Излуч.	Отраж. темп. [°C]	Примечания
Самая теплая точка 1	23,3	0,94	20,0	-

Примечания:

ЩО 1 эт. Превышение температуры в контактных соединениях не выявлено.

Технический отчет №404

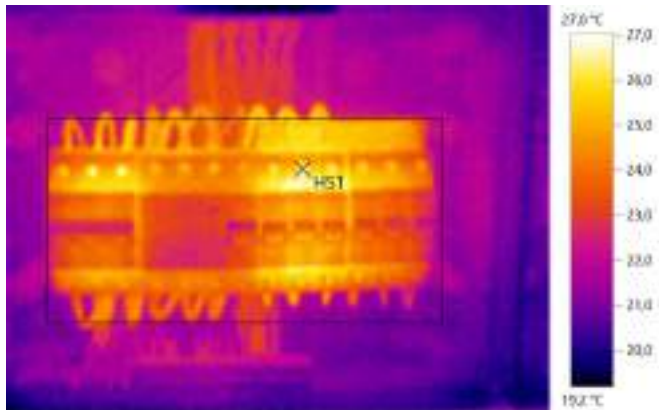
Файл: IR_01979.BMT

Дата: 15.01.2025

Тип объектива: 32° x 23°

Серийный номер объектива: 4294967295

Время: 11:27:41



Параметры изображения:

Коэффициент излучения: 0,94

Отраж. темп. [°C]: 20,0

Выделение изображений:

Измеряемые объекты	Темп. [°C]	Излуч.	Отраж. темп. [°C]	Примечания
Самая теплая точка 1	27,0	0,94	20,0	-

Примечания:

ЩО 2 эт. Превышение температуры в контактных соединениях не выявлено.

Технический отчет №404

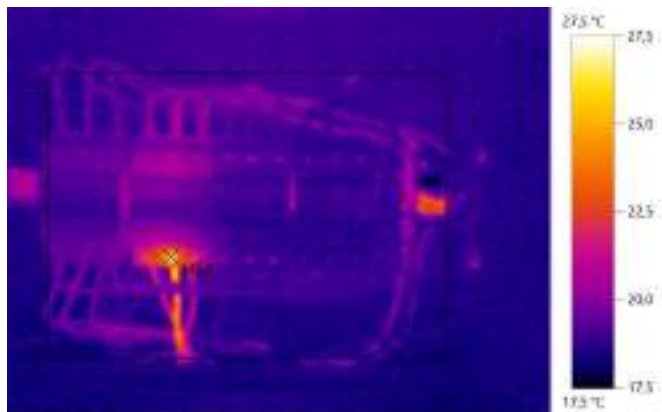
Файл: IR_01980.BMT

Дата: 15.01.2025

Тип объектива: 32° x 23°

Серийный номер объектива: 4294967295

Время: 11:29:29



Параметры изображения:

Коэффициент излучения: 0,94
Отраж. темп. [°C]: 20,0

Выделение изображений:

Измеряемые объекты	Темп. [°C]	Излуч.	Отраж. темп. [°C]	Примечания
Самая теплая точка 1	27,5	0,94	20,0	-

Примечания:

Щит компактора. Превышение температуры в контактных соединениях не выявлено.

Технический отчет №404

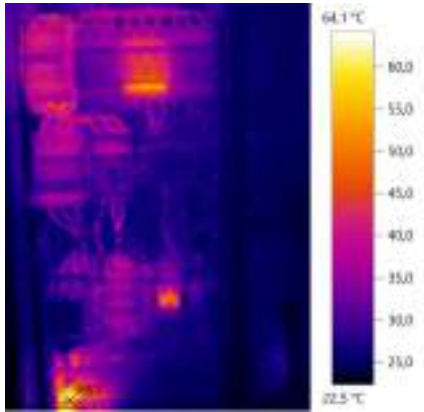
Файл: IR_01981.BMT

Дата: 15.01.2025

Тип объектива: 32° x 23°

Серийный номер объектива: 4294967295

Время: 11:45:14



Параметры изображения:

Коэффициент излучения: 0,94

Отраж. темп. [°C]: 20,0

Выделение изображений:

Измеряемые объекты	Темп. [°C]	Излуч.	Отраж. темп. [°C]	Примечания
Самая теплая точка 1	64,1	0,94	20,0	-

Примечания:

ШУК-1. Превышение температуры в контактных соединениях не выявлено.

Технический отчет №404

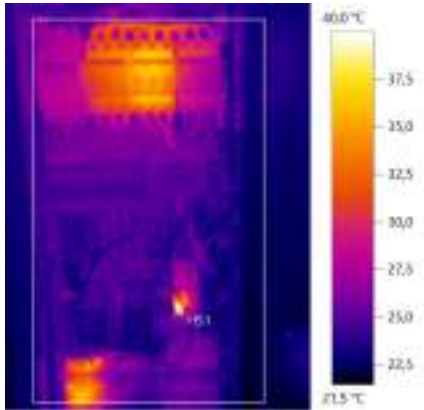
Файл: IR_01982.BMT

Дата: 15.01.2025

Тип объектива: 32° x 23°

Серийный номер объектива: 4294967295

Время: 11:46:56



Параметры изображения:

Коэффициент излучения: 0,94

Отраж. темп. [°C]: 20,0

Выделение изображений:

Измеряемые объекты	Темп. [°C]	Излуч.	Отраж. темп. [°C]	Примечания
Самая теплая точка 1	40,0	0,94	20,0	-

Примечания:

ШУК-2. Превышение температуры в контактных соединениях не выявлено.

Технический отчет №404

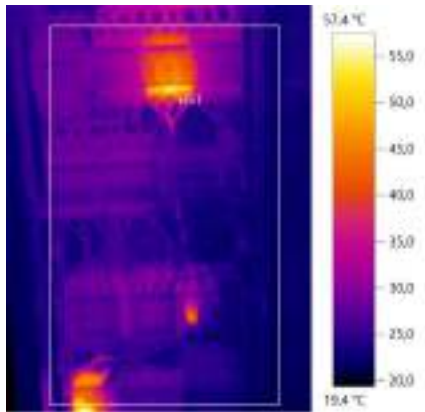
Файл: IR_01983.BMT

Дата: 15.01.2025

Тип объектива: 32° x 23°

Серийный номер объектива: 4294967295

Время: 11:48:07



Параметры изображения:

Коэффициент излучения: 0,94

Отраж. темп. [°C]: 20,0

Выделение изображений:

Измеряемые объекты	Темп. [°C]	Излуч.	Отраж. темп. [°C]	Примечания
Самая теплая точка 1	53,3	0,94	20,0	-

Примечания:

ШУК-3. Превышение температуры в контактных соединениях не выявлено.

Технический отчет №404

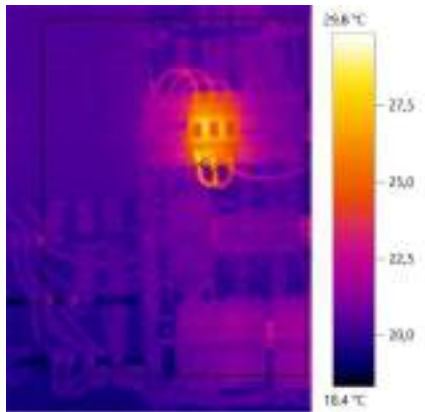
Файл: IR_01984.BMT

Дата: 15.01.2025

Тип объектива: 32° x 23°

Серийный номер объектива: 4294967295

Время: 11:50:26



Параметры изображения:

Коэффициент излучения: 0,94

Отраж. темп. [°C]: 20,0

Выделение изображений:

Измеряемые объекты	Темп. [°C]	Излуч.	Отраж. темп. [°C]	Примечания
Самая теплая точка 1	29,8	0,94	20,0	-

Примечания:

ЩС (ЩХЛ). Превышение температуры в контактных соединениях не выявлено.

Технический отчет №404

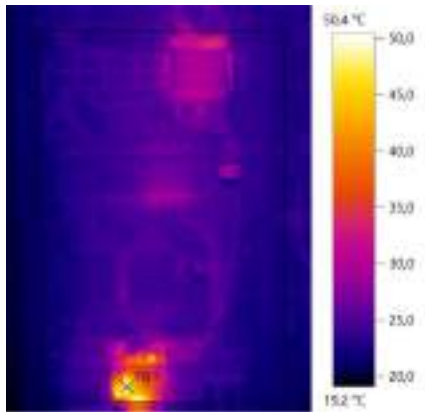
Файл: IR_01985.BMT

Дата: 15.01.2025

Тип объектива: 32° x 23°

Серийный номер объектива: 4294967295

Время: 11:54:46



Параметры изображения:

Коэффициент излучения: 0,94

Отраж. темп. [°C]: 20,0

Выделение изображений:

Измеряемые объекты	Темп. [°C]	Излуч.	Отраж. темп. [°C]	Примечания
Самая теплая точка 1	50,4	0,94	20,0	-

Примечания:

ШУК-4. Превышение температуры в контактных соединениях не выявлено.

Технический отчет №404

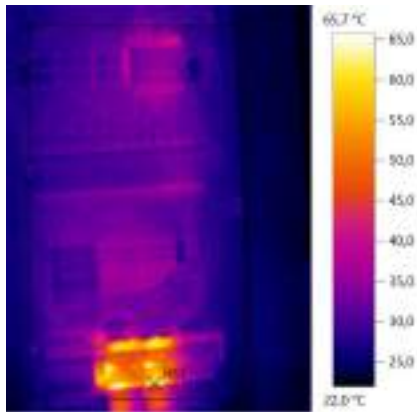
Файл: IR_01986.BMT

Дата: 15.01.2025

Тип объектива: 32° x 23°

Серийный номер объектива: 4294967295

Время: 12:00:27



Параметры изображения:

Коэффициент излучения: 0,94

Отраж. темп. [°C]: 20,0

Выделение изображений:

Измеряемые объекты	Темп. [°C]	Излуч.	Отраж. темп. [°C]	Примечания
Самая теплая точка 1	65,7	0,94	20,0	-

Примечания:

ШУК-5. Превышение температуры в контактных соединениях не выявлено.

Технический отчет №404

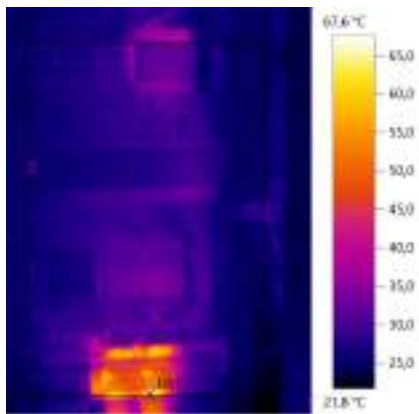
Файл: IR_01987.BMT

Дата: 15.01.2025

Тип объектива: 32° x 23°

Серийный номер объектива: 4294967295

Время: 12:06:29



Параметры изображения:

Коэффициент излучения: 0,94

Отраж. темп. [°C]: 20,0

Выделение изображений:

Измеряемые объекты	Темп. [°C]	Излуч.	Отраж. темп. [°C]	Примечания
Самая теплая точка 1	67,6	0,94	20,0	-

Примечания:

ШУК-6. Превышение температуры в контактных соединениях не выявлено.

Технический отчет №404

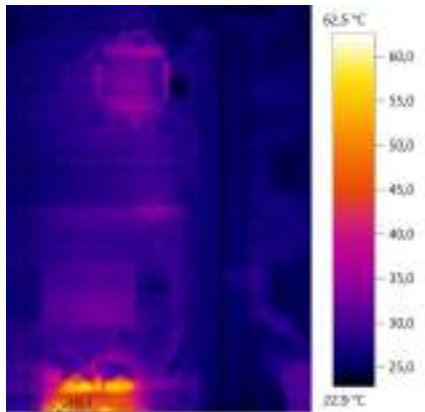
Файл: IR_01989.BMT

Дата: 15.01.2025

Тип объектива: 32° x 23°

Серийный номер объектива: 4294967295

Время: 12:14:49



Параметры изображения:

Коэффициент излучения: 0,94

Отраж. темп. [°C]: 20,0

Выделение изображений:

Измеряемые объекты	Темп. [°C]	Излуч.	Отраж. темп. [°C]	Примечания
Самая теплая точка 1	62,3	0,94	20,0	-

Примечания:

ШУК-7. Превышение температуры в контактных соединениях не выявлено.

Технический отчет №404

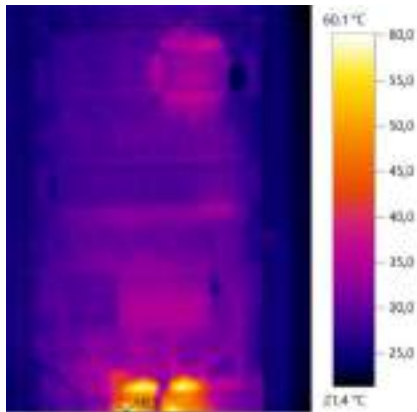
Файл: IR_01990.BMT

Дата: 15.01.2025

Тип объектива: 32° x 23°

Серийный номер объектива: 4294967295

Время: 12:20:21



Параметры изображения:

Коэффициент излучения: 0,94

Отраж. темп. [°C]: 20,0

Выделение изображений:

Измеряемые объекты	Темп. [°C]	Излуч.	Отраж. темп. [°C]	Примечания
Самая теплая точка 1	58,8	0,94	20,0	-

Примечания:

ШУК-8. Превышение температуры в контактных соединениях не выявлено.

Технический отчет №404

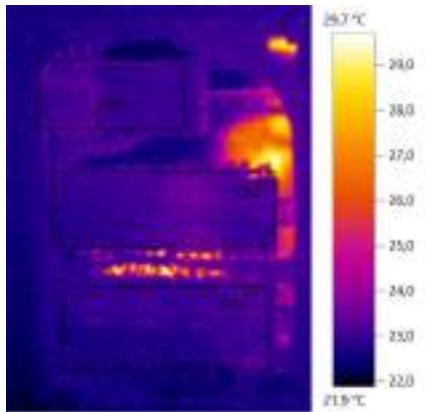
Файл: IR_01991.BMT

Дата: 15.01.2025

Тип объектива: 32° x 23°

Серийный номер объектива: 4294967295

Время: 12:27:27



Параметры изображения:

Коэффициент излучения: 0,94

Отраж. темп. [°C]: 20,0

Выделение изображений:

Измеряемые объекты	Темп. [°C]	Излуч.	Отраж. темп. [°C]	Примечания
Самая теплая точка 1	23,7	0,94	20,0	-
Самая теплая точка 2	27,9	0,94	20,0	-
Самая теплая точка 3	23,5	0,94	20,0	-

Примечания:

ЩР-3. Превышение температуры в контактных соединениях не выявлено.

Технический отчет №404

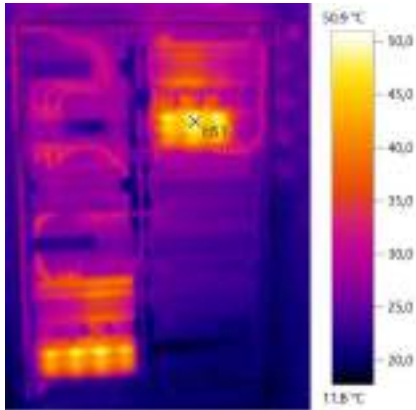
Файл: IR_01992.BMT

Дата: 15.01.2025

Тип объектива: 32° x 23°

Серийный номер объектива: 4294967295

Время: 12:34:08



Параметры изображения:

Коэффициент излучения: 0,94

Отраж. темп. [°C]: 20,0

Выделение изображений:

Измеряемые объекты	Темп. [°C]	Излуч.	Отраж. темп. [°C]	Примечания
Самая теплая точка 1	50,9	0,94	20,0	-

Примечания:

ПР (2ЩО-2). Превышение температуры в контактных соединениях не выявлено.

Технический отчет №404

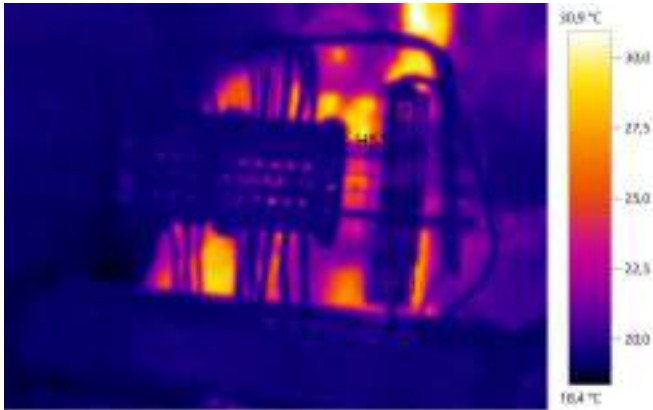
Файл: IR_01993.BMT

Дата: 15.01.2025

Тип объектива: 32° x 23°

Серийный номер объектива: 4294967295

Время: 12:39:48



Параметры изображения:

Коэффициент излучения: 0,94

Отраж. темп. [°C]: 20,0

Выделение изображений:

Измеряемые объекты	Темп. [°C]	Излуч.	Отраж. темп. [°C]	Примечания
Самая теплая точка 1	21,9	0,94	20,0	-

Примечания:

ШУАО. Превышение температуры в контактных соединениях не выявлено.

Технический отчет №404

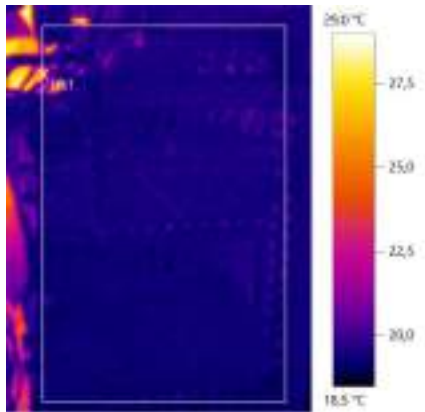
Файл: IR_01994.BMT

Дата: 15.01.2025

Тип объектива: 32° x 23°

Серийный номер объектива: 4294967295

Время: 12:40:02



Параметры изображения:

Коэффициент излучения: 0,94

Отраж. темп. [°C]: 20,0

Выделение изображений:

Измеряемые объекты	Темп. [°C]	Излуч.	Отраж. темп. [°C]	Примечания
Самая теплая точка 1	25,9	0,94	20,0	-

Примечания:

ЩС1. Превышение температуры в контактных соединениях не выявлено.

Технический отчет №404

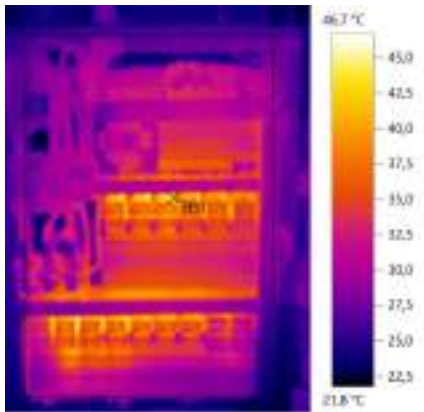
Файл: IR_01995.BMT

Дата: 15.01.2025

Тип объектива: 32° x 23°

Серийный номер объектива: 4294967295

Время: 12:44:27



Параметры изображения:

Коэффициент излучения: 0,94

Отраж. темп. [°C]: 20,0

Выделение изображений:

Измеряемые объекты	Темп. [°C]	Излуч.	Отраж. темп. [°C]	Примечания
Самая теплая точка 1	46,7	0,94	20,0	-

Примечания:

ЩС1. Превышение температуры в контактных соединениях не выявлено.

Технический отчет №404

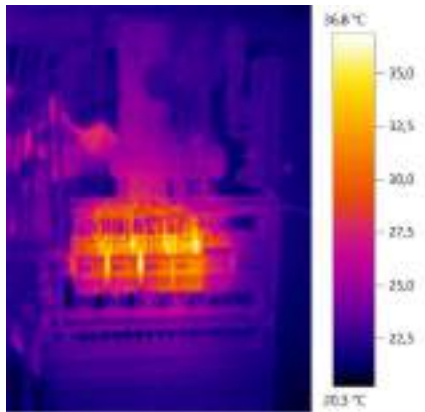
Файл: IR_01996.BMT

Дата: 15.01.2025

Тип объектива: 32° x 23°

Серийный номер объектива: 4294967295

Время: 12:45:46



Параметры изображения:

Коэффициент излучения: 0,94

Отраж. темп. [°C]: 20,0

Примечания:

ЩАО (розница). Превышение температуры в контактных соединениях не выявлено.

Технический отчет №404

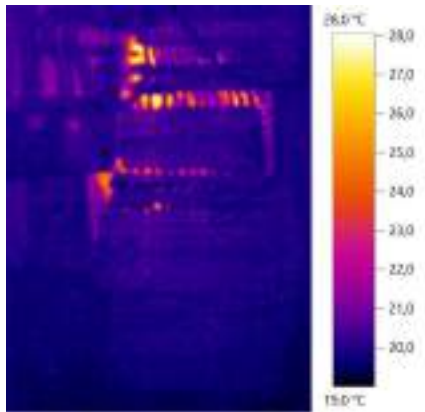
Файл: IR_01997.BMT

Дата: 15.01.2025

Тип объектива: 32° x 23°

Серийный номер объектива: 4294967295

Время: 12:46:40



Параметры изображения:

Коэффициент излучения: 0,94

Отраж. темп. [°C]: 20,0

Примечания:

ЩР (розница). Превышение температуры в контактных соединениях не выявлено.

Технический отчет №404

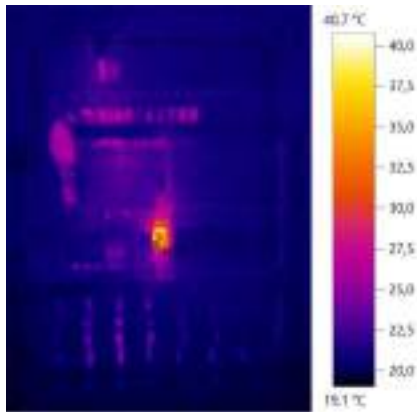
Файл: IR_01998.BMT

Дата: 15.01.2025

Тип объектива: 32° x 23°

Серийный номер объектива: 4294967295

Время: 12:47:39



Параметры изображения:

Коэффициент излучения: 0,94

Отраж. темп. [°C]: 20,0

Выделение изображений:

Измеряемые объекты	Темп. [°C]	Излуч.	Отраж. темп. [°C]	Примечания
Самая теплая точка 1	40,7	0,94	20,0	-

Примечания:

ЩВ. Превышение температуры в контактных соединениях не выявлено.

Технический отчет №404

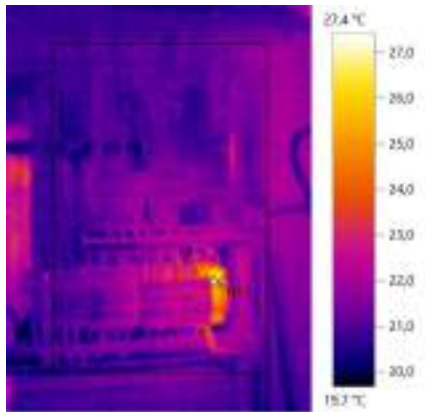
Файл: IR_01999.BMT

Дата: 15.01.2025

Тип объектива: 32° x 23°

Серийный номер объектива: 4294967295

Время: 12:48:21



Параметры изображения:

Коэффициент излучения: 0,94

Отраж. темп. [°C]: 20,0

Выделение изображений:

Измеряемые объекты	Темп. [°C]	Излуч.	Отраж. темп. [°C]	Примечания
Самая теплая точка 1	27,4	0,94	20,0	-

Примечания:

ЩНО. Превышение температуры в контактных соединениях не выявлено.

Технический отчет №404

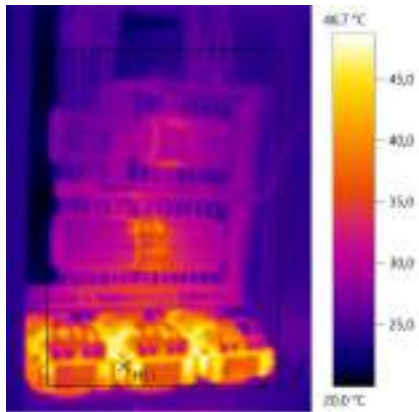
Файл: IR_02000.BMT

Дата: 15.01.2025

Тип объектива: 32° x 23°

Серийный номер объектива: 4294967295

Время: 12:49:06



Параметры изображения:

Коэффициент излучения: 0,94

Отраж. темп. [°C]: 20,0

Выделение изображений:

Измеряемые объекты	Темп. [°C]	Излуч.	Отраж. темп. [°C]	Примечания
Самая теплая точка 1	48,7	0,94	20,0	-

Примечания:

ЩПВ. Превышение температуры в контактных соединениях не выявлено.

Технический отчет №404

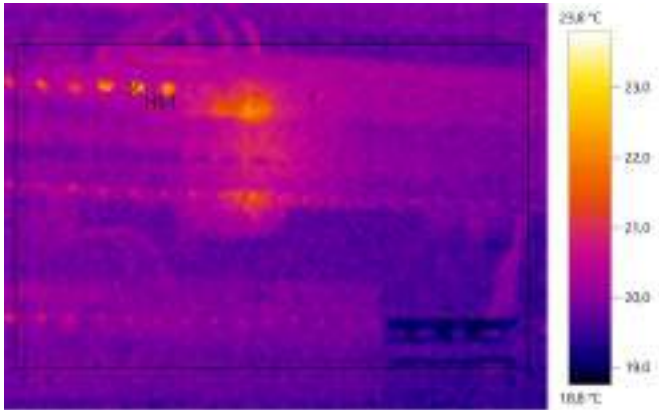
Файл: IR_02001.BMT

Дата: 15.01.2025

Тип объектива: 32° x 23°

Серийный номер объектива: 4294967295

Время: 12:51:47



Параметры изображения:

Коэффициент излучения: 0,94

Отраж. темп. [°C]: 20,0

Выделение изображений:

Измеряемые объекты	Темп. [°C]	Излуч.	Отраж. темп. [°C]	Примечания
Самая теплая точка 1	23,8	0,94	20,0	-

Примечания:

ПР (2ЩАО). Превышение температуры в контактных соединениях не выявлено.

Технический отчет №404

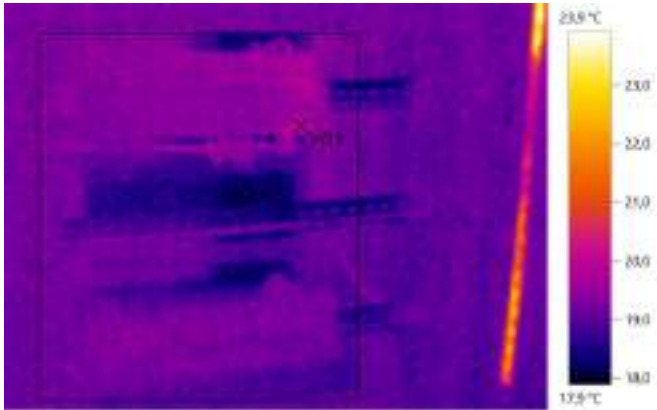
Файл: IR_02002.BMT

Дата: 15.01.2025

Тип объектива: 32° x 23°

Серийный номер объектива: 4294967295

Время: 12:54:29



Параметры изображения:

Коэффициент излучения: 0,94
Отраж. темп. [°C]: 20,0

Выделение изображений:

Измеряемые объекты	Темп. [°C]	Излуч.	Отраж. темп. [°C]	Примечания
Самая теплая точка 1	20,2	0,94	20,0	-

Примечания:

ПР (АВР-2). Превышение температуры в контактных соединениях не выявлено.

24.01.2025 , _____

Тимонин Р.В.

<https://tmelectro.ru/>