

Технический отчет №402



Компания	ООО ТМ-Электро Дмитровское шоссе, дом 25, корпус 1, помещение IV г. Москва, 127434	Контролер: Телефон: +7 (499) 233-76-05 Электронн info@tmelectro.ru ая почта:
-----------------	---	---

Прибор	testo 875-1	Серийный 2204412 №:
---------------	-------------	------------------------

Заказчик	Место измерения:
-----------------	------------------

Дата измерений: 14.01.2025

Заказ	Тепловизионное обследование элетрощитового оборудования 1-й очереди
--------------	---

<https://tmelectro.ru/>

Технический отчет №402

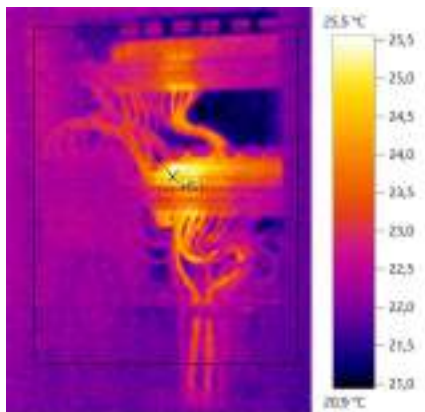
Файл: IR_01903.BMT

Дата: 14.01.2025

Тип объектива: 32° x 23°

Серийный номер объектива: 4294967295

Время: 11:58:15



Параметры изображения:

Коэффициент излучения: 0,94

Отраж. темп. [°C]: 20,0

Выделение изображений:

Измеряемые объекты	Темп. [°C]	Излуч.	Отраж. темп. [°C]	Примечания
Самая теплая точка 1	25,5	0,94	20,0	-

Примечания:

Щит конвейера. РЩ-1. Превышение температуры в контактных соединениях не выявлено.

Технический отчет №402

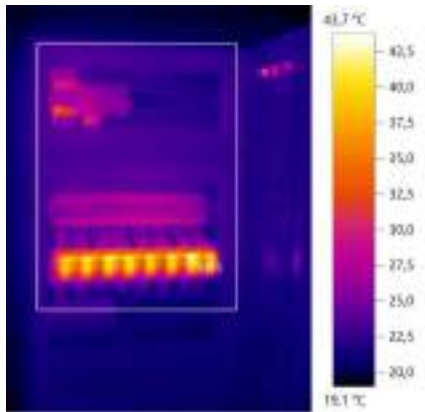
Файл: IR_01904.BMT

Дата: 14.01.2025

Тип объектива: 32° x 23°

Серийный номер объектива: 4294967295

Время: 12:06:18



Параметры изображения:

Коэффициент излучения: 0,94

Отраж. темп. [°C]: 20,0

Выделение изображений:

Измеряемые объекты	Темп. [°C]	Излуч.	Отраж. темп. [°C]	Примечания
Самая теплая точка 1	43,7	0,94	20,0	-

Примечания:

1ЩО-3. Превышение температуры в контактных соединениях не выявлено.

Технический отчет №402

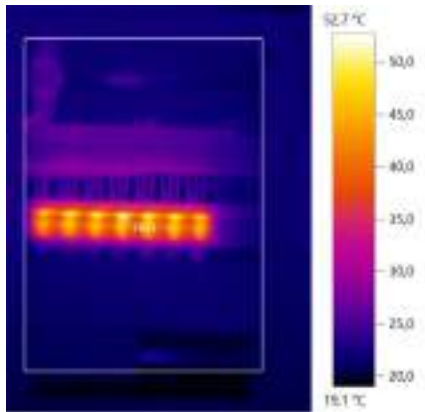
Файл: IR_01907.BMT

Дата: 14.01.2025

Тип объектива: 32° x 23°

Серийный номер объектива: 4294967295

Время: 12:15:25



Параметры изображения:

Коэффициент излучения: 0,94

Отраж. темп. [°C]: 20,0

Выделение изображений:

Измеряемые объекты	Темп. [°C]	Излуч.	Отраж. темп. [°C]	Примечания
Самая теплая точка 1	52,7	0,94	20,0	-

Примечания:

1ЩО-2. Превышение температуры в контактных соединениях не выявлено.

Технический отчет №402

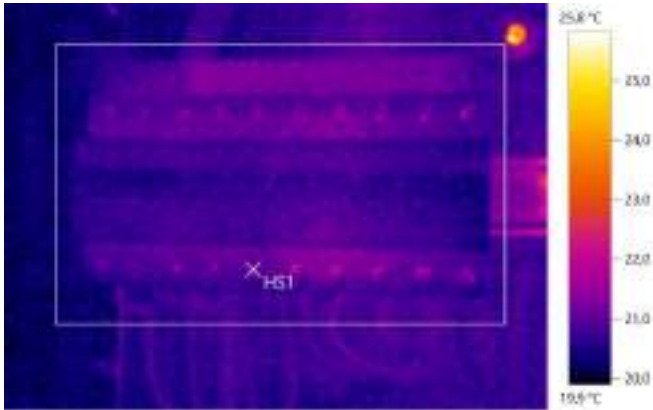
Файл: IR_01911.BMT

Дата: 14.01.2025

Тип объектива: 32° x 23°

Серийный номер объектива: 4294967295

Время: 12:38:46



Параметры изображения:

Коэффициент излучения: 0,94
Отраж. темп. [°C]: 20,0

Выделение изображений:

Измеряемые объекты	Темп. [°C]	Излуч.	Отраж. темп. [°C]	Примечания
Самая теплая точка 1	22,2	0,94	20,0	-

Примечания:

ЩР-2 (офиса). Превышение температуры в контактных соединениях не выявлено.

Технический отчет №402

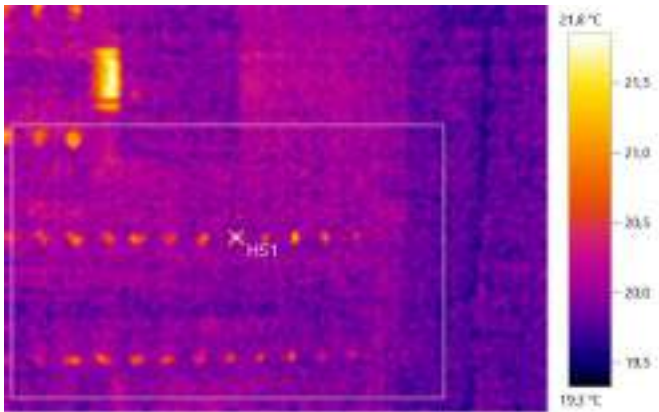
Файл: IR_01912.BMT

Дата: 14.01.2025

Тип объектива: 32° x 23°

Серийный номер объектива: 4294967295

Время: 12:40:53



Параметры изображения:

Коэффициент излучения: 0,94
 Отраж. темп. [°C]: 20,0

Выделение изображений:

Измеряемые объекты	Темп. [°C]	Излуч.	Отраж. темп. [°C]	Примечания
Самая теплая точка 1	21,7	0,94	20,0	-

Примечания:

ЩК. Превышение температуры в контактных соединениях не выявлено.

Технический отчет №402

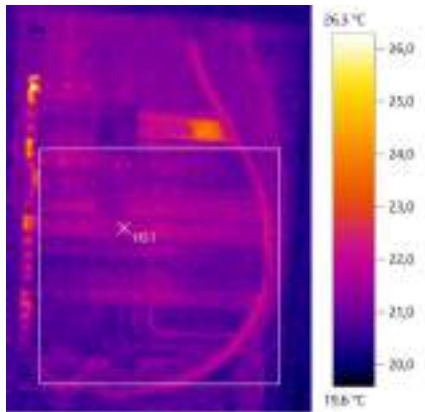
Файл: IR_01914.BMT

Дата: 14.01.2025

Тип объектива: 32° x 23°

Серийный номер объектива: 4294967295

Время: 12:42:52



Параметры изображения:

Коэффициент излучения: 0,94

Отраж. темп. [°C]: 20,0

Выделение изображений:

Измеряемые объекты	Темп. [°C]	Излуч.	Отраж. темп. [°C]	Примечания
Самая теплая точка 1	22,6	0,94	20,0	-

Примечания:

ЩВ. Превышение температуры в контактных соединениях не выявлено.

Технический отчет №402

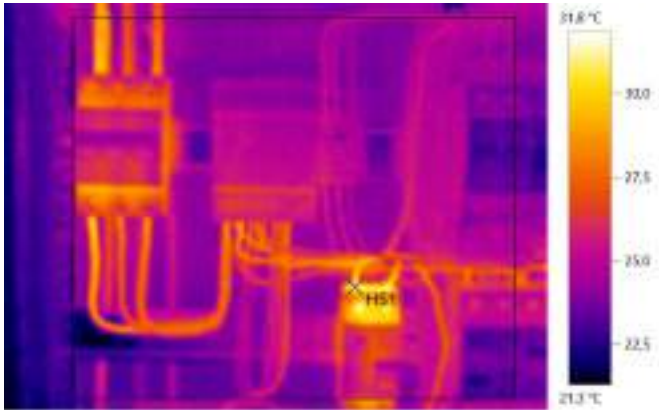
Файл: IR_01915.BMT

Дата: 14.01.2025

Тип объектива: 32° x 23°

Серийный номер объектива: 4294967295

Время: 12:46:55



Параметры изображения:

Коэффициент излучения: 0,94
Отраж. темп. [°C]: 20,0

Выделение изображений:

Измеряемые объекты	Темп. [°C]	Излуч.	Отраж. темп. [°C]	Примечания
Самая теплая точка 1	31,8	0,94	20,0	-

Примечания:

ЩС-2. Превышение температуры в контактных соединениях не выявлено.

Технический отчет №402

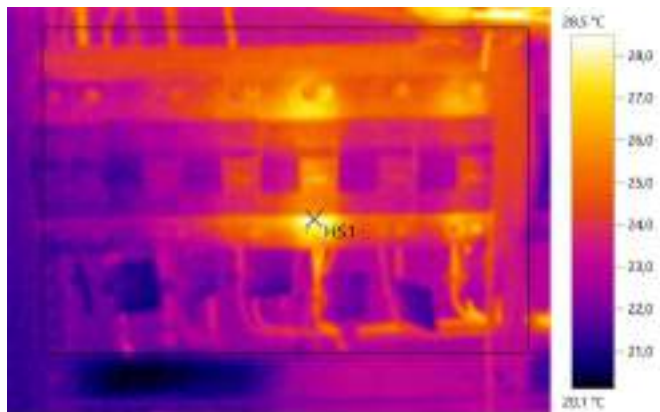
Файл: IR_01918.BMT

Дата: 14.01.2025

Тип объектива: 32° x 23°

Серийный номер объектива: 4294967295

Время: 12:47:43



Параметры изображения:

Коэффициент излучения: 0,94

Отраж. темп. [°C]: 20,0

Выделение изображений:

Измеряемые объекты	Темп. [°C]	Излуч.	Отраж. темп. [°C]	Примечания
Самая теплая точка 1	28,3	0,94	20,0	-

Примечания:

ЩС-2. Превышение температуры в контактных соединениях не выявлено.

Технический отчет №402

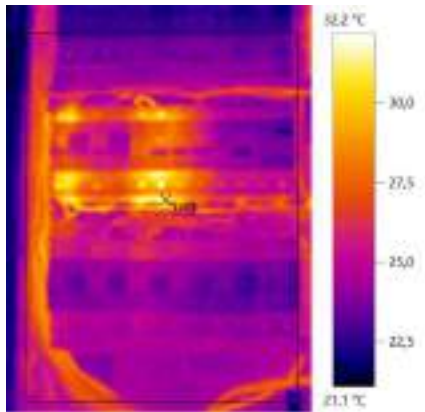
Файл: IR_01919.BMT

Дата: 14.01.2025

Тип объектива: 32° x 23°

Серийный номер объектива: 4294967295

Время: 12:48:10



Параметры изображения:

Коэффициент излучения: 0,94

Отраж. темп. [°C]: 20,0

Выделение изображений:

Измеряемые объекты	Темп. [°C]	Излуч.	Отраж. темп. [°C]	Примечания
Самая теплая точка 1	32,2	0,94	20,0	-

Примечания:

ЩС-2. Превышение температуры в контактных соединениях не выявлено.

Технический отчет №402

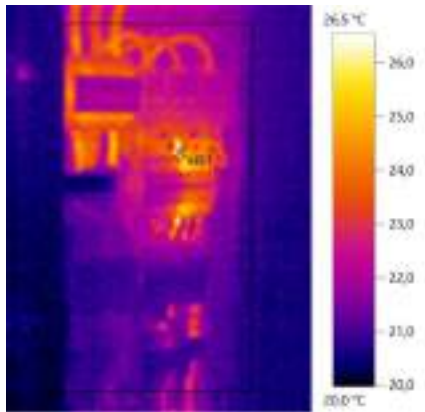
Файл: IR_01921.BMT

Дата: 14.01.2025

Тип объектива: 32° x 23°

Серийный номер объектива: 4294967295

Время: 12:51:44



Параметры изображения:

Коэффициент излучения: 0,94

Отраж. темп. [°C]: 20,0

Выделение изображений:

Измеряемые объекты	Темп. [°C]	Излуч.	Отраж. темп. [°C]	Примечания
Самая теплая точка 1	26,5	0,94	20,0	-

Примечания:

ЩР-1 (офиса). Превышение температуры в контактных соединениях не выявлено.

Технический отчет №402

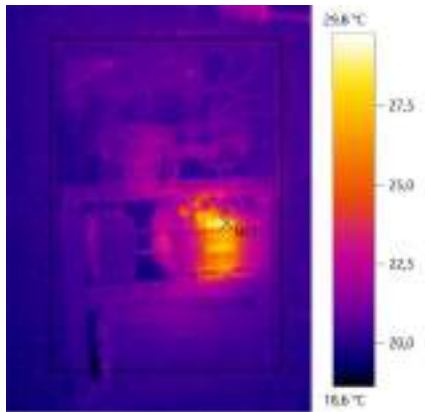
Файл: IR_01922.BMT

Дата: 14.01.2025

Тип объектива: 32° x 23°

Серийный номер объектива: 4294967295

Время: 12:54:01



Параметры изображения:

Коэффициент излучения: 0,94

Отраж. темп. [°C]: 20,0

Выделение изображений:

Измеряемые объекты	Темп. [°C]	Излуч.	Отраж. темп. [°C]	Примечания
Самая теплая точка 1	29,8	0,94	20,0	-

Примечания:

ЩАО-2. Превышение температуры в контактных соединениях не выявлено.

Технический отчет №402

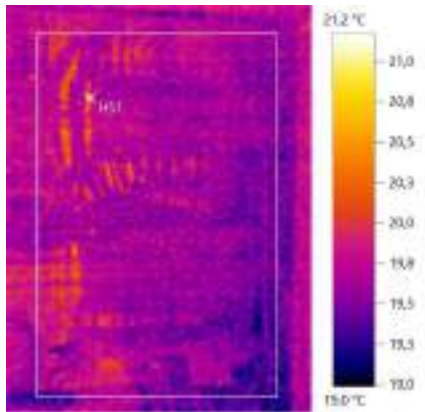
Файл: IR_01923.BMT

Дата: 14.01.2025

Тип объектива: 32° x 23°

Серийный номер объектива: 4294967295

Время: 12:55:31



Параметры изображения:

Коэффициент излучения: 0,94

Отраж. темп. [°C]: 20,0

Выделение изображений:

Измеряемые объекты	Темп. [°C]	Излуч.	Отраж. темп. [°C]	Примечания
Самая теплая точка 1	21,2	0,94	20,0	-

Примечания:

ЩС-1. Превышение температуры в контактных соединениях не выявлено.

Технический отчет №402

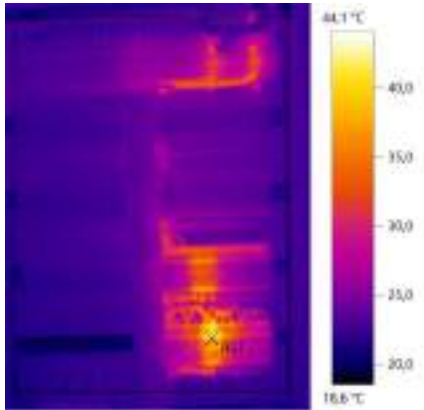
Файл: IR_01924.BMT

Дата: 14.01.2025

Тип объектива: 32° x 23°

Серийный номер объектива: 4294967295

Время: 13:01:56



Параметры изображения:

Коэффициент излучения: 0,94

Отраж. темп. [°C]: 20,0

Выделение изображений:

Измеряемые объекты	Темп. [°C]	Излуч.	Отраж. темп. [°C]	Примечания
Самая теплая точка 1	44,1	0,94	20,0	-

Примечания:

1-ЩРЗ/П. Превышение температуры в контактных соединениях не выявлено.

Технический отчет №402

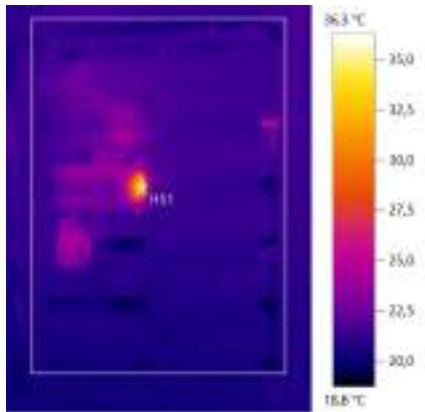
Файл: IR_01925.BMT

Дата: 14.01.2025

Тип объектива: 32° x 23°

Серийный номер объектива: 4294967295

Время: 13:07:18



Параметры изображения:

Коэффициент излучения: 0,94

Отраж. темп. [°C]: 20,0

Выделение изображений:

Измеряемые объекты	Темп. [°C]	Излуч.	Отраж. темп. [°C]	Примечания
Самая теплая точка 1	36,3	0,94	20,0	-

Примечания:

1-ЩРЗ/Л. Превышение температуры в контактных соединениях не выявлено.

Технический отчет №402

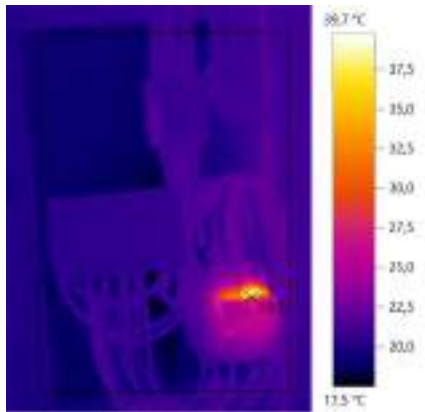
Файл: IR_01926.BMT

Дата: 14.01.2025

Тип объектива: 32° x 23°

Серийный номер объектива: 4294967295

Время: 13:09:30



Параметры изображения:

Коэффициент излучения: 0,94

Отраж. темп. [°C]: 20,0

Выделение изображений:

Измеряемые объекты	Темп. [°C]	Излуч.	Отраж. темп. [°C]	Примечания
Самая теплая точка 1	39,7	0,94	20,0	-

Примечания:

1-ЩСЗ. Превышение температуры в контактных соединениях не выявлено.

Технический отчет №402

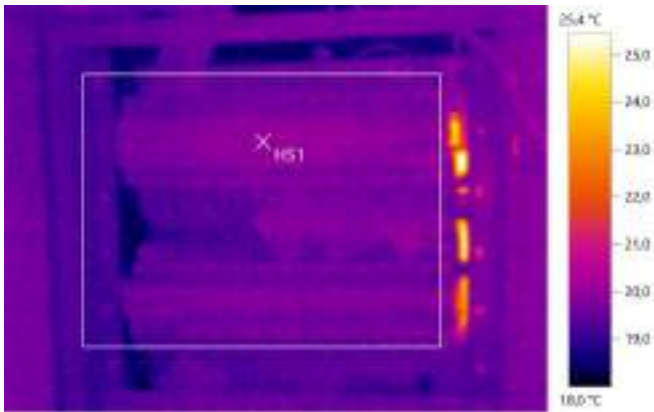
Файл: IR_01927.BMT

Дата: 14.01.2025

Тип объектива: 32° x 23°

Серийный номер объектива: 4294967295

Время: 13:21:17



Параметры изображения:

Коэффициент излучения: 0,94
Отраж. темп. [°C]: 20,0

Выделение изображений:

Измеряемые объекты	Темп. [°C]	Излуч.	Отраж. темп. [°C]	Примечания
Самая теплая точка 1	20,4	0,94	20,0	-

Примечания:

1-ЩС2. Превышение температуры в контактных соединениях не выявлено.

Технический отчет №402

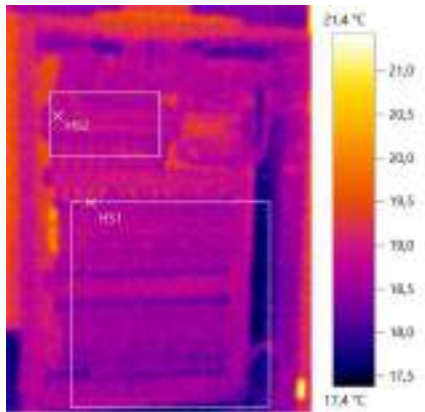
Файл: IR_01928.BMT

Дата: 14.01.2025

Тип объектива: 32° x 23°

Серийный номер объектива: 4294967295

Время: 13:24:19



Параметры изображения:

Коэффициент излучения: 0,94

Отраж. темп. [°C]: 20,0

Выделение изображений:

Измеряемые объекты	Темп. [°C]	Излуч.	Отраж. темп. [°C]	Примечания
Самая теплая точка 1	19,2	0,94	20,0	-
Самая теплая точка 2	19,3	0,94	20,0	-

Примечания:

ЩВ-2. Превышение температуры в контактных соединениях не выявлено.

Технический отчет №402

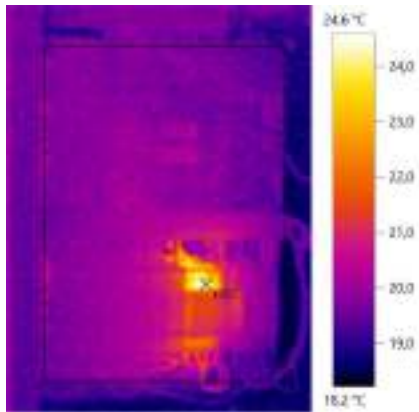
Файл: IR_01929.BMT

Дата: 14.01.2025

Тип объектива: 32° x 23°

Серийный номер объектива: 4294967295

Время: 13:25:31



Параметры изображения:

Коэффициент излучения: 0,94

Отраж. темп. [°C]: 20,0

Выделение изображений:

Измеряемые объекты	Темп. [°C]	Излуч.	Отраж. темп. [°C]	Примечания
Самая теплая точка 1	24,6	0,94	20,0	-

Примечания:

ЩНО-2. Превышение температуры в контактных соединениях не выявлено.

Технический отчет №402

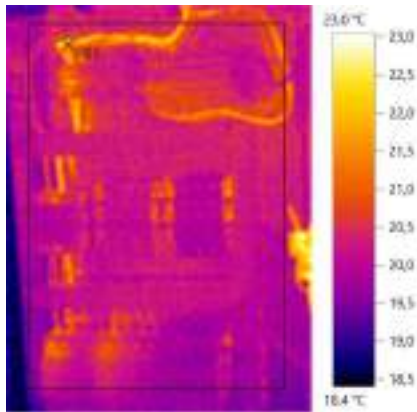
Файл: IR_01931.BMT

Дата: 14.01.2025

Тип объектива: 32° x 23°

Серийный номер объектива: 4294967295

Время: 13:27:29



Параметры изображения:

Коэффициент излучения: 0,94

Отраж. темп. [°C]: 20,0

Выделение изображений:

Измеряемые объекты	Темп. [°C]	Излуч.	Отраж. темп. [°C]	Примечания
Самая теплая точка 1	22,3	0,94	20,0	-

Примечания:

ЩТЗ-2. Превышение температуры в контактных соединениях не выявлено.

Технический отчет №402

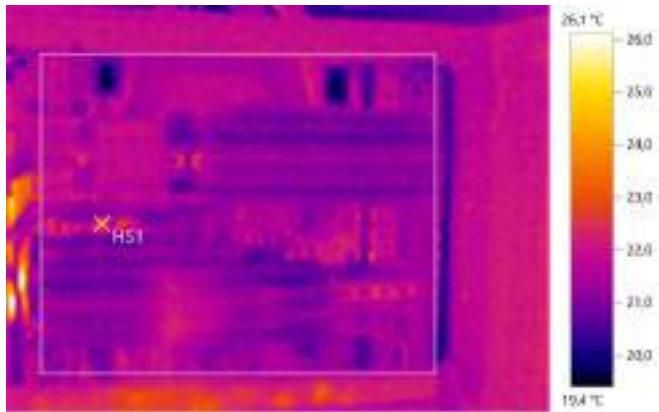
Файл: IR_01933.BMT

Дата: 14.01.2025

Тип объектива: 32° x 23°

Серийный номер объектива: 4294967295

Время: 13:35:16



Параметры изображения:

Коэффициент излучения: 0,94

Отраж. темп. [°C]: 20,0

Выделение изображений:

Измеряемые объекты	Темп. [°C]	Излуч.	Отраж. темп. [°C]	Примечания
Самая теплая точка 1	23,1	0,94	20,0	-

Примечания:

ЩВ-3. Превышение температуры в контактных соединениях не выявлено.

Технический отчет №402

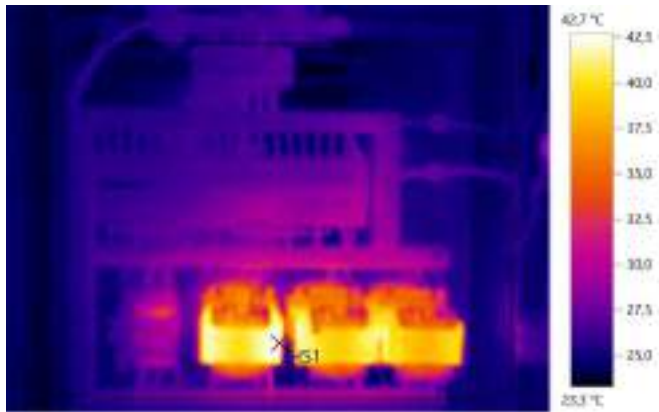
Файл: IR_01935.BMT

Дата: 14.01.2025

Тип объектива: 32° x 23°

Серийный номер объектива: 4294967295

Время: 13:40:20



Параметры изображения:

Коэффициент излучения: 0,94

Отраж. темп. [°C]: 20,0

Выделение изображений:

Измеряемые объекты	Темп. [°C]	Излуч.	Отраж. темп. [°C]	Примечания
Самая теплая точка 1	42,7	0,94	20,0	-

Примечания:

ЩПВ. Превышение температуры в контактных соединениях не выявлено.

Технический отчет №402

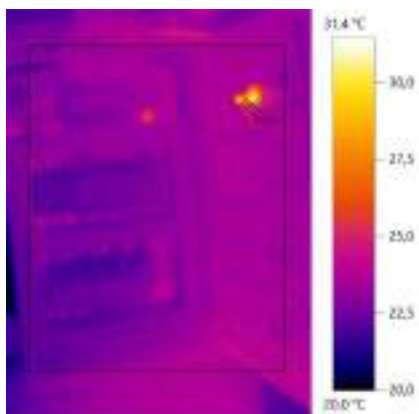
Файл: IR_01936.BMT

Дата: 14.01.2025

Тип объектива: 32° x 23°

Серийный номер объектива: 4294967295

Время: 13:43:23



Параметры изображения:

Коэффициент излучения: 0,94

Отраж. темп. [°C]: 20,0

Выделение изображений:

Измеряемые объекты	Темп. [°C]	Излуч.	Отраж. темп. [°C]	Примечания
Самая теплая точка 1	31,4	0,94	20,0	-

Примечания:

ЩДУ. Превышение температуры в контактных соединениях не выявлено.

Технический отчет №402

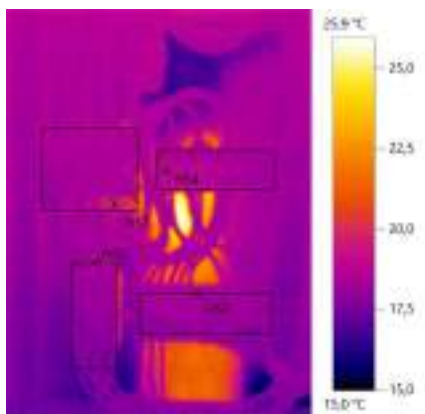
Файл: IR_01939.BMT

Дата: 14.01.2025

Тип объектива: 32° x 23°

Серийный номер объектива: 4294967295

Время: 13:53:30



Параметры изображения:

Коэффициент излучения: 0,94

Отраж. темп. [°C]: 20,0

Выделение изображений:

Измеряемые объекты	Темп. [°C]	Излуч.	Отраж. темп. [°C]	Примечания
Самая теплая точка 1	20,8	0,94	20,0	-
Самая теплая точка 2	19,4	0,94	20,0	-
Самая теплая точка 3	18,7	0,94	20,0	-
Самая теплая точка 4	19,8	0,94	20,0	-

Примечания:

Щит промежуточный (у ворот №9). Превышение температуры в контактных соединениях не выявлено.

Технический отчет №402

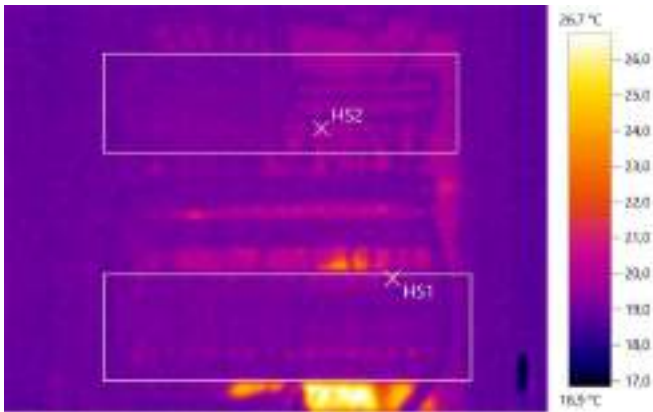
Файл: IR_01940.BMT

Дата: 14.01.2025

Тип объектива: 32° x 23°

Серийный номер объектива: 4294967295

Время: 13:57:39



Параметры изображения:

Коэффициент излучения: 0,94

Отраж. темп. [°C]: 20,0

Выделение изображений:

Измеряемые объекты	Темп. [°C]	Излуч.	Отраж. темп. [°C]	Примечания
Самая теплая точка 1	20,3	0,94	20,0	-
Самая теплая точка 2	20,4	0,94	20,0	-

Примечания:

ЩС. Превышение температуры в контактных соединениях не выявлено.

Технический отчет №402

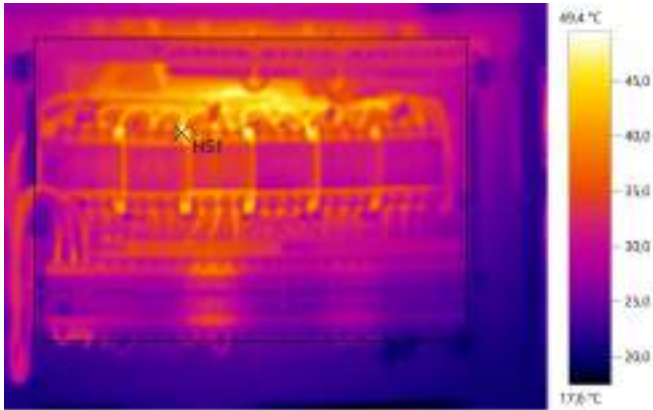
Файл: IR_01941.BMT

Дата: 14.01.2025

Тип объектива: 32° x 23°

Серийный номер объектива: 4294967295

Время: 14:14:11



Параметры изображения:

Коэффициент излучения: 0,94

Отраж. темп. [°C]: 20,0

Выделение изображений:

Измеряемые объекты	Темп. [°C]	Излуч.	Отраж. темп. [°C]	Примечания
Самая теплая точка 1	49,4	0,94	20,0	-

Примечания:

1-ЩО. Превышение температуры в контактных соединениях не выявлено.

Технический отчет №402

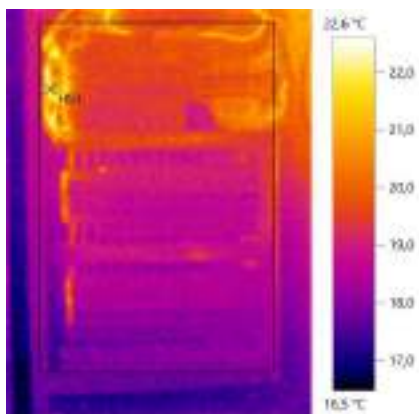
Файл: IR_01942.BMT

Дата: 14.01.2025

Тип объектива: 32° x 23°

Серийный номер объектива: 4294967295

Время: 14:15:32



Параметры изображения:

Коэффициент излучения: 0,94

Отраж. темп. [°C]: 20,0

Выделение изображений:

Измеряемые объекты	Темп. [°C]	Излуч.	Отраж. темп. [°C]	Примечания
Самая теплая точка 1	22,6	0,94	20,0	-

Примечания:

ЩВ-1. Превышение температуры в контактных соединениях не выявлено.

Технический отчет №402

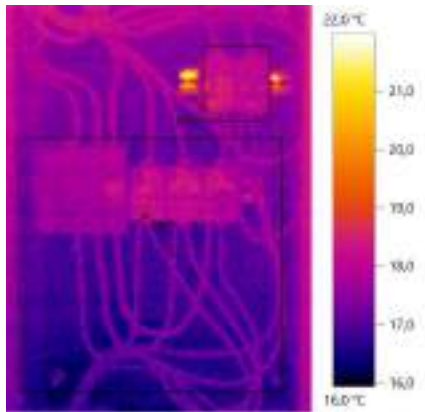
Файл: IR_01943.BMT

Дата: 14.01.2025

Тип объектива: 32° x 23°

Серийный номер объектива: 4294967295

Время: 14:16:41



Параметры изображения:

Коэффициент излучения: 0,94

Отраж. темп. [°C]: 20,0

Выделение изображений:

Измеряемые объекты	Темп. [°C]	Излуч.	Отраж. темп. [°C]	Примечания
Самая теплая точка 1	19,0	0,94	20,0	-
Самая теплая точка 2	19,5	0,94	20,0	-

Примечания:

Щит промежуточный 1-й оч.(розница). Превышение температуры в контактных соединениях не выявлено.

Технический отчет №402

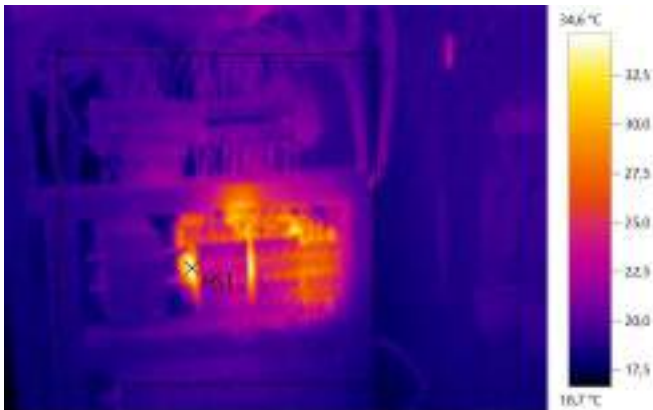
Файл: IR_01944.BMT

Дата: 14.01.2025

Тип объектива: 32° x 23°

Серийный номер объектива: 4294967295

Время: 14:17:45



Параметры изображения:

Коэффициент излучения: 0,94

Отраж. темп. [°C]: 20,0

Выделение изображений:

Измеряемые объекты	Темп. [°C]	Излуч.	Отраж. темп. [°C]	Примечания
Самая теплая точка 1	34,6	0,94	20,0	-

Примечания:

ЩАО-1. Превышение температуры в контактных соединениях не выявлено.

Технический отчет №402

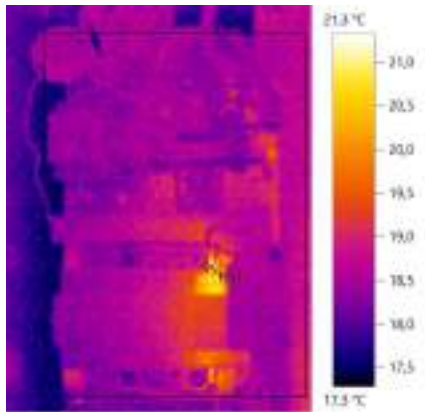
Файл: IR_01945.BMT

Дата: 14.01.2025

Тип объектива: 32° x 23°

Серийный номер объектива: 4294967295

Время: 14:19:12



Параметры изображения:

Коэффициент излучения: 0,94

Отраж. темп. [°C]: 20,0

Выделение изображений:

Измеряемые объекты	Темп. [°C]	Излуч.	Отраж. темп. [°C]	Примечания
Самая теплая точка 1	21,3	0,94	20,0	-

Примечания:

ЩНО-1. Превышение температуры в контактных соединениях не выявлено.

Технический отчет №402

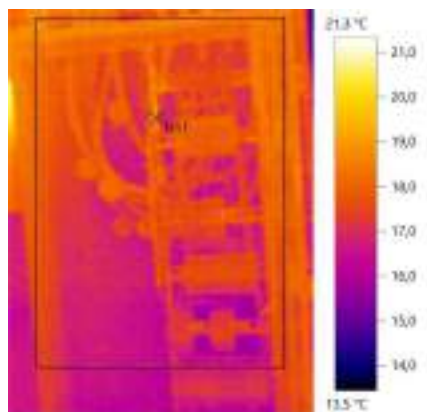
Файл: IR_01948.BMT

Дата: 14.01.2025

Тип объектива: 32° x 23°

Серийный номер объектива: 4294967295

Время: 14:28:25



Параметры изображения:

Коэффициент излучения: 0,94

Отраж. темп. [°C]: 20,0

Выделение изображений:

Измеряемые объекты	Темп. [°C]	Излуч.	Отраж. темп. [°C]	Примечания
Самая теплая точка 1	19,3	0,94	20,0	-

Примечания:

Щит рабочих мест (ворота №48-54. Превышение температуры в контактных соединениях не выявлено.

23.01.2025 ,

Тимонин Р.В.

<https://tmelectro.ru/>